

図面: 1



太田板金前



黙土前交差点



貞麟寺方面JR踏切



三洋加工紙入口



縮尺 1 : 2500

図面：2





内山線入口交差点



内山線入口、佐野内山線の歩道



図面：4



横断歩道(堀之内)



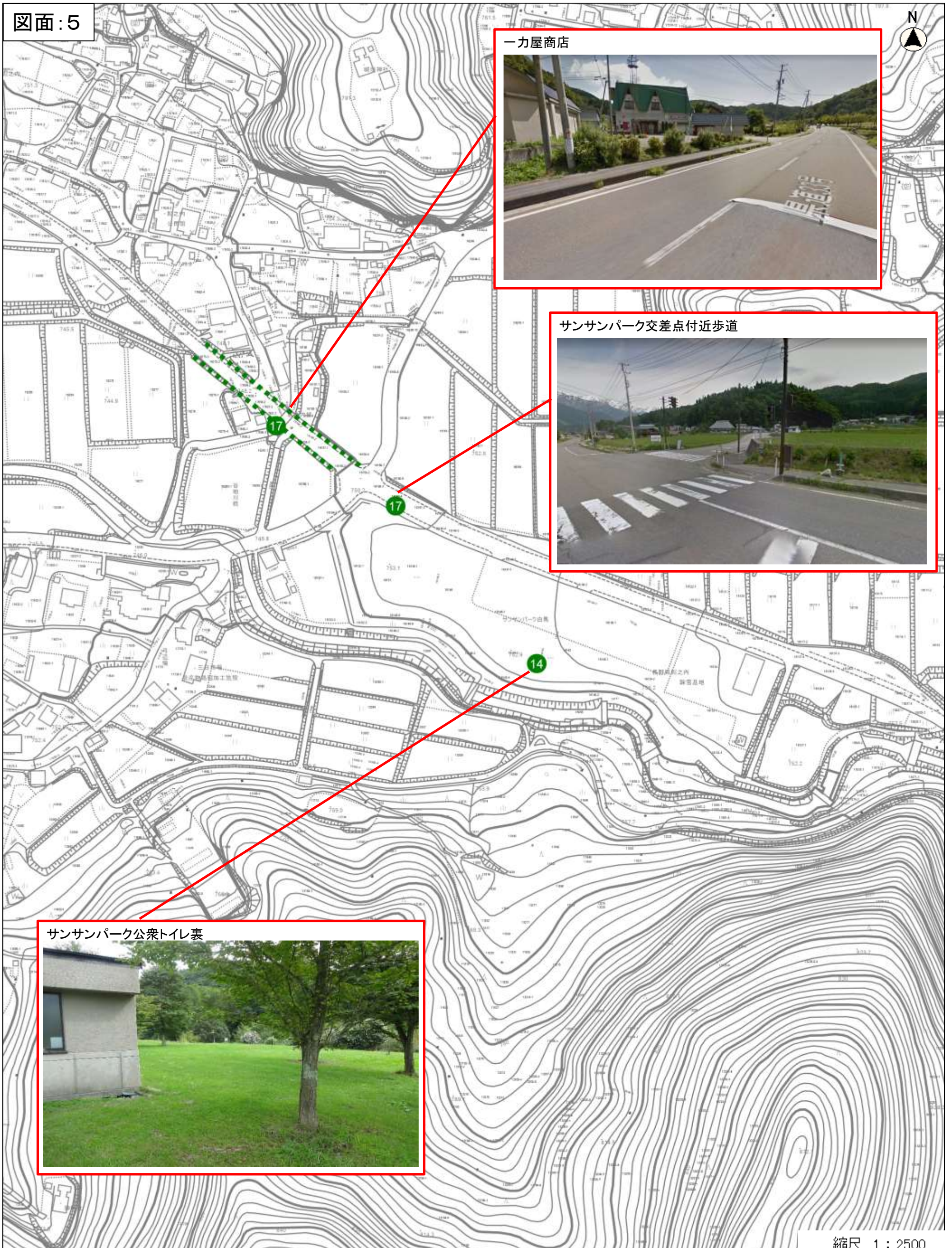
6

16
15

三角点の交差点(三日市場)



図面:5



一力屋商店



サンサンパーク交差点付近歩道



サンサンパーク公衆トイレ裏



図面:6

JA大北神城支所前



出光神城SS前



五竜交差点東



セブンイレブン神城店前



五竜ドライブステーション前





北斗壮横の交差点



十郎の湯東の交差点



ゆきまる北方



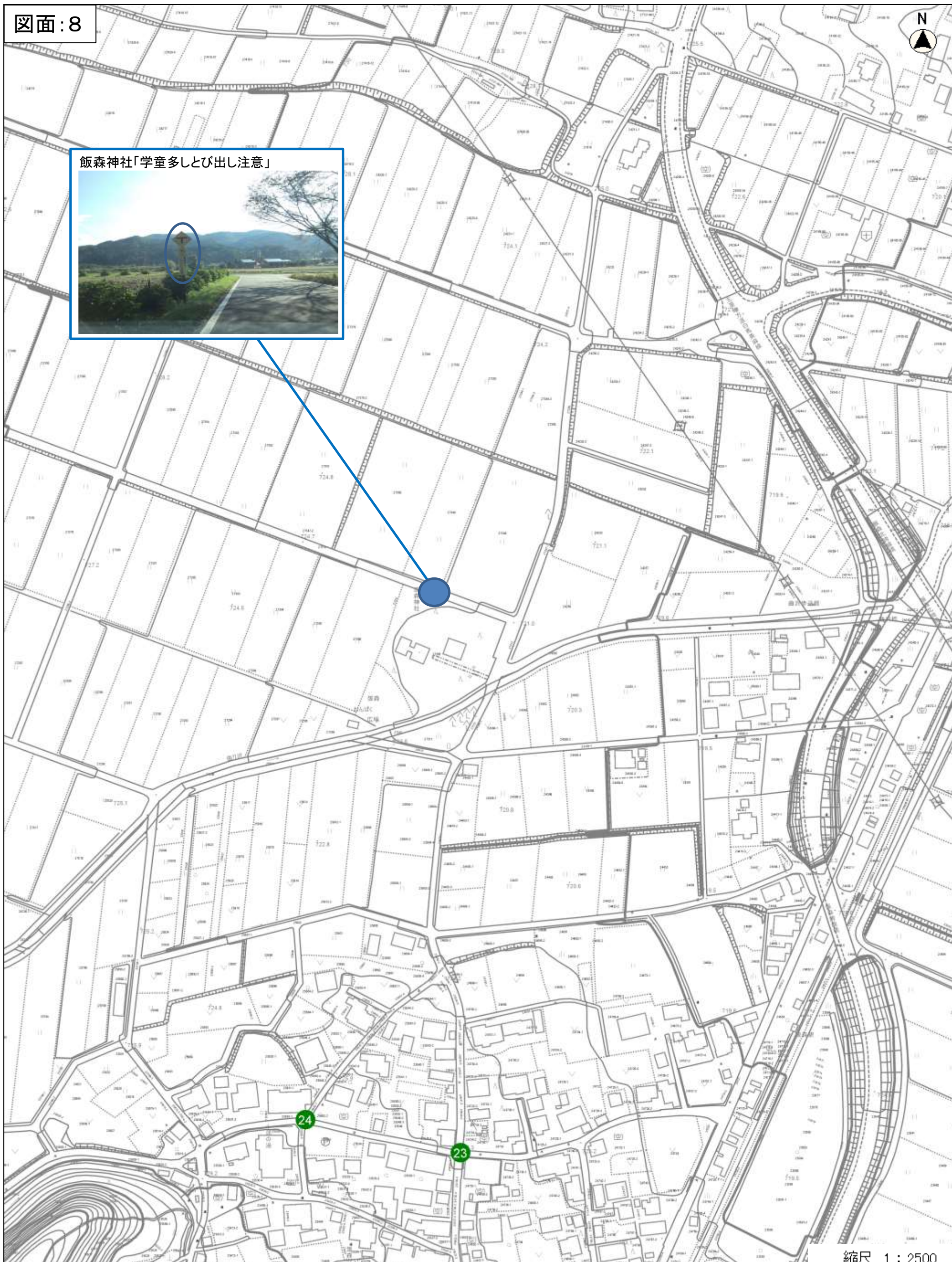
近江商会北側民家ブロック塀



図面：8



飯森神社「学童多しとび出し注意」



図面:9





白馬高校方面



塩の道交差点



白馬高校西側「あぶないとび出し」

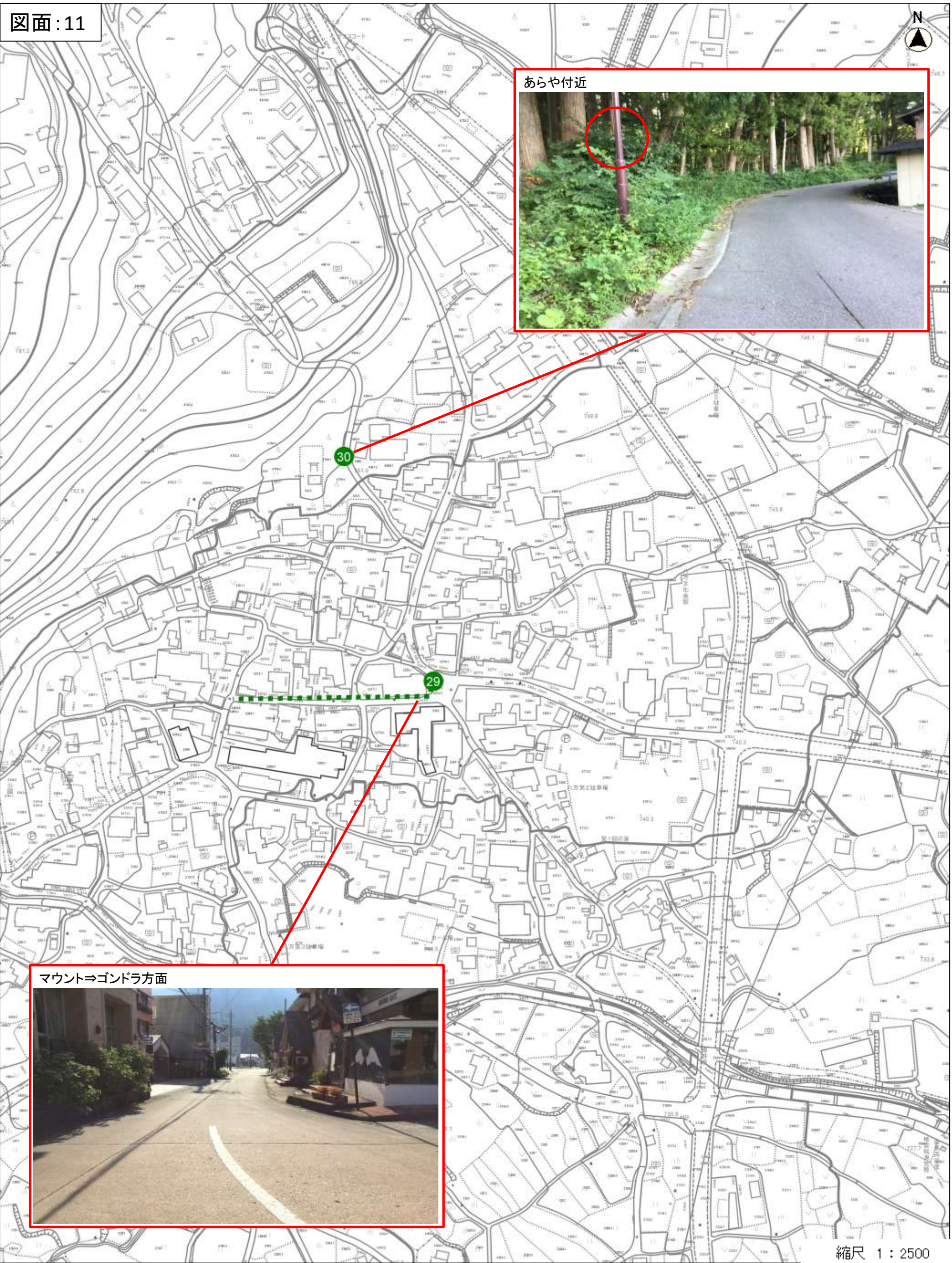


平川神社T字路



白馬町国道148







みそら野①「スクールゾーン」



みそら野③「スクールゾーン」



みそら野②「あぶないとび出し」



みそら野④「学童多し注意」





セブンイレブンみそら野店入口



31

34

セブンイレブン - みそら野管理事務所





六十刈体育館前



八方口「あぶないとび出し注意」



八方口「通学路注意」



八方口「とび出し注意」



八方口「注意・最徐行」



ホテルキング前T字路





鍛冶倉商店前



33

ベースキャンプ入口



図面:16

塩島地区 - 森上交差点の間



森上交差点信号機



縮尺 1 : 2500