

令和 8 年度
白馬村スクールバス運行計画
(小学校版)

令和 8 年 4 月策定

令和8年度スクールバス運行計画（小学校版）

運行概要

- ・4・5月を除いた3月までの間の通し運行を行い、児童の安全な通学手段を確保

運行対象学校

- ・白馬南小学校、白馬北小学校

運行期間

- ・白馬南小学校 6月1日から3月17日までの167日間
- ・白馬北小学校 6月2日から3月17日までの162日間

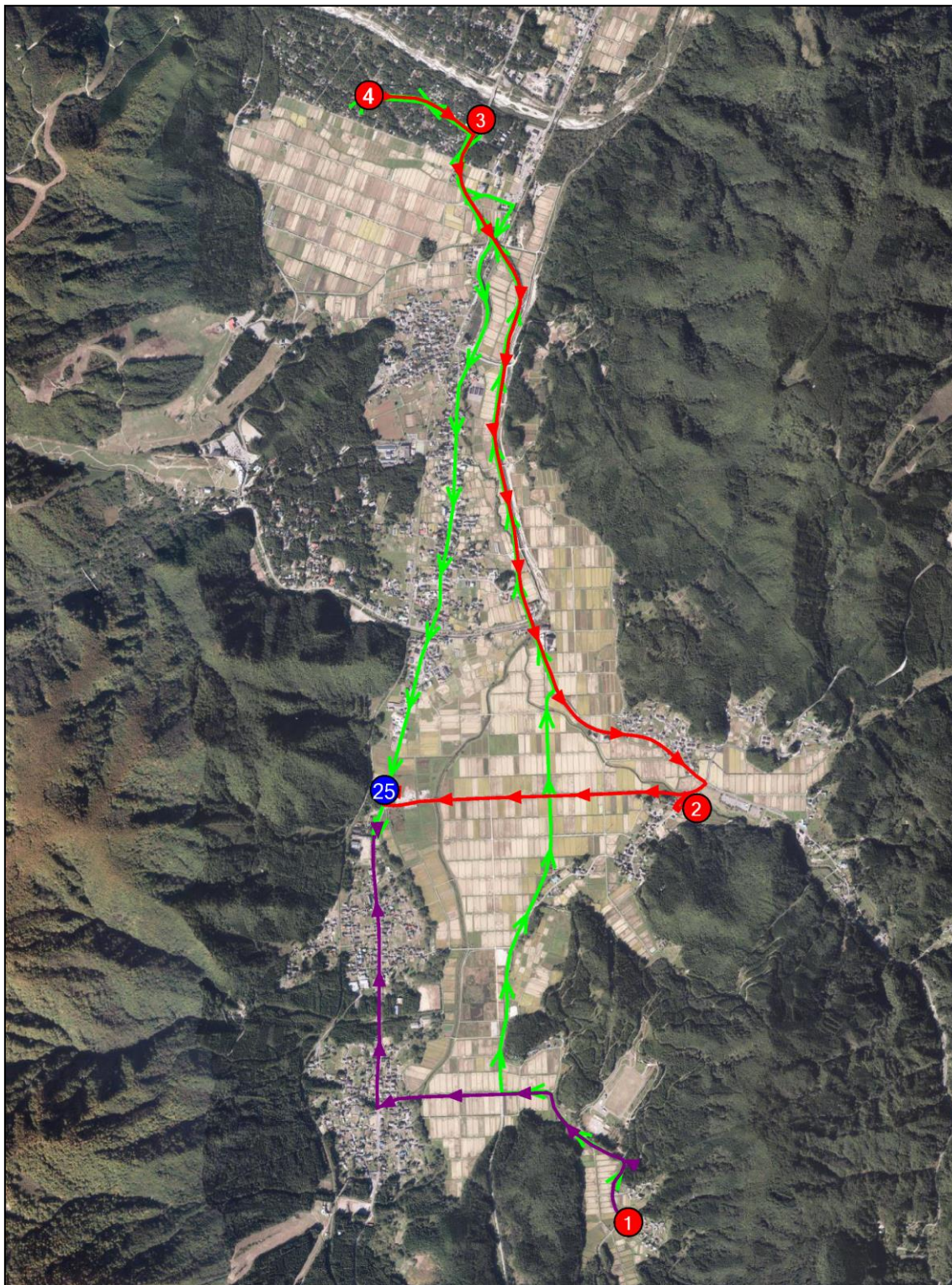
乗車対象者

- ・通学距離が片道概ね3.5km以上の児童 ※地区名は目安です。

バス	1号車	1号車（冬期）	2号車	3号車	4号車
定員	38名	38名	27名	37名	37名
R7対象人数	24名	35名	25名	21名	36名
R8対象人数	22名	35名	20名	19名	31名
該当する地区 （※目安）	内山 めいてつ 飯森（一部）	めいてつ 飯森（一部） 堀之内 三日市場	落倉 切久保 どんぐり	みそら野 エコーランド	みそら野

タクシー（夏期）	通	山麓・和田野
定員	4名	4名
R7対象人数	3名（野平含む）	2名
R8対象人数	2名	3名

運行路線（白馬南小）



バス1号車 緑矢印（夏のみ）

バス1号車 赤矢印（冬のみ）

タクシー 紫矢印（冬のみ）

