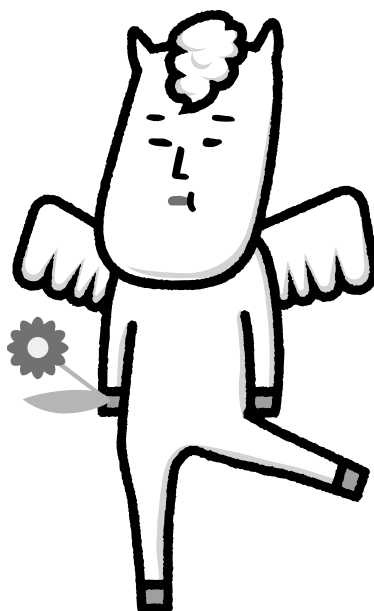


令和6年度

白馬北小放課後子ども教室利用の手引き

白馬村教育委員会



白馬村キャラクター
ウイングトワールシユヴァルブラン村男Ⅲ世

お問い合わせ

●白馬北小放課後子ども教室

住所：白馬村北城 7025 番地 役場多目的研修室

電話：080-6930-7239

●白馬村教育委員会事務局 子育て支援課

住所：白馬村北城 7025 番地 ふれあいセンター3階

電話：0261-85-8101 FAX：0261-85-0723

E-mail:kodomoshien@vill.hakuba.lg.jp

国が進める放課後子ども総合プランによる放課後の児童の居場所として、お子さんをお預かりする事業です。

子ども教室の目的

- ・ 異年齢間の交流の促進による仲間作り
- ・ 地域の人々との関わりを求め、児童も大人も共に生き、共に育ち合う場の創造

子ども教室のシステム

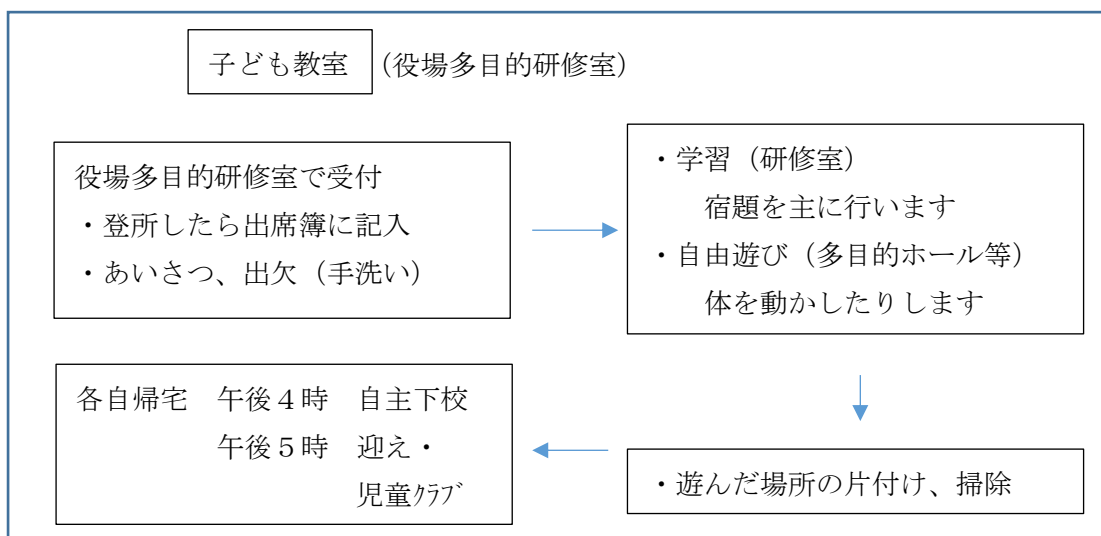
	放課後子ども教室	放課後児童クラブ (参考)
対象児童	1～4年生	1～6年生 保護者が仕事の関係等で留守になるなど、家庭の事情において許可を得た児童
定員	15名程度	北小学校 40名
受入期間	6月から3月	4月1日～3月31日
実施日実施時間	学校開校日 毎週月曜日 下校時間後～16:45 (最終 17:00)	学校開校日 放課後～18:00
		学校閉校日 毎週土曜日／長期休み 8:00～18:00
実施場所	役場多目的研修室・多目的ホール等	ふれあいセンター 3階
帰宅方法	保護者の責任において対応 (基本的には保護者のお迎え)	保護者のお迎えが必要
負担金	年間 1,000 円(保険代・事務費等)	月額 2,300 円 (日割り計算なし)

月曜日以外に年に数回、臨時子ども教室を開設することがあります。

学校等の行事や都合により、子ども教室をお休みする場合があります。

負担金のご利用がない場合でも返金いたしません。

子ども教室の過ごし方



活動内容

- ・学習 (活動が始まってから概ね、30分は宿題を行います)
研修室で宿題の学習をします。支援員が分からない部分などの指導をします。
なお、宿題を全て終わらせることは出来ませんので必ず、ご家庭においてもお子さんと、宿題や日々の学習状況について確認をお願いします。
- ・自由遊び (宿題時間が終了後自由遊びに移ります)
多目的ホールで自由に自分たちの遊びをします。遊ぶ道具も用意しています。
(バトミントンラケット、ボール、フリスビー、縄跳び等)
研修室では、室内あそび(カルタ・トランプ、絵本等)をします。
- ・体験活動
地域の住民と協力して、体験活動を予定しています。内容等については、現在検討中です。

放課後児童クラブとの併用

- ・ふれあいセンター3階で開設している児童クラブとの併用が出来ます。
利用の変更がある場合は、放課後児童クラブ・子ども教室への両方へ連絡をお願いします。
子ども教室の終了後、児童クラブへ移動します。

日々の利用にあたり

・連絡カード

毎月末までに、次の月の利用日をお知らせください。利用予定表を配布します。なお、予定が変更となった場合は、子ども教室並びに、学校までご連絡をお願いします。

・お迎え

お迎えは必ず、研修室まで来ていただき、お声がけをお願いします。

ただし、16:00までは、子どもだけで徒歩で帰宅することができます。

利用開始にあたって

・申込み：令和6年5月20日～令和6年5月30日

白馬北小放課後子ども教室参加申請書は子育て支援課窓口または白馬村行政ホームページから入手できます。子育て支援課に申込書の提出をお願いします。

・利用開始：令和6年6月10日(月)から

1年生は7月から

定員より申し込みが多いと、児童クラブの利用がないお子さんが優先となります。ご了承ください。

保険の補償内容

保険はスポーツ安全保険に加入します。補償内容は以下のとおりです。

補償期間…6月1日午前0時～翌年3月31日午後12時

適用範囲…

①子ども教室として開設する、小学校内の施設及び指導員の指導のもとに施設外の活動中の事故。

②自宅と子ども教室までの通常の経路往復上の事故

傷害保険金…① 死亡 2,000万円

② 後遺障害 最高3,000万円

③ 入院 1日につき4,000円

④ 通院 1日につき1,500円

賠償責任保険支払限度額…対人・対物賠償 合算1事故5億円

但し、対人賠償は1人1億円

突然死葬祭費保険…突然死（急性心不全、脳内出血など） 180万円