

第1回

白馬村図書館等複合施設検討委員会

2022.3.31

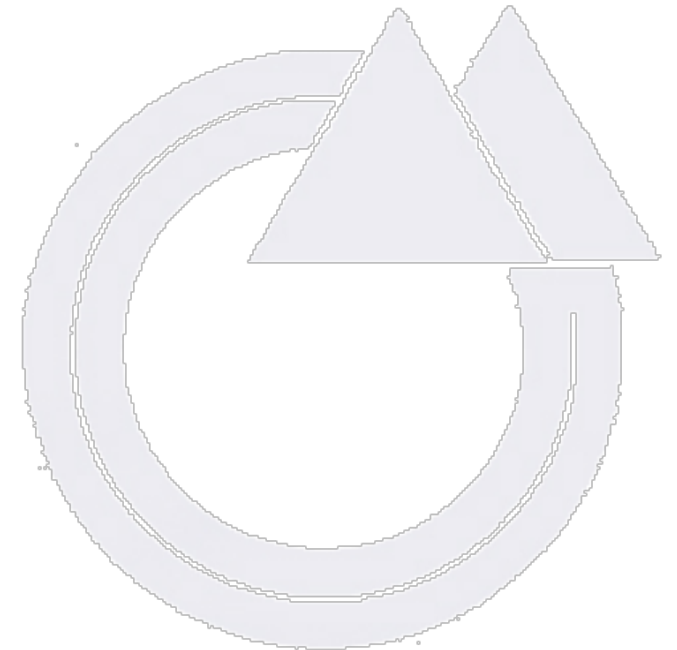
# 検討委員会のルール

1. 他の人の意見を否定しない
2. 一人で長く話さない
3. 遠慮しない、本音を口にする

# 村民憲章

わたくしたちは、北アルプスの山なみにいだかれて生きる、白馬村民です。  
白馬岳・姫川に象徴される豊かな自然風土は、わたくしたち白馬村民のいのちです。  
わたくしたちは、村の歴史をとうとび、未来を語り、さらにすばらしい村にする願いをこめて、ここに村民憲章を制定します。

- 一 自然に学び風雪に耐えて力強く生きましょう
- 一 先祖の遺産を受け継ぎ地域に根ざした文化を築きましょう
- 一 あたたかい心を育て明日をつくる喜びをわかちましょう
- 一 美しい山河を守り住みよい村をつくりましょう
- 一 白馬の土と人を愛し来訪者をあたたかく迎えましょう



# 白馬村の基本理念

2016 - 2025

白馬の豊かさとは何か

多様であることから

交流し学びあい成長する村

白馬村には、世界中の人を惹きつける多様な価値を持つ自然環境があります。

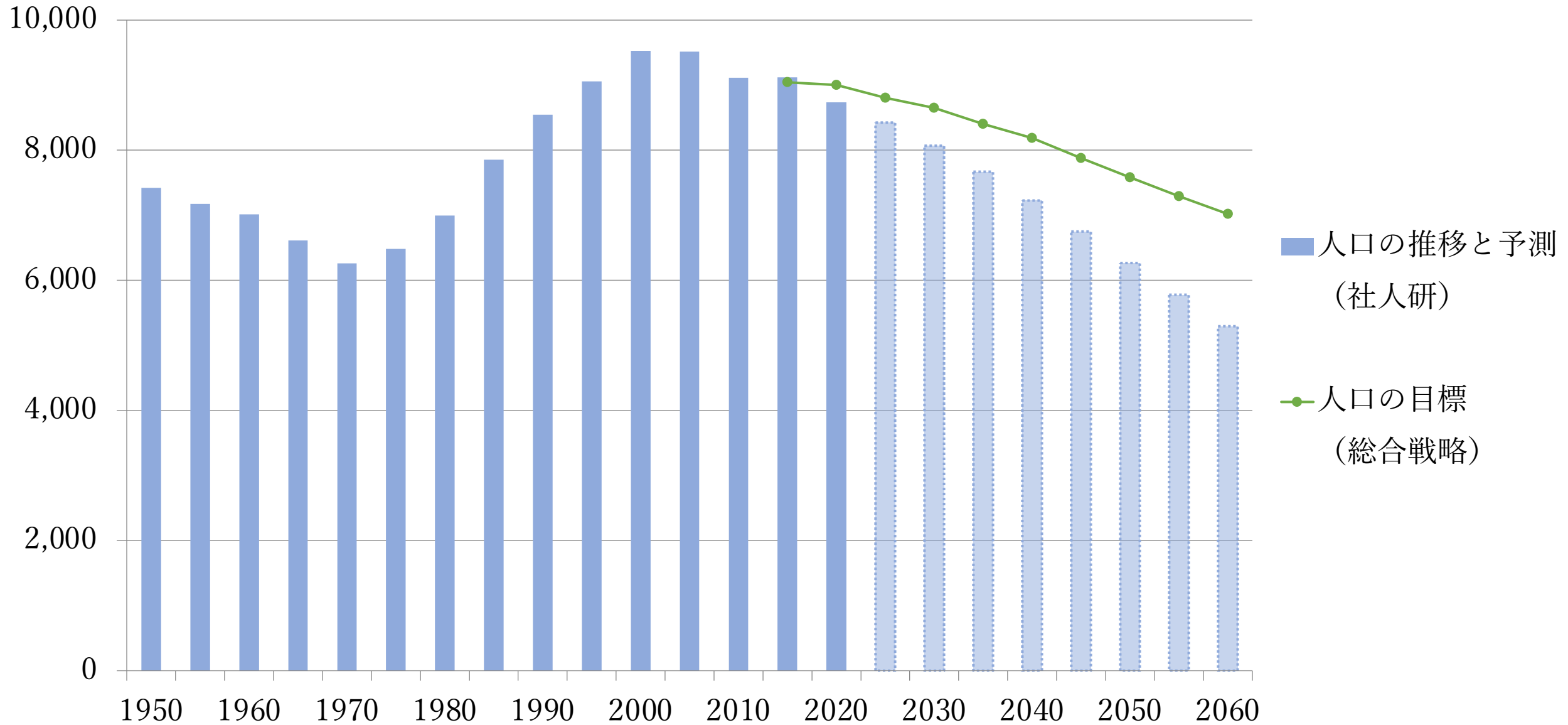
その土地の暮らしに根付いた多様な歴史や文化も各地区に残っています。

そして、移住者や来訪者も含めた白馬を愛する多様な立場の人たちがいます。

社会変化の影響を受けやすく、これまでも多くの変化に対応してきた白馬村だからこそ、村内外からの「多様性」から「学びあう」ことを意識し、様々な分野で「白馬の豊かさ」を発見しながら成長していく必要があります。

これからの10年間、白馬に集う人々が「白馬の豊かさとは何か」を問い続けることよって、激しい社会変化にもお互いに知恵を出し合い、手を携えながら乗り越える、そして、一人ひとりが「豊かさ」を感じながら成長することができる白馬村を目指していきます。

# 白馬村の人口の推移と予測



# 孤独のリスク



- 1日にタバコ15本を吸うこと、アルコール依存症であることに匹敵
- 運動不足よりも影響が大きく、肥満であることの2倍程度に相当
- 心疾患リスクが3割程度高まる
- 認知機能が20%程度加速化、アルツハイマーリスクが約2倍
- 感情の抑制が難しく、人との付き合いが難しくなり、攻撃的になったり、さらに引きこもるという「悪循環」が生まれやすくなる。
- 虐待・不登校・いじめ・貧困などの裏側にも孤独が潜んでいる。
- 医療費の増大なども含めて深刻な社会課題となりつつある。



社会的つながりこそが幸せと健康のカギ

ジェレミー・ノーベル（医師）

私たちが健康で幸福にするのは良い人間関係に尽きる

ロバート・ウォールディングー（臨床精神医学者）

# 交流

互いに行き来すること。

特に、異なる地域・組織・系統の  
人々が行き来すること。

また、その間でさまざまな物事の  
やりとりが行われること。



交流



滞在

- 多様な人が集い、「久しぶり！」が生まれる場所
- 用事がなくても居られる安心・安全な居場所
- 「学びたい！」と思う場所
- 住民の得意に触れられる場所

# 複合施設のコンセプト

多様な創造性と出会い、

豊かな未来へ誘う道しるべ

白馬の豊かさとは何か

多様であることから

交流し学びあい成長する村

交流について、考えてみよう

どんな人たちと

どんな内容で

どんな場所で

何のために