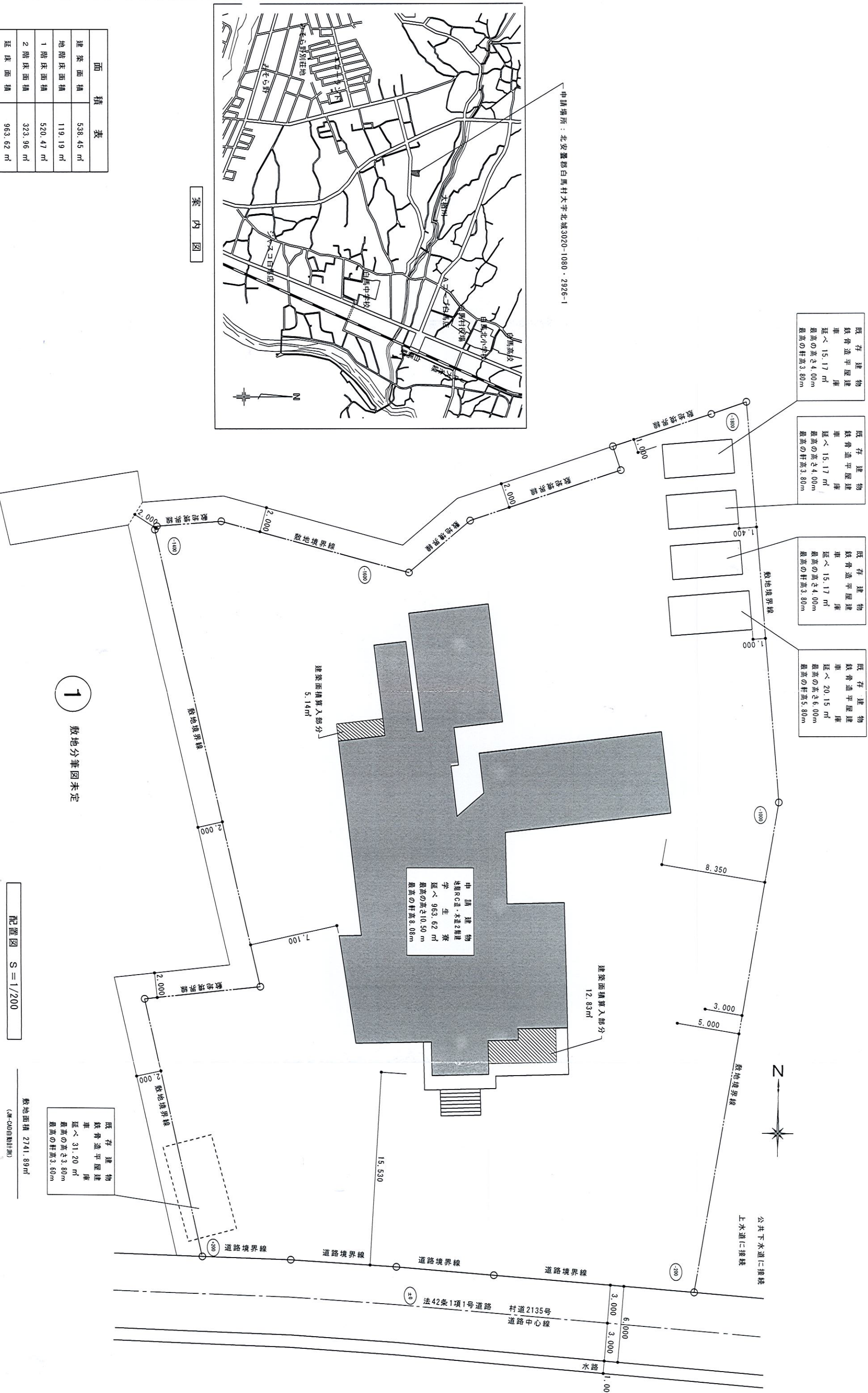


資料2

白馬高等学校教育寮整備事業

敷地の概要

平成29年7月11日



既存建築物
鉄骨造平屋建庫
延べ 15.17 m²
最高の高さ 4.00m
最高の軒高 3.80m

既存建築物
鉄骨造平屋建庫
延べ 15.17 m²
最高の高さ 4.00m
最高の軒高 3.80m

既存建築物
鉄骨造平屋建庫
延べ 15.17 m²
最高の高さ 4.00m
最高の軒高 3.80m

既存建築物
鉄骨造平屋建庫
延べ 20.15 m²
最高の高さ 6.00m
最高の軒高 5.80m

申請建物
RC造・木造2階建
延べ 963.62 m²
最高の高さ 10.50 m
最高の軒高 8.08m

面積表	
建築面積	538.45 m ²
地階床面積	119.19 m ²
1階床面積	520.47 m ²
2階床面積	323.96 m ²
延床面積	963.62 m ²

1 敷地分筆図未定

配置図 S=1/200

敷地面積 2741.89m²
(AED自動計算)

設計変更事項	年月日	年月日	年月日	年月日	年月日	年月日
太田一級建築士事務所						
長野県北安曇郡白馬村大字神城12619-1 TEL. 0261-756 F.A.X 0261-752606 一級建築士事務所登録 (大臣) 長野県 (北安) E 第844273号 彦田史						
検印	担当者	年月日	工事名	縮尺	図面番号	
		2016/02/03	白馬小谷教育寮整備 用途変更工事	S=1/200	C-01	
整理番号	2016-04			図名	配置図	



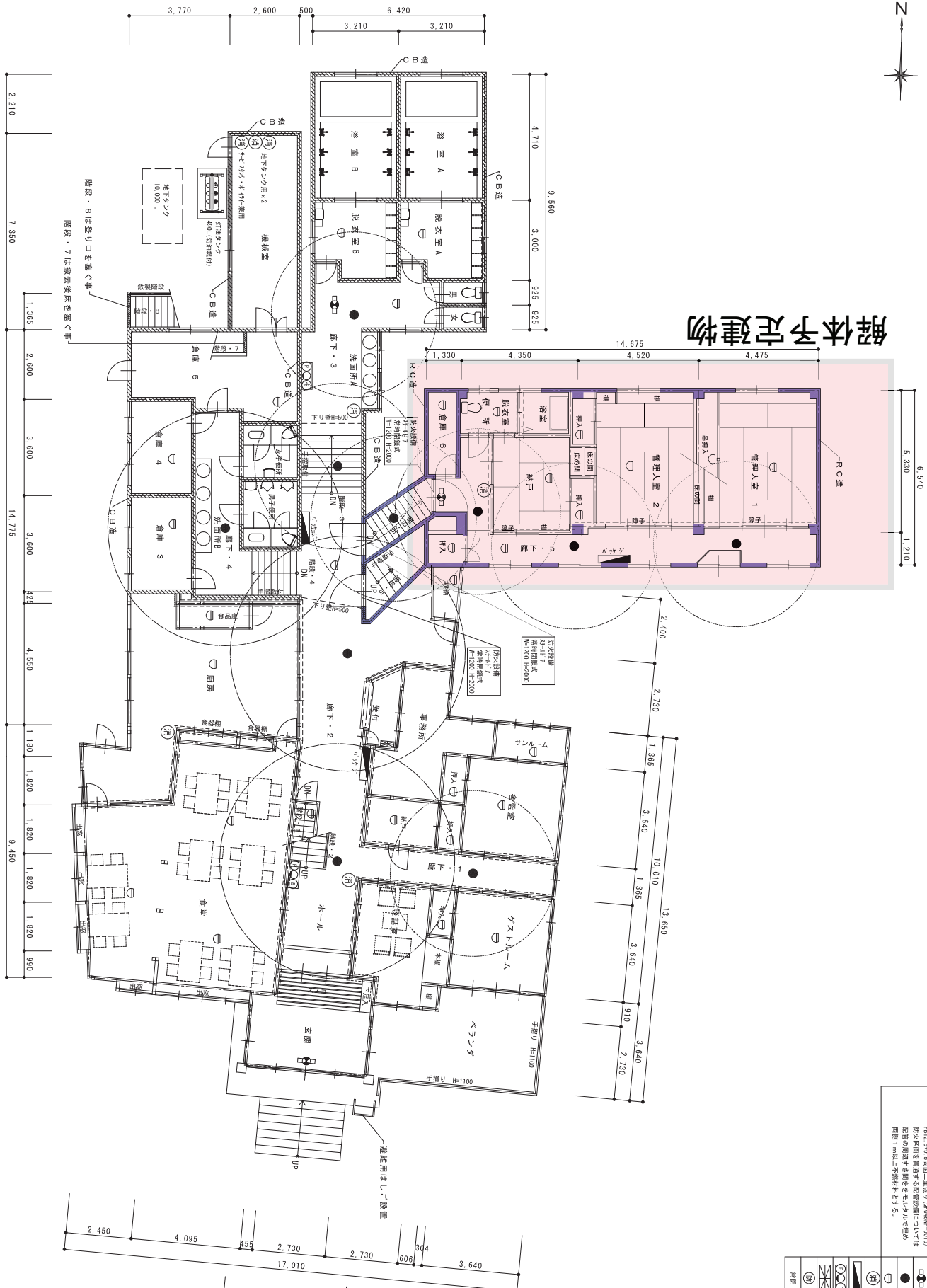
ユーザー名: 他課用 02

印刷日時: 平成29年06月30日 14時10分

縮尺 1 : 500



解体予定建物



防火上主要な面は切引壁（φ114(床下埋)）
 防火区画を貫通する配管設備については
 配管の両側を間をセメント等で埋め
 厚さ1m以上不燃材料とする。

凡 例	
●	消火栓C線
●	非常灯ハロゲンSW (8W内蔵)
●	自動火災警報機(遠動)
●	消火器
●	ハッチング型消火設備
●	機械設備
●	受信機
●	防火設備(扉入りガラス)
●	非常階段

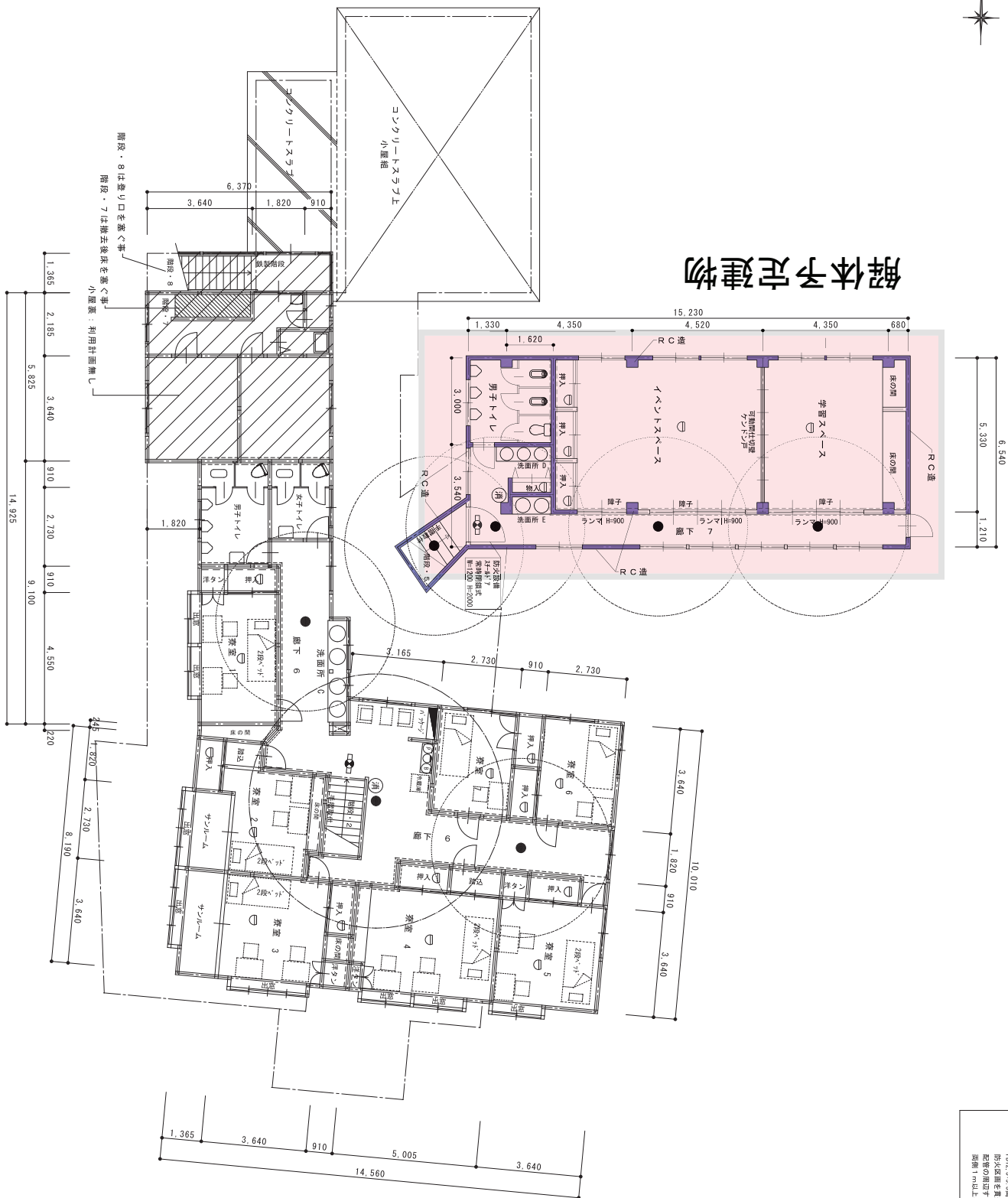
面積表	
建築面積	538.45 m ²
地階床面積	119.19 m ²
1階床面積	520.47 m ²
2階床面積	288.85 m ²
延床面積	926.51 m ²

階段・6	有効巾 1200.00 踏面 240.00 蹴上 198.00
階段・5	有効巾 1200.00 踏面 330.00 蹴上 170.00
階段・4	有効巾 1780.00 踏面 280.00 蹴上 190.00
階段・3	有効巾 1600.00 踏面 240.00 蹴上 200.00
階段・2	有効巾 1200.00 踏面 240.00 蹴上 187.50
階段・1	有効巾 750.00 踏面 210.00 蹴上 220.00

設計監理事項	年月日	換印	担当者	年月日	工事名
				2016/02/03	1階平面図
				整理番号	縮尺 S=1/100
					図面番号 A-06



解体予定建物



6,540
5,300
1,210

凡例	
	消火警報機
	非常灯(パナソニック) (8方向)
	自動火災警報装置(強制)
	消火器
	パナソニック型消火器
	機器収納箱
	突出機
	防火設備(個人ガラス)
	常閉
	常時閉鎖

階段・5	
有効巾	1200.00
総面積	330.00
総上	170.00

階段・2	
有効巾	1200.00
総面積	240.00
総上	180.00

面積表	
建築面積	538.45 m ²
地階床面積	119.19 m ²
1階床面積	520.47 m ²
2階床面積	286.85 m ²
延床面積	926.51 m ²

設計者	年月日	検印	担当者	年月日	工事名
				2016/02/03	
監理番号			整理番号		図名
					2階平面図
			縮尺	S=1/100	図面番号
					A-07