

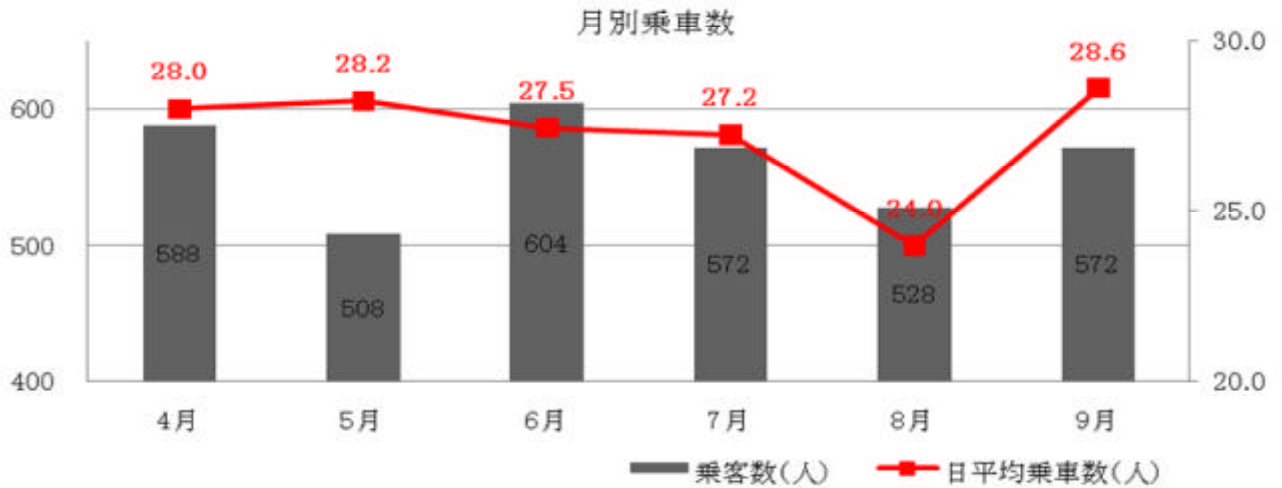
# 1 平成22年度上半期運行報告(抜粋)

## (1) 対象期間

平成22年4月1日から平成22年9月30日まで〔運行日数 124日〕(H21上123日)

## (2) 乗客数

延べ乗客数 3372人(H21上 2828人)  
 日最多乗客数 55人 - 4月19日(月)(H21上 41人)  
 日最少乗客数 9人 - 8月13日(金)(H21上 7人)  
 日平均乗客数 27.2人(H21上 23.0人)

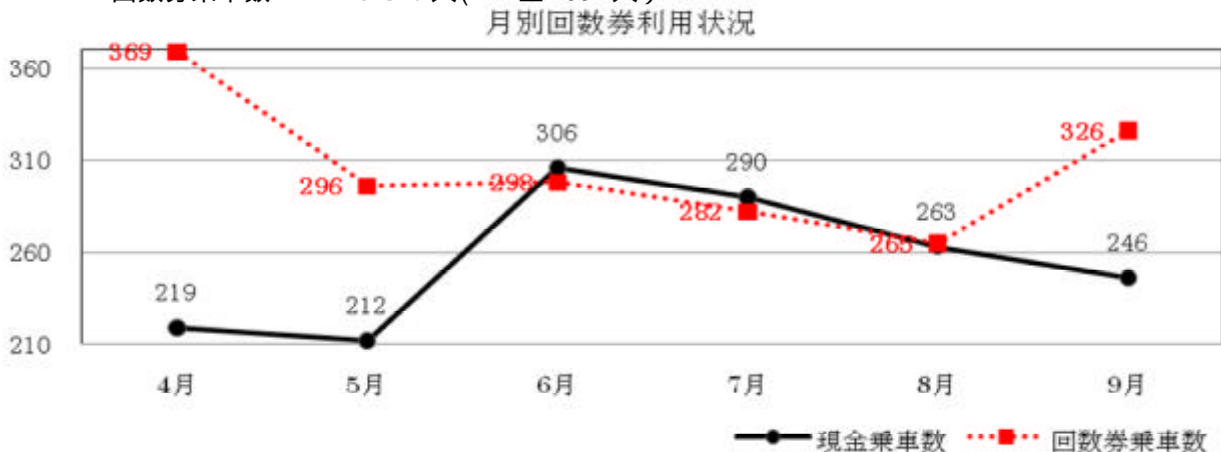


月	4月	5月	6月	7月	8月	9月	合計
稼働日数(日)	21	18	22	21	22	20	124
延べ乗客数(人)	588 (455)	508 (383)	604 (550)	572 (558)	528 (466)	572 (426)	3,372 (2,838)
日平均乗車数(人)	28.0	28.2	27.5	27.2	24.0	28.6	27.2

5月はGWによる運行日数の少なさから、乗客数が減っている(平均乗車数値は高い)。8月は、乗客数・平均乗客数も低いことにより、猛暑により外出を控えたことが伺える。日平均乗車数は、H21年度上半期平均の23.0人より4.2人増加している。

## (3) 現金・回数券(お試し利用券含む)

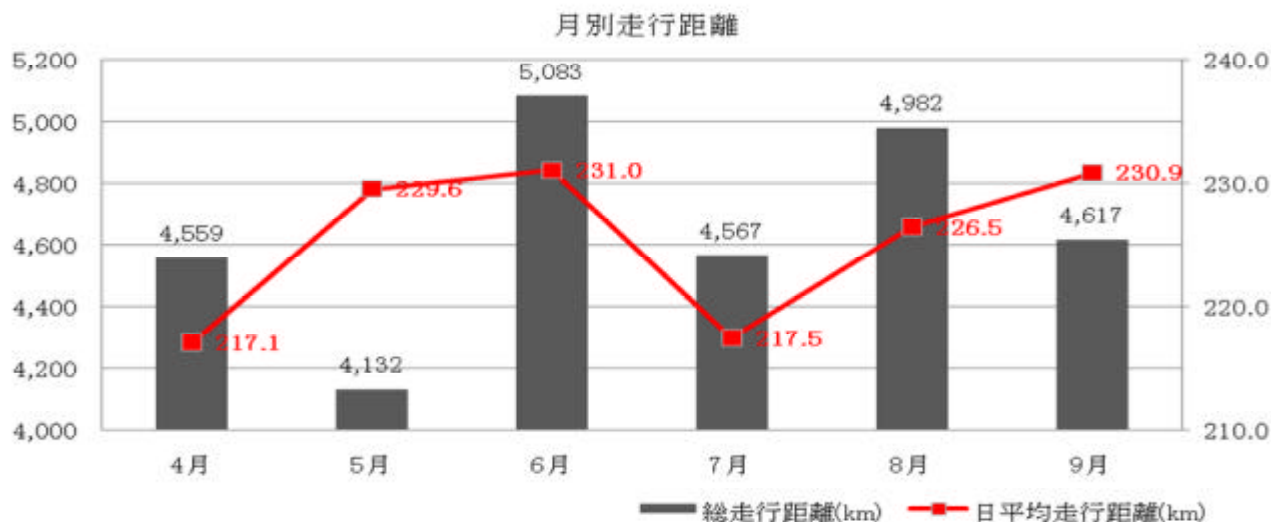
現金乗車数 1536人(H21上1241人)  
 回数券乗車数 1836人(H21上1587人)



上半期においては、現金・回数券利用者に目立った傾向は認められない。

(4) 総走行距離

総走行距離 27,940 km (H21 上 24,194km)  
 日最多走行距離 287 km - 8月4日(水) (H21 上 258km)  
 日最少走行距離 129 km - 7月14日(水) (H21 上 130km)  
 日平均走行距離 225.3 km (H21 上 196.7km)

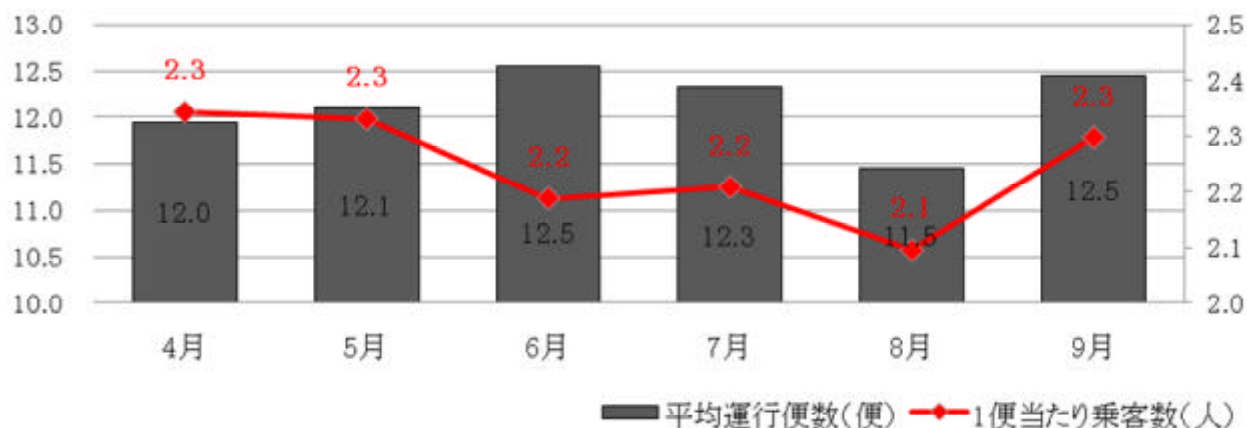


月	4月	5月	6月	7月	8月	9月	合計
稼働日数(日)	21	18	22	21	22	20	124
総走行距離(km)	4,559	4,132	5,083	4,567	4,982	4,617	27,940
日平均走行距離(km)	217.1	229.6	231.0	217.5	226.5	230.9	225.3

日平均走行距離は、H21年度上半期平均の196.7kmを29kmほど上回っている。

(5) 運行便数

平均運行便数と1便当たり乗客数



月	4月	5月	6月	7月	8月	9月	合計
稼働日数(日)	21	18	22	21	22	20	124
運行便数(便)	251	218	276	259	252	249	1,505
日平均便数(便)	12.0	12.1	12.5	12.3	11.5	12.5	12.1
乗客数(人)	588	508	604	572	528	572	3,372
1便当たり乗客数(人)	2.3	2.3	2.2	2.2	2.1	2.3	2.2

減少していた平均運行便数・1便当たり乗客数ともに9月に増加に転じている。  
 H21上半期の平均2.0人から2.2人増えている。

(6) 予備車両運行台数

月	4月	5月	6月	7月	8月	9月	計
予備車両 (台)	9 (1)	3 (0)	6 (7)	2 (5)	7 (3)	10 (7)	37 (23)

予備車両の運行理由は次のとおりであった。  
 乗車人員が多く時間内に運行できない場合  
 落倉、立の間、青鬼、嶺方地区などへの運行が重なった場合  
 いこいの杜スポーツアリーナへ向かう乗客・帰る乗客が集中した場合

(7) 集 計  
 曜日別乗車人数

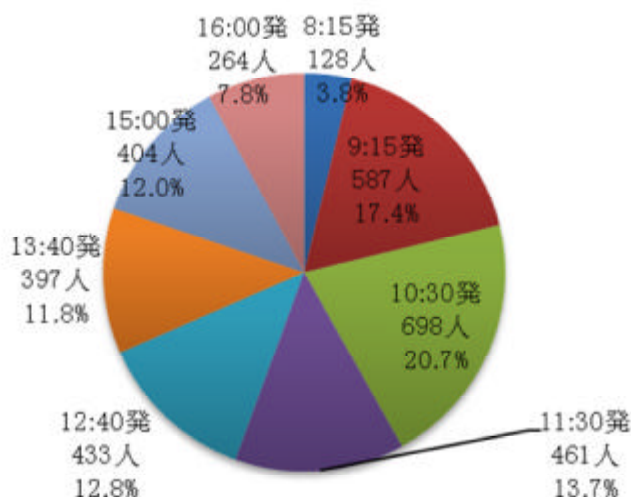


曜日別 - 月別乗車人数 (単位: 人)

	4月	5月	6月	7月	8月	9月	合計	日平均
月曜日 (23日)	140	103	104	86	107	80	620	27.0
火曜日 (25日)	91	80	151	107	122	115	666	26.6
水曜日 (25日)	111	84	147	98	120	161	721	28.8
木曜日 (25日)	104	122	92	129	103	107	657	26.3
金曜日 (26日)	142	119	110	152	76	109	708	27.2

月・水・金曜日の日平均が何れも27.0人を超え、火・木曜日の日平均値が低くなっている。

時刻別乗車人数



時刻別 - 月別乗車人数

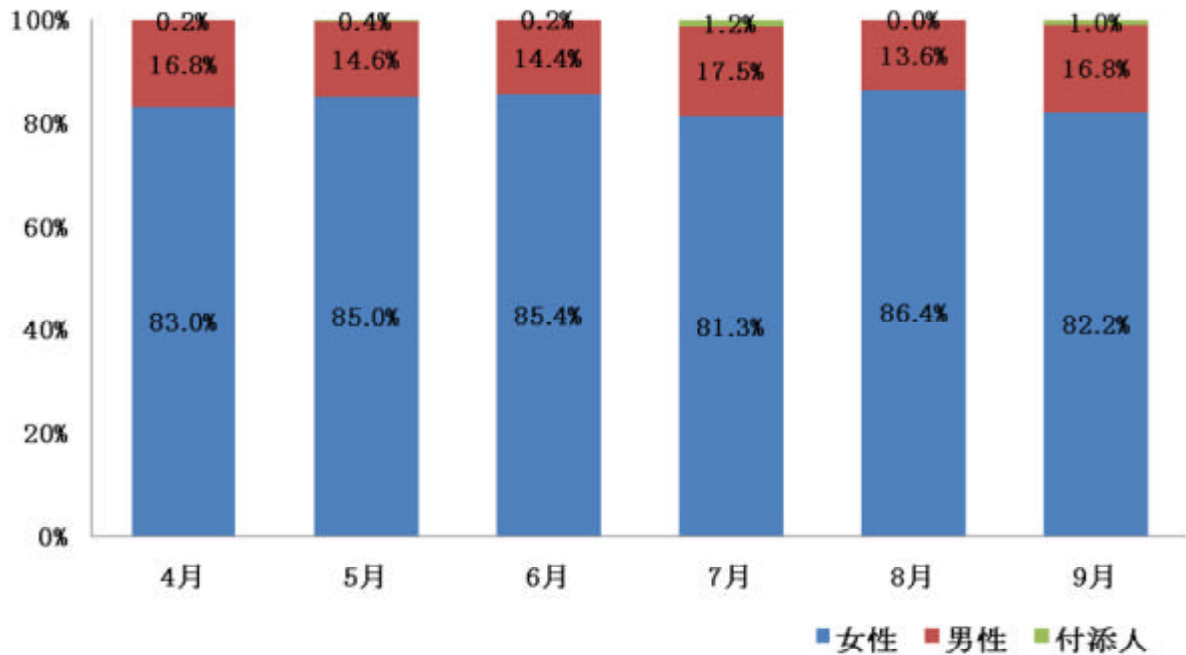
(単位:人)

	4月	5月	6月	7月	8月	9月	計
8時15分発	19	19	26	32	19	13	128
9時15分発	97	93	93	100	93	111	587
10時30分発	137	100	134	115	110	102	698
11時30分発	73	77	96	78	50	87	461
12時40分発	69	58	77	77	70	82	433
13時40分発	71	50	77	68	70	61	397
15時00分発	73	66	61	60	67	77	404
16時00分発	49	45	40	42	49	39	264

9時15分、10時30分発の利用が特に多く、午前中の4便で全体の55%を占める。  
H22年度に新設定した16時00分便については7.8%と比較的利用されている。

男女別乗車人数

男女別利用割合



男女別 - 月別乗車人数

(単位:人)

	4月	5月	6月	7月	8月	9月	計
男性	99	74	87	100	72	96	528
女性	488	432	516	465	456	470	2827
付添人	1	2	1	7	0	6	17

女性の利用が84%を占めており、圧倒的に多い。(H21上は女性88%)

予備車両の運行台数 便別件数表

年月日	1便 (8:15)	2便 (9:15)	3便 (10:30)	4便 (11:30)	5便 (12:40)	6便 (13:40)	7便 (15:00)	8便 (16:00)	各月計
4月5日		1	1						9
4月7日							1		
4月9日							1		
4月15日				1					
4月16日			1						
4月21日		1							
4月26日		1	1						
5月11日		1							3
5月12日							1		
5月21日			1						
6月2日							1		6
6月9日							1		
6月14日			1						
6月15日		1		1					
6月22日			1						
7月2日							1		2
7月14日					1				
8月4日							1		7
8月5日		1		1					
8月6日			1						
8月10日		1							
8月19日			1						
8月27日					1				
9月1日						1			10
9月2日			1						
9月8日			1						
9月14日			1	1					
9月15日				1			1		
9月22日					1				
9月27日		1							
9月29日							1		
計	0	8	11	5	3	1	9	0	37
全件数に占める率	0.0%	21.6%	29.7%	13.5%	8.1%	2.7%	24.3%	0.0%	100%
午前 / 午後	64.86%				35.14%				100%

白馬村デマント型乗合タクシー 予約無し便の便別調査表

		1便 (8:15)	2便 (9:15)	3便 (10:30)	4便 (11:30)	5便 (12:40)	6便 (13:40)	7便 (15:00)	8便 (16:00)	運行者合計	月計	稼働日数	全便数
4月	白馬観光	14	1	1	3	3	5	5	7	39	85	21	336
	信州名鉄	13	4	2	6	6	3	3	9	46			
5月	白馬観光	13	1	1	1	2	5	6	5	34	70	18	288
	信州名鉄	12	2	1	3	2	7	4	5	36			
6月	白馬観光	14	1	1	2	4	6	7	4	39	76	22	352
	アルプス	13	2	0	2	3	1	4	12	37			
7月	白馬観光	8	3	2	3	1	5	6	8	36	77	21	336
	アルプス	9	4	2	4	4	5	6	7	41			
8月	白馬観光	18	2	1	8	3	5	6	5	48	100	22	352
	信州名鉄	13	2	3	6	7	5	4	12	52			
9月	白馬観光	16	2	1	2	0	5	3	7	36	71	20	320
	信州名鉄	13	0	0	3	4	4	3	8	35			
予約無し便の合計		156	24	15	43	39	56	57	89	479	479	124	1,984
稼働便数		92	224	233	205	209	192	191	159	1,505			
便別の全便数		248	248	248	248	248	248	248	248	1,984			

予約無し便全体 (479件)に占める割合	32.6%	5.0%	3.1%	9.0%	8.1%	11.7%	11.9%	18.6%	100.0%
	156	24	15	43	39	56	57	89	479

稼働率 (稼働便数/便別の全便数)	37.1%	90.3%	94.0%	82.7%	84.3%	77.4%	77.0%	64.1%	75.9%
----------------------	-------	-------	-------	-------	-------	-------	-------	-------	-------