

ナイトシャトルバス「元気号」 年度別利用実績

<単位:人>

月	23年度実績	22年度実績	21年度実績	20年度実績	19年度実績	18年度実績
	運行期間 運行日数 乗車人数計	運行期間 運行日数 乗車人数計	運行期間 運行日数 乗車人数計	運行期間 運行日数 乗車人数計	運行期間 運行日数 乗車人数計	運行期間 運行日数 乗車人数計
					7/21~31 11日間	8/1~19 19日間
7	0	0	0	0	7	0
8	0	0	0	0	125	0
夏物語合計	0	0	0	0	132	0

12	12/17~31 15日間		12/18~31 14日間		12/19~31 13日間		12/20~31 12日間		566	693
	R	B	R	B	R	B	R	B		
	337	455	356	472	309	434	270	446		
	283		420		361		240			
小計	1,075		1,248		1,104		956			
増減数	▲ 173		144		148		390		▲ 127	—
1	1/1~31 31日間		1/1~31 31日間		1/1~31 31日間		1/1~31 31日間		4,237	3,188
	R	B	R	B	R	B	R	B		
	1,715	1,925	1,694	2,520	890	1,653	1,034	1,526		
	1,421		1,676		1,088		810			
小計	5,061		5,890		3,631		3,370			
増減数	▲ 829		2,259		261		▲ 867		1,049	—
2	2/1~29 29日間		2/1~28 28日間		2/1~28 28日間		2/1~29 29日間		4,034	2,794
	R	B	R	B	R	B	R	B		
	1,362	1,435	1,407	2,078	799	1,719	802	1,001		
	1,064		1,424		1,421		654			
小計	3,861		4,909		3,939		2,457			
増減数	▲ 1,048		970		1,482		▲ 1,577		1,240	—
3	3/1~4 4日間		3/1~6 6日間		3/1~7 7日間		3/1~8 8日間		718	608
	R	B	R	B	R	B	R	B		
	84	117	120	225	141	211	80	85		
	67		156		218		68			
小計	268		501		570		233			
増減数	▲ 233		▲ 69		337		▲ 485		110	—
冬物語合計	10,265		12,548		9,244		7,016		9,555	7,283
増減数	▲ 2,283		3,304		2,228		▲ 2,539		2,272	—

合計	10,265	12,548	9,244	7,016	9,687	7,283
増減数	▲ 2,283	3,304	2,228	▲ 2,671	2,404	—

運行日数計	79日間	79日間	79日間	80日間
平均乗車人数	129.94	158.84	117.01	87.70

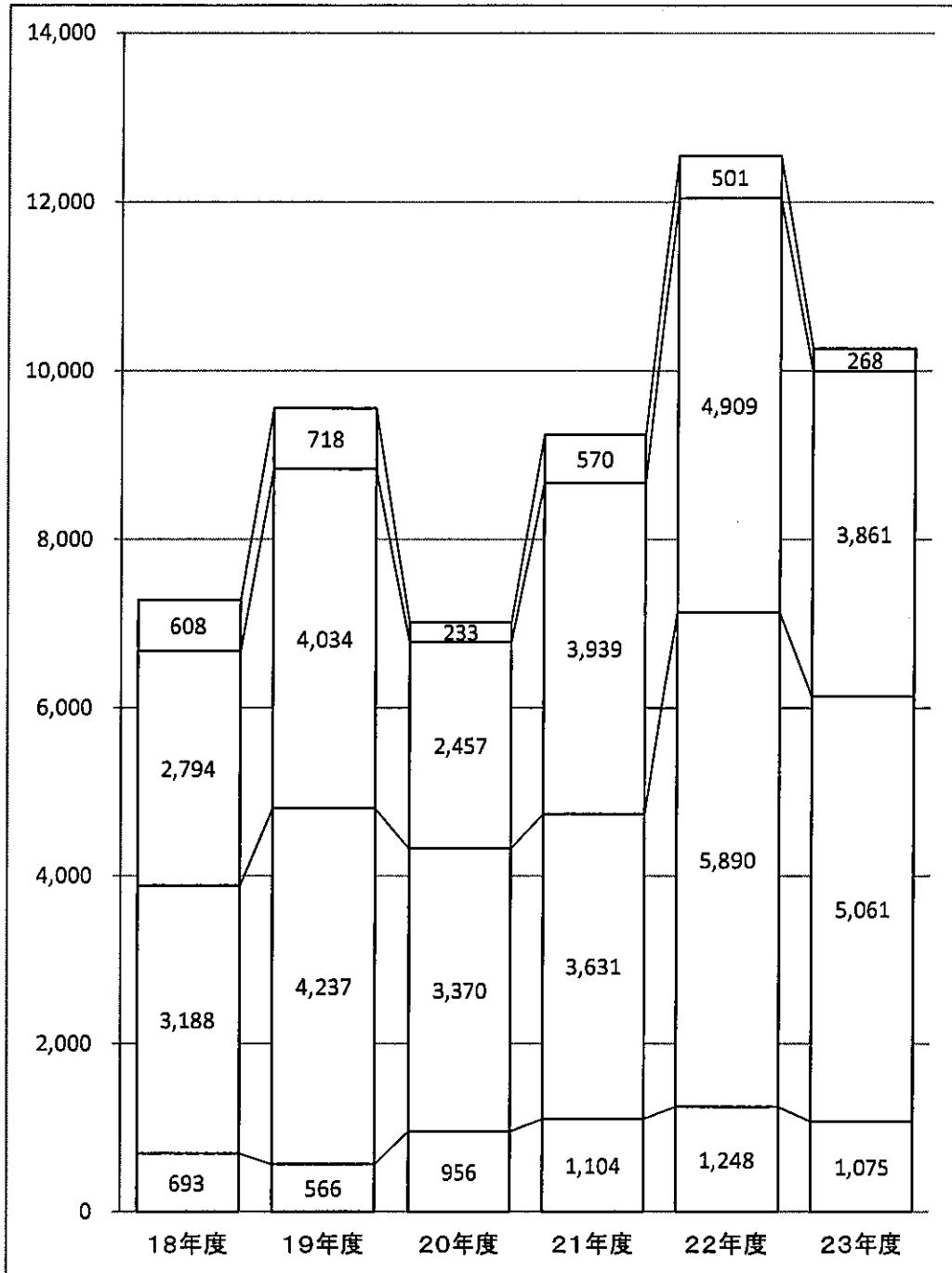
乗車運賃	200円	200円	200円	300円		
------	------	------	------	------	--	--

R = レッドライン	中部&北部エリア(右回り)
B = ブルーライン	中部エリア(左回り)
G = グリーンライン	中部&南部エリア(左回り)

ナイトシャトルバス「元気号」運行内容の比較

項目	2011-12 (平成23年度)	2010-11 (平成22年度)	2009-10 (平成21年度)
運行期間	平成23年12月17日～ 平成24年3月4日 79日間	平成22年12月18日～ 平成23年3月6日 79日間	平成21年12月19日～ 平成22年3月7日 79日間
停留所	31 停留所	30 停留所	30 停留所
運行時間 運行便数	ブルーライン 17:40～22:09 4便	ブルーライン 17:40～23:20 5便	ブルーライン 16:40～21:45 5便
	レッドライン 18:10～23:16 4便	レッドライン 18:10～23:16 4便	レッドライン 18:35～23:23 4便
	グリーンライン 17:00～21:42 3便	グリーンライン 17:00～21:42 3便	グリーンライン 16:20～21:56 4便
利用料	200円 (大人・小児一律1回) 実就学児童6歳未満無料	200円 (大人・小児一律1回) 実就学児童6歳未満無料	200円 (大人・小児一律1回) 実就学児童6歳未満無料
回数券	1,000円6枚綴り	1,000円6枚綴り	-
その他	チラシ及び停留所看板へ村 内タクシー会社の社名及び 電話番号を表記した。 みそら野アバランチ(飲食 店)前を追加した。	回数券の販売開始	出発地を和田野エリアから JR白馬駅を起点とした。 学生が利用できるようにダ イヤを1時間早めた。 利用料金を300円から2 00円に変更した。

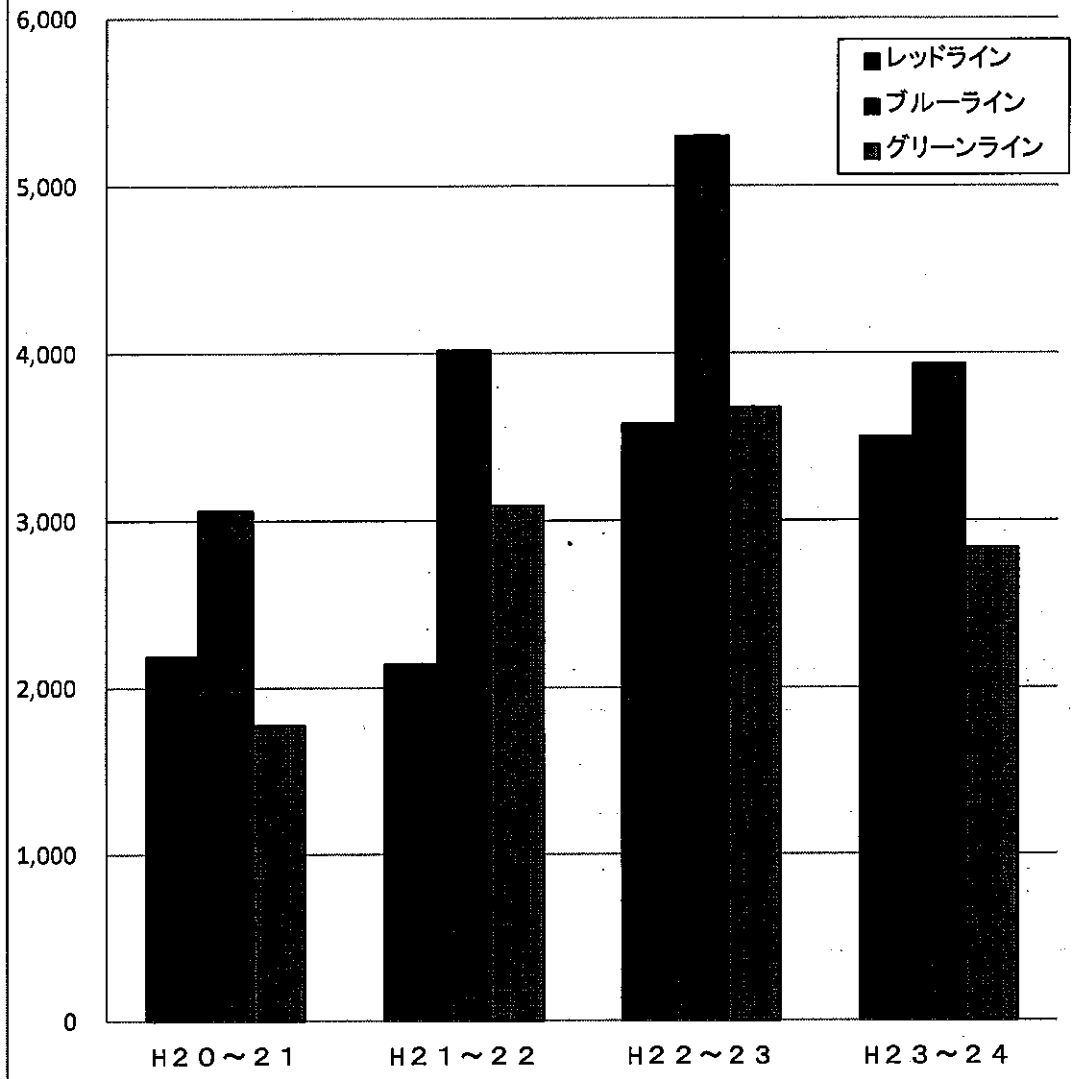
ナイトシャトルバス「元気号」乗車人員の推移



(単位:人)

年度\月	12月	1月	2月	3月	計
18年度	693	3,188	2,794	608	7,283
19年度	566	4,237	4,034	718	9,555
20年度	956	3,370	2,457	233	7,016
21年度	1,104	3,631	3,939	570	9,244
22年度	1,248	5,890	4,909	501	12,548
23年度	1,075	5,061	3,861	268	10,265

ナイトシャトルバス元気号 運行路線別 乗車人員の推移



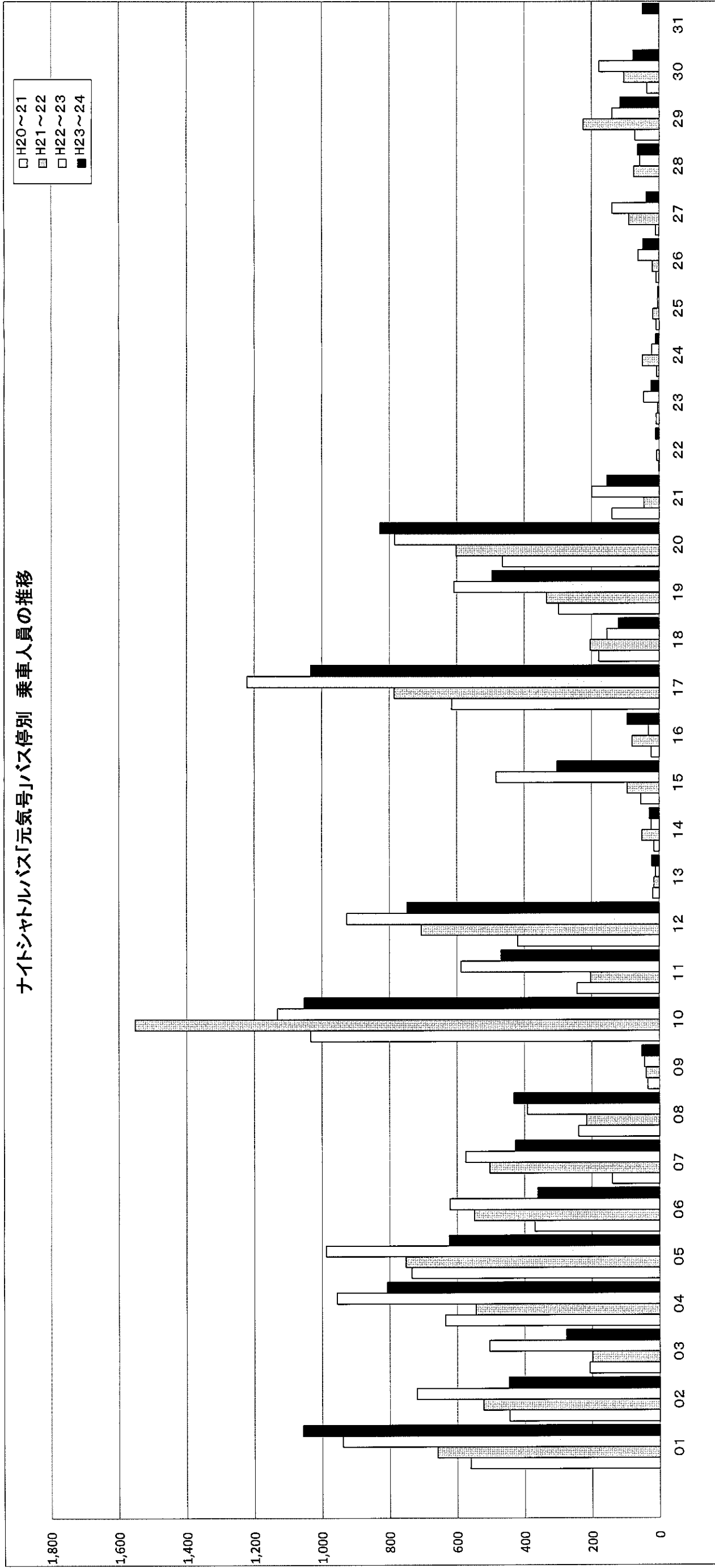
(単位:人)

シーズン	路線名	レッドライン	ブルーライン	グリーンライン	計
(H20-21) 12月		270	446	240	956
(H20-21) 1月		1,034	1,526	810	3,370
(H20-21) 2月		802	1,001	654	2,457
(H20-21) 3月		80	85	68	233
(H21-22) 12月		309	434	361	1,104
(H21-22) 1月		890	1,653	1,088	3,631
(H21-22) 2月		799	1,719	1,421	3,939
(H21-22) 3月		141	211	218	570
(H22-23) 12月		356	472	420	1,248
(H22-23) 1月		1,694	2,520	1,676	5,890
(H22-23) 2月		1,407	2,078	1,424	4,909
(H22-23) 3月		120	225	156	501
(H23-24) 12月		337	455	283	1,075
(H23-24) 1月		1,715	1,925	1,421	5,061
(H23-24) 2月		1,362	1,435	1,064	3,861
(H23-24) 3月		84	117	67	268
ライン 計		11,400	16,302	11,371	

ナイトシャトルバス元気号 停留所別乗車人員実績 [23年度乗車人数順]

順位	停留所名	H23年度	H22年度	H21年度	H20年度	乗車人員増減数				比率		
		(①)	(②)	(③)	(④)	①-②	①-③	①-④	①÷②	①÷③	①÷④	
01	ピラ白馬 (和田野)	1,057	939	658	561	118	399	496	112.6%	160.6%	188.4%	
02	JR白馬駅 (白馬町)	1,053	1,132	1,552	1,033	▲79	▲499	20	93.0%	67.8%	101.9%	
03	白馬屋 (エーランド)	1,033	1,222	785	615	▲189	248	418	84.5%	131.6%	168.0%	
04	八方バスターミナル (八方)	828	784	602	464	44	226	364	105.6%	137.5%	178.4%	
05	白馬東急ホテル (和田野)	807	956	545	635	▲149	262	172	84.4%	148.1%	127.1%	
06	ジャスコ (深空)	748	926	706	419	▲178	42	329	80.8%	105.9%	178.5%	
07	樫の木ホテル(ビクターセンター) (和田野)	624	988	752	734	▲364	▲128	▲110	63.2%	83.0%	85.0%	
08	セブンイレブン瑞穂 (瑞穂)	495	608	334	298	▲113	161	197	81.4%	148.2%	166.1%	
09	白馬中学前(きょうや) (白馬町)	469	587	204	244	▲118	265	225	79.9%	229.9%	192.2%	
10	ラネージュ (和田野)	447	720	522	445	▲273	▲75	2	62.1%	85.6%	100.4%	
11	八方アルプス広場 (八方)	431	391	216	239	40	215	192	110.2%	199.5%	180.3%	
12	アングルステイブンス (八方)	427	575	503	140	▲148	▲76	287	74.3%	84.9%	305.0%	
13	八方ゴンドラ (八方)	360	621	549	370	▲261	▲189	▲10	58.0%	65.6%	97.3%	
14	チェリーパブ(旧山本) (みそら野)	302	483	94	54	▲181	208	248	62.5%	321.3%	559.3%	
15	岳都 (和田野)	276	504	199	207	▲228	77	69	54.8%	138.7%	133.3%	
16	ハイマウントホテル (和田野)	154	200	45	139	▲46	109	15	77.0%	342.2%	110.8%	
17	香者屋(のんじやえ) (瑞穂)	120	155	204	179	▲35	▲84	▲59	77.4%	58.8%	67.0%	
18	エスカルプラザ(白馬五竜) (飯田)	115	140	224	71	▲25	▲109	44	82.1%	51.3%	162.0%	
19	みそらのロータリー (みそら野)	95	32	80	23	63	15	72	296.9%	118.8%	413.0%	
20	白馬の森 (飯田)	77	178	104	36	▲101	▲27	41	43.3%	74.0%	213.9%	
21	JR神城駅 (飯田)	64	57	75	0	7	▲11	64	112.3%	85.3%	皆増	
22	白馬飯店 (八方口)	52	44	39	34	皆増	—	18	118.2%	133.3%	152.9%	
23	アバランチ (みそら野)	49	—	—	—	皆増	—	—	皆増	—	—	
24	アツブルランド前(トムソーヤ) (白馬町)	47	62	19	8	▲15	28	39	75.8%	247.4%	587.5%	
25	十郎の湯 (飯森)	38	139	89	10	▲101	▲51	28	27.3%	42.7%	380.0%	
26	みそらの大通(エアメール) (みそら野)	29	23	51	15	6	▲22	14	126.1%	56.9%	193.3%	
27	庄屋まるはち (新田)	23	45	4	8	▲22	19	15	51.1%	575.0%	287.5%	
28	桂花 (深空)	22	11	15	19	11	7	3	200.0%	146.7%	115.8%	
29	どんぐり入口 (どんぐり) (塩島)	10	0	7	1	10	3	9	皆増	142.9%	1000.0%	
30	セブンイレブン白馬岩岳 (塩島)	10	22	49	6	▲12	▲39	4	45.5%	20.4%	166.7%	
30	ガーデンの湯(トナカイ牧場) (森上)	3	4	18	9	▲1	▲15	▲6	75.0%	16.7%	33.3%	
合計		10,265	12,548	9,244	7,016	▲2,283	1,021	3,249	81.8%	111.0%	146.3%	

ナイトシャトルバス「元氣号」バス停別 乗車人員の推移



バス停名・№	01	02	03	04	05	06	07	08	09	10	11	12	13	14	15	16	17	18	19	20	21	22	23	24	25	26	27	28	29	30	31	
シーズン	01	02	03	04	05	06	07	08	09	10	11	12	13	14	15	16	17	18	19	20	21	22	23	24	25	26	27	28	29	30	31	
(H20-21) 計	561	445	207	635	734	370	140	239	34	1,033	244	419	19	15	54	23	615	179	298	464	139	1	8	6	9	8	0	71	36			
(H21-22) 計	658	522	199	645	752	549	503	216	39	1,552	204	706	15	51	94	80	785	204	334	602	45	7	4	49	18	89	75	224	104			
(H22-23) 12月	89	68	85	79	72	96	43	29	4	136	55	117	0	2	29	5	112	9	28	120	14	0	16	0	2	10	9	8	9			
(H22-23) 1月	418	371	249	470	470	241	326	158	24	512	217	450	5	3	245	0	551	83	312	304	122	0	19	16	0	30	64	24	58	93		
(H22-23) 2月	372	260	157	308	425	265	185	185	11	446	294	318	2	18	209	19	511	59	222	324	64	0	10	6	0	28	60	14	65	72		
(H22-23) 3月	60	21	13	44	21	19	21	19	5	38	21	41	4	0	0	8	48	4	46	36	0	0	0	0	2	5	10	9	4			
(H23-24) 12月	85	68	74	63	68	23	43	30	9	111	36	84	2	4	36	8	99	17	38	116	11	0	10	4	0	9	13	6	2			
(H23-24) 1月	581	169	110	416	332	175	175	227	27	507	270	387	8	2	141	53	515	63	279	315	109	4	2	3	1	22	25	74	27	21		
(H23-24) 2月	368	204	85	306	209	142	196	152	14	396	163	262	9	21	116	26	386	39	165	386	34	6	11	3	2	7	26	32	47	22		
(H23-24) 3月	23	6	7	22	15	20	13	22	2	39	0	15	3	2	9	8	33	1	13	11	0	0	0	0	0	0	0	3	1	0		

(単位:人)

冬物語 元氣バス



**循環バス
停留所
Night Shuttle
Bus Stop**

“Genki-go Fuyumonogatari” Night Shuttle Bus 運行期間 12月17日(土)⇒3月4日(日) Operation: December 17, 2011 to March 4, 2012

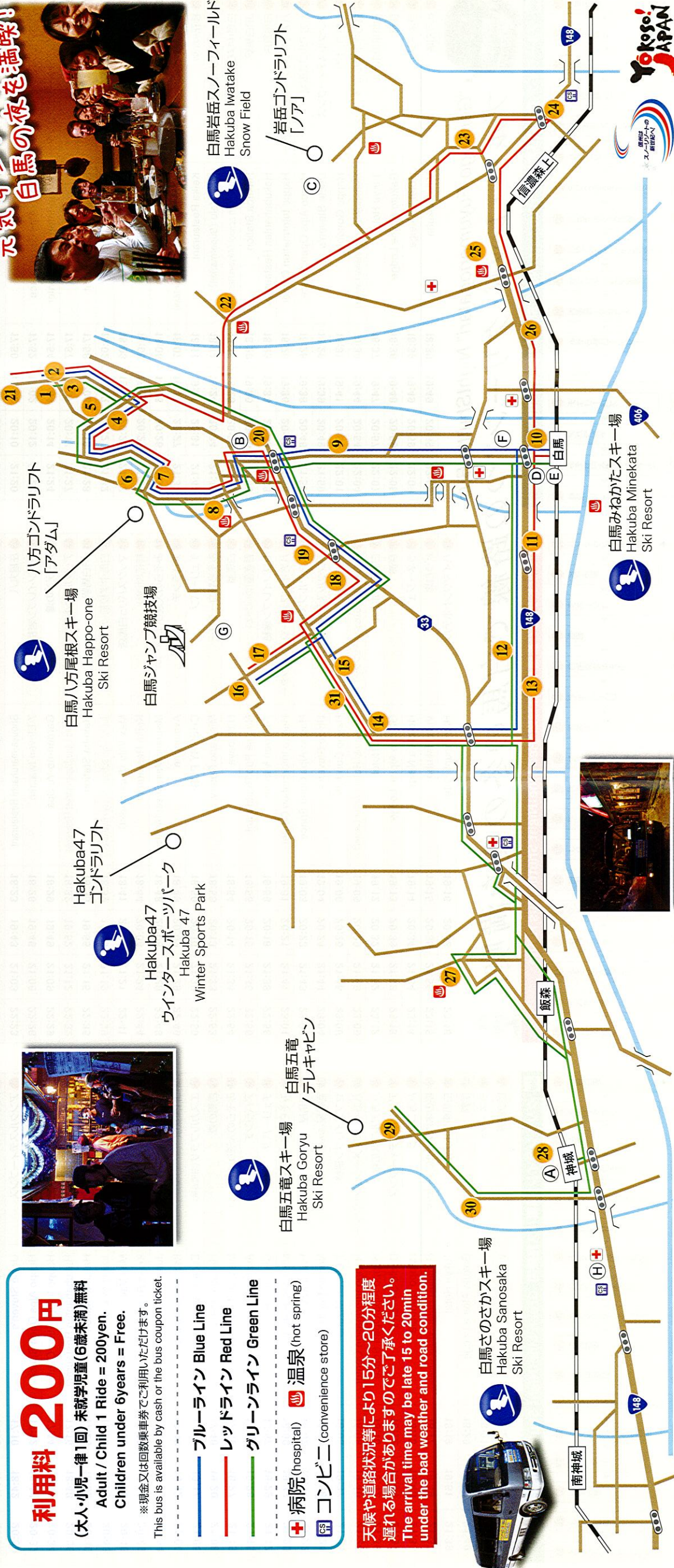
- 1 ビラ白馬 Villa Hakuba
- 2 ラネージュ Hotel La Neige
- 3 岳部 Gakuto Alpine Lodge
- 4 白馬東急ホテル Tokyu Hotel
- 5 椎の森ホテル (ビジターセンター) Mominoki Hotel (Visitor Center)
- 6 八方ゴンドラ Happo Gondola
- 7 アンクルスティーブンス Uncle Steven's
- 8 八方アルプス広場 Happo Alps Open Space
- 9 白馬飯店 Hakubahanten Restaurant
- 10 JR白馬駅 Hakuba Station
- 11 白馬中学校前 (ききょうや) Junior high school (Kikyoya Restaurant)
- 12 マックスバリュ白馬店 Max Valu (Supermarket)
- 13 桂花 (けいけい) Keika Restaurant
- 14 みそらの大通り (エアメール) Misorano Main Street (Air Mail)
- 15 チェリーパブ CHERRY PUB
- 16 みそら野ロータリー Misorano Rotary
- 17 白馬屋 Hakubaya
- 18 香者屋 (のんじやえ) Nonjoe Pub/Restaurant
- 19 セブイレブン端越 7-Eleven Mizuho
- 20 八方インフォメーションセンター Happo Information Center
- 21 ハイマウントホテル Highmount Hotel
- 22 どんぐり入口 Donguri
- 23 主屋丸八 Shouya-maruchachi Restaurant
- 24 セブイレブン岩岳 7-Eleven Iwatake
- 25 ガーデンの湯 Garden-no-Yu Spa
- 26 アップランド前 (トムソーヤ) Apple Land Supermarket (Tomusoya)
- 27 十郎の湯 Juro-no-Yu Spa
- 28 JR神城駅 Kamishiro Station
- 29 エスカルプラザ (白馬五竜) Escal Plaza
- 30 白馬の森 Hakuba-no-mori
- 31 アバランチ Avalanche

利用料 200円
(大人・小児一律1回) 未就学児童(6歳未満)無料
Adult / Child 1 Ride = 200yen.
Children under 6years = Free.

※現金又は回数乗車券でご利用いただけます。
This bus is available by cash or the bus coupon ticket.

- ブルーライン Blue Line
- レッドライン Red Line
- グリーンライン Green Line
- 病院 (hospital) 温泉 (hot spring)
- コンビニ (convenience store)

天候や道路状況等により15分~20分程度遅れる場合がありますのでご了承ください。
The arrival time may be late 15 to 20min under the bad weather and road condition.



元氣号シャトルバスで白馬の夜を満喫!

循環バス回数乗車券取扱箇所(販売時間)
Night Shuttle Bus coupon ticket shop (Open Time)

便利でお得な回数乗車券
は販売所目印のある
お店でお求め下さい

- (A) 白馬五竜観光協会 (7:00~18:00) Goryu Tourist Association
- (B) 八方尾根観光協会 (9:00~17:00) Happo-one Tourist Association
- (C) 白馬岩岳観光協会 (8:30~17:30) Iwatake Tourist Association
- (D) 北アルプス総合案内所 (8:00~18:00) Northern Japanese Alps General Information Desk
- (E) 白馬村観光案内所 (8:30~17:30) Hakuba Village Information
- (F) 白馬山麓ツアーズ (8:00~17:30) Hakuba Sanroku Tours
- (G) 白馬村観光局 (8:30~17:30) Tourism Commission of Hakuba
- (H) 白馬交通 (9:00~17:00) Hakuba Kotsu
- (I) 八方インフォメーションセンター (9:00~21:00) Happo information center

時間を気にせずゆっくり楽しみたい方へ Enjoy your activity without time constraints.
白馬村内タクシーのご利用は List of taxi companies in Hakuba

- ・アルプス第一交通株式会社 0261-72-2221 Alps Daiichi Koutsu Taxi
- ・白馬観光タクシー 0261-72-2144 Hakuba kanko Taxi
- ・信州各駅交通株式会社 0261-72-2236 Shinshu Meitetsu Taxi

※料金は各営業所利用料金と異なります。Please note that the price of taxis is different to the Genki-go Bus.
※団体様向けシャトルタクシー(9名乗車)の手配も承ります。Jumbo taxis seating up to 9 people are available.
※タクシー会社の方は英語が喋れませんので、タクシーの手配が必要な際には日本人にお願いする事をお勧めします。
Please note that most taxi drivers do not speak English. Please use a Japanese speaker to help with bookings.



ナイトシャトルバス「元気号冬物語」循環バス時刻表

注意事項 Notice

- ◆ 所定の停留所以外には停車しませんのでご注意ください。
- ◆ Will not stop at anywhere but specified bus stops.
- ◆ 満席でご利用できない場合もございますのでご了承ください。
- ◆ When the bus is full you will have to wait for next one.
- ◆ 回数乗車券の払い戻しはいたしません。
- ◆ No refunds are available once ticket has been purchased.

利用料 200円
 (大人・小児一律1回) 未就学児童(6歳未満)無料
 Adult/Child 1Ride = 200yen. Children under 6years = Free.
 ※現金又は回数乗車券でご利用いただけます。This bus is available by cash or the bus coupon ticket.
 天候や道路状況等により15分~20分程度遅れる場合がありますのでご了承ください。
 The arrival time may be late 15 to 20min under the bad weather and road condition.

ブルーライン:循環バス時刻表 Blue Line:Night Shuttle Bus Timetable

バス 停	発着予定時刻: Arrival / Departure time
1 ピラ白馬	17:40 18:50 20:00 21:10
2 ラネージュ	17:40 18:50 20:00 21:10
3 岳都	17:41 18:51 20:01 21:11
4 白馬東急ホテル	17:43 18:53 20:03 21:13
5 縦の木ホテル(ビジターセンター)	17:45 18:55 20:05 21:15
6 ハ方ゴンドラ	17:49 18:59 20:09 21:19
7 アンクルスティーブンス	17:50 19:00 20:10 21:20
8 ハ方アルプス広場	17:52 19:02 20:12 21:22
9 セブンイレブン瑞穂	17:54 19:04 20:14 21:24
10 香屋(のんじやえ)	17:57 19:07 20:17 21:27
11 みそら野ロータリー	17:58 19:08 20:18 21:28
12 ミスロロ Rotary	18:02 19:12 20:22 21:32
13 ハクバヤ	18:03 19:13 20:23 21:33
14 CHERRY PUB	18:05 19:15 20:25 21:35
15 チェリーパブ	18:05 19:15 20:25 21:35
16 アバランチ	18:06 19:16 20:26 21:36
17 みのらの大通り(エアメール)	18:07 19:17 20:27 21:37
18 桂花(けいか)	18:11 19:21 20:31 21:41
19 マックスバリュ白馬店	18:14 19:24 20:34 21:44
20 白馬中学校前(せきまや)	18:16 19:26 20:36 21:46
21 JR白馬駅	18:20 19:30 20:40 21:50
22 白馬飯店	18:23 19:33 20:43 21:53
23 ハクバハント Restaurant	18:26 19:36 20:46 21:56
24 ハ方インフォメーションセンター	18:28 19:38 20:48 21:58
25 ハ方アルプス広場	18:29 19:39 20:49 21:59
26 アンクルスティーブンス	18:31 19:41 20:51 22:01
27 ハ方ゴンドラ	18:34 19:44 20:54 22:04
28 縦の木ホテル(ビジターセンター)	18:37 19:47 20:57 22:07
29 白馬東急ホテル	18:38 19:48 20:58 22:08
30 岳都	18:39 19:49 20:59 22:09
31 ラネージュ	18:39 19:49 20:59 22:09
32 ピラ白馬	18:39 19:49 20:59 22:09

レッドライン:循環バス時刻表 Red Line:Night Shuttle Bus Timetable

バス 停	発着予定時刻: Arrival / Departure time
1 ハイマウントホテル	18:10 19:30 20:50 22:10
2 ピラ白馬	18:12 19:32 20:52 22:12
3 ラネージュ	18:12 19:32 20:52 22:12
4 岳都	18:13 19:33 20:53 22:13
5 白馬東急ホテル	18:15 19:35 20:55 22:15
6 どんぐり入口	18:18 19:38 20:58 22:18
7 庄屋丸八	18:23 19:43 21:03 22:23
8 セブンイレブン岩岳	18:26 19:46 21:06 22:26
9 ガーデンの湯	18:29 19:49 21:09 22:29
10 アップルランド前(ハムソーヤ)	18:32 19:52 21:12 22:32
11 JR白馬駅	18:35 19:55 21:15 22:35
12 白馬中学校前(せきまや)	18:39 19:59 21:19 22:39
13 マックスバリュ白馬店	18:41 20:01 21:21 22:41
14 桂花(けいか)	18:44 20:04 21:24 22:44
15 みのらの大通り(エアメール)	18:48 20:08 21:28 22:48
16 アバランチ	18:49 20:09 21:29 22:49
17 チェリーパブ	18:50 20:10 21:30 22:50
18 みのら野ロータリー	18:53 20:13 21:33 22:53
19 白馬屋	18:54 20:14 21:34 22:54
20 香屋(のんじやえ)	18:56 20:16 21:36 22:56
21 セブンイレブン瑞穂	18:58 20:18 21:38 22:58
22 ハ方インフォメーションセンター	19:01 20:21 21:41 23:01
23 ハ方アルプス広場	19:03 20:23 21:43 23:03
24 アンクルスティーブンス	19:04 20:24 21:44 23:04
25 ハ方ゴンドラ	19:06 20:26 21:46 23:06
26 縦の木ホテル(ビジターセンター)	19:09 20:29 21:49 23:09
27 白馬東急ホテル	19:12 20:32 21:52 23:12
28 岳都	19:13 20:33 21:53 23:13
29 ラネージュ	19:14 20:34 21:54 23:14
30 ピラ白馬	19:15 20:35 21:55 23:15
31 ハイマウントホテル	19:16 20:36 21:56 23:16

グリーンライン:循環バス時刻表 Green Line:Night Shuttle Bus Timetable

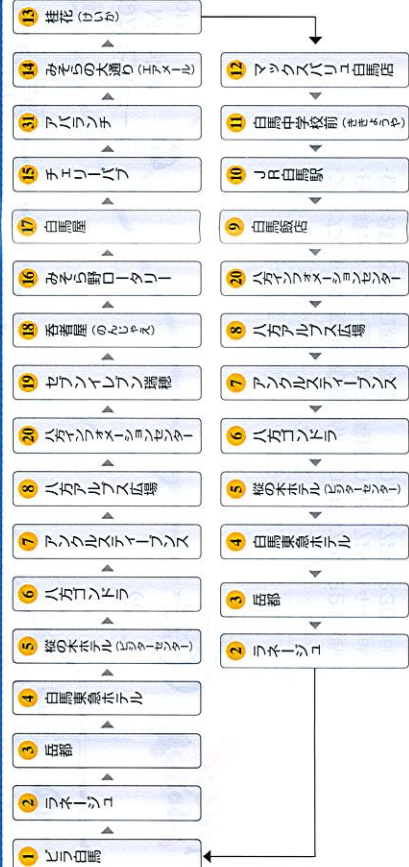
バス 停	発着予定時刻: Arrival / Departure time
1 ピラ白馬	17:00 18:32 20:20
2 ラネージュ	17:00 18:32 20:20
3 岳都	17:01 18:33 20:21
4 白馬東急ホテル	17:03 18:35 20:23
5 縦の木ホテル(ビジターセンター)	17:05 18:37 20:25
6 ハ方ゴンドラ	17:09 18:41 20:29
7 アンクルスティーブンス	17:10 18:42 20:30
8 ハ方アルプス広場	17:12 18:44 20:32
9 ハ方インフォメーションセンター	17:14 18:46 20:34
10 白馬飯店	17:16 18:48 20:36
11 JR白馬駅	17:20 18:52 20:40
12 白馬中学校前(せきまや)	17:23 18:55 20:43
13 マックスバリュ白馬店	17:26 18:58 20:46
14 桂花(けいか)	17:29 19:01 20:49
15 十郎の湯	17:34 19:06 20:54
16 JR神楽駅	17:40 19:12 21:00
17 エスカラプラザ(白馬五庫)	17:45 19:17 21:05
18 白馬の森	17:48 19:20 21:08
19 みのらの大通り(エアメール)	17:55 19:27 21:15
20 アバランチ	17:56 19:28 21:16
21 チェリーパブ	17:57 19:29 21:17
22 みのら野ロータリー	18:00 19:32 21:20
23 白馬屋	18:02 19:34 21:22
24 香屋(のんじやえ)	18:04 19:36 21:24
25 セブンイレブン瑞穂	18:05 19:37 21:25
26 ハ方インフォメーションセンター	18:08 19:40 21:28
27 ハ方アルプス広場	18:10 19:42 21:30
28 アンクルスティーブンス	18:12 19:44 21:32
29 ハ方ゴンドラ	18:13 19:45 21:33
30 縦の木ホテル(ビジターセンター)	18:17 19:49 21:37
31 白馬東急ホテル	18:19 19:51 21:39
32 岳都	18:20 19:52 21:40
33 ラネージュ	18:21 19:53 21:41
34 ピラ白馬	18:22 19:54 21:42

“Genki-go Fuyumonogatari” Night Shuttle Bus
 ブルー・レッド・グリーン3つの路線で白馬の冬の夜を満喫!

“Genki-go Fuyumonogatari” Night Shuttle Bus
 ブルー・レッド・グリーン3つの路線で白馬の冬の夜を満喫!

“Genki-go Fuyumonogatari” Night Shuttle Bus
 ブルー・レッド・グリーン3つの路線で白馬の冬の夜を満喫!

ブルーライン:循環バス路線図 Blue Line:Night Shuttle Bus Route



レッドライン:循環バス路線図 Red Line:Night Shuttle Bus Route



グリーンライン:循環バス路線図 Green Line:Night Shuttle Bus Route

