

令和4年度

白馬村スクールバス試験運行計画書

令和4年 6月 策定

令和4年度スクールバス試験運行計画

運行概要

- ・夏季及び冬季積雪時期の試験運行を行い、児童の安全な通学手段の確保

運行対象学校

- ・白馬南小学校、白馬北小学校

運行期間

- ・7月4日から7月22日（1学期終業式）までの14日間
- ・11月29日から3月15日（卒業式）までの66日間

乗車対象者

- ・「白馬村遠距離通学費補助金」交付該当地区（通学距離(片道)3.5km以上の地区）。

地区名	R3対象人数	R4見込人数	R4車両区分
めいてつ（飯森）	23名	25名	大型バス ①
落倉	7名	7名	マイクロバス ①
どんぐり	0名	2名	タクシー ①
和田野	3名	5名	タクシー ②
山麓	1名	0	
みそら野	69名	66名	大型バス ②・③
野平	2名	2名	タクシー ③
嶺方	2名	2名	タクシー ④
通	0	1名	タクシー ⑤

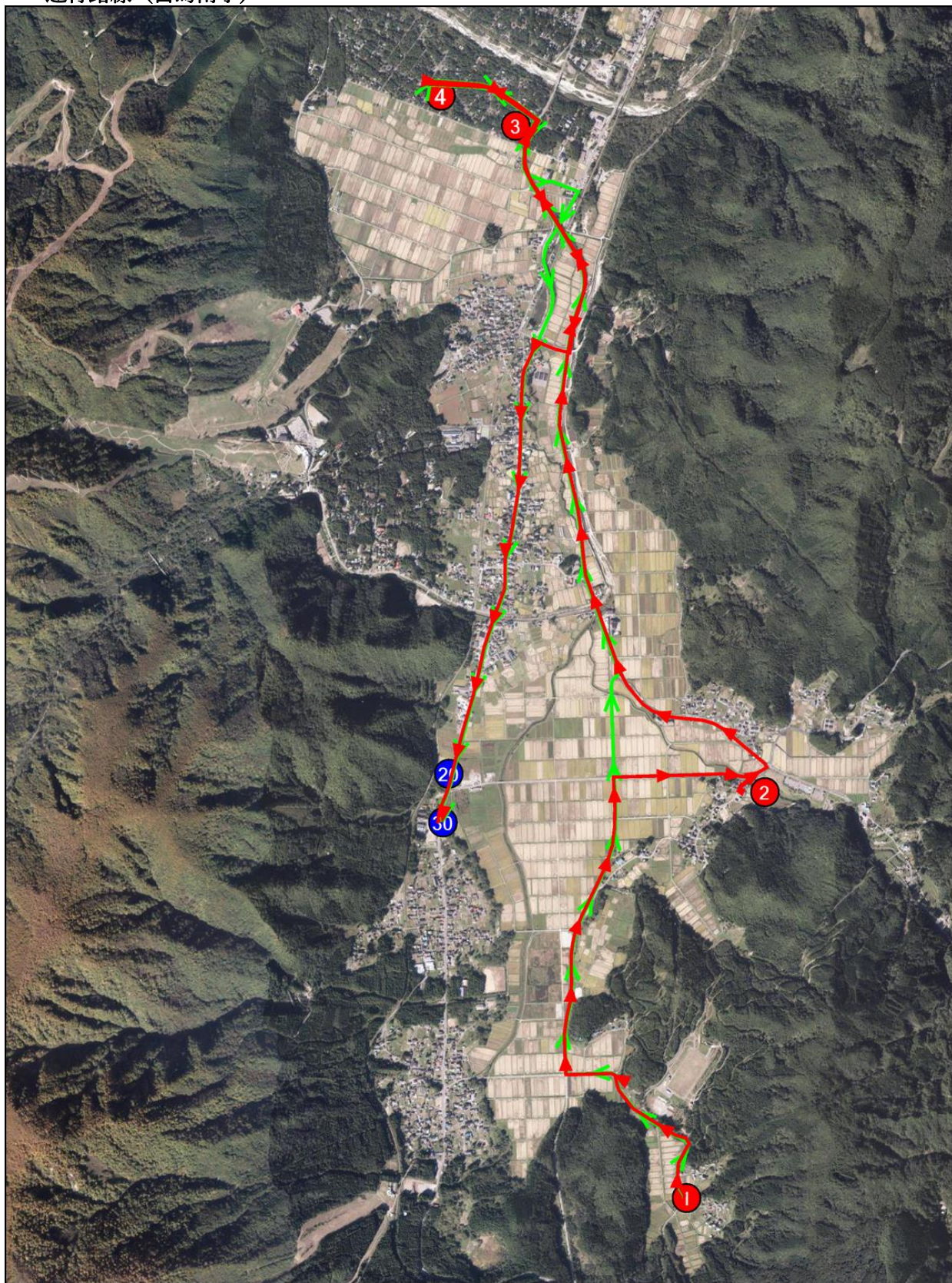
- ・片道の通学距離、【居住地-停留所-学校】3点の距離が概ね3.5km以上の地区。

地区名	R3対象人数	R4見込人数	車両区分
内山	1名	2名	大型バス ①
切久保	8名	7名	マイクロバス ①
エコーランド	17名	13名	大型バス ②

- ・通学路上の安全面を考慮し乗車対象とした地区。

地区名	R3対象人数	R4見込人数	車両区分
堀之内	5名	5名	大型バス ①
三日市場	7名	6名	大型バス ①

運行路線 (白馬南小)



運行路線（白馬北小）

