

白馬村地域公共交通会議	
R1. 11. 22	資料1

白馬村乗合タクシー運行事業
実証期間実施状況報告
(2019年5月7日から10月31日)

2019年11月

白馬村

実証事業の内容

1. 目的

利用者が要望する「最終便の運行時刻の変更」と「土日や祝日における運行」に関する需要を見極めるため

2. 実証期間

2019年5月7日から10月31日まで(178日)

3. 実証項目

- 最終便の運行時刻の変更
9便(17:00便)の追加
- 土日、祝日の運行
※実証期間中土日祝日は56日

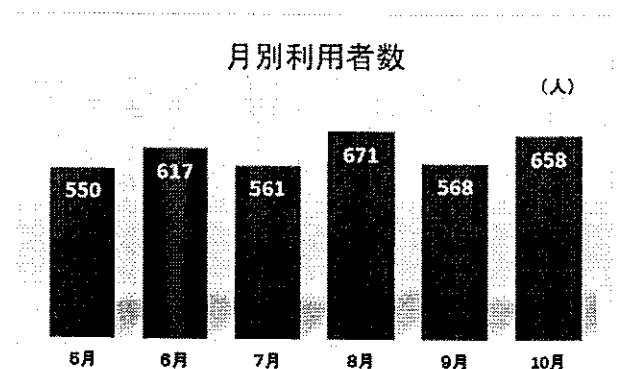
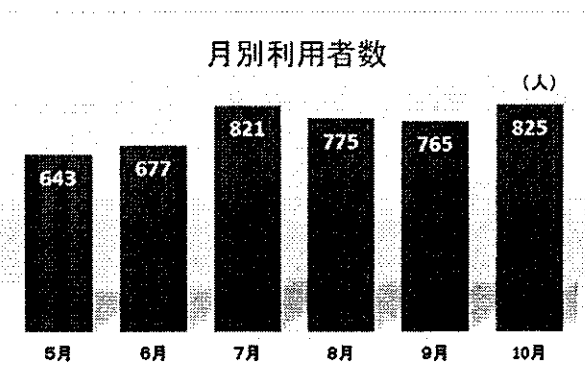
実証事業の結果

1. 総利用者数 : 4,506人

2. 月別・便別・曜日別利用者数

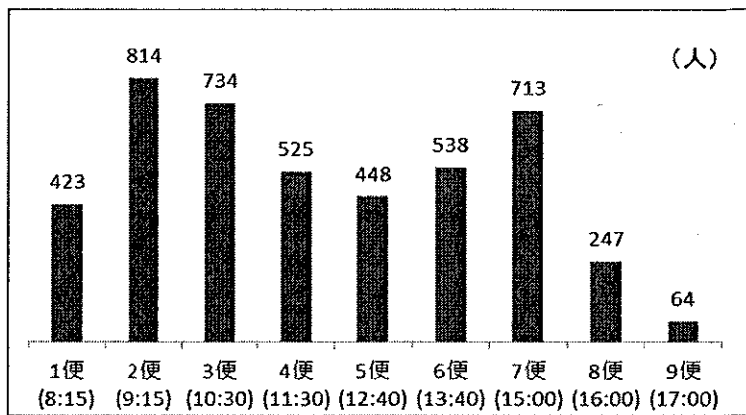
➢ 月別総数

(参考: 2018年同期間中)

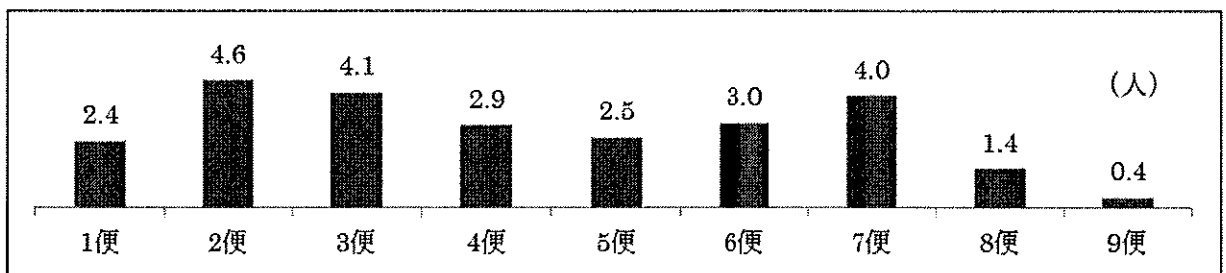


➤ 便別

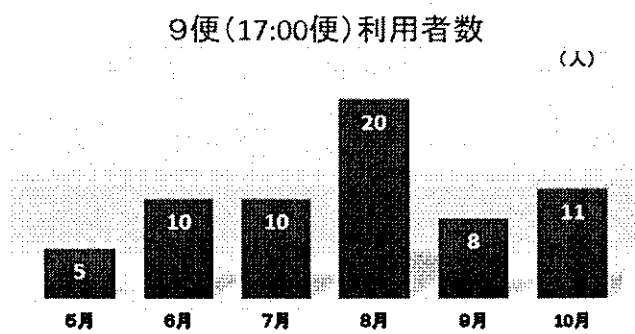
i. 総数



ii. 平均

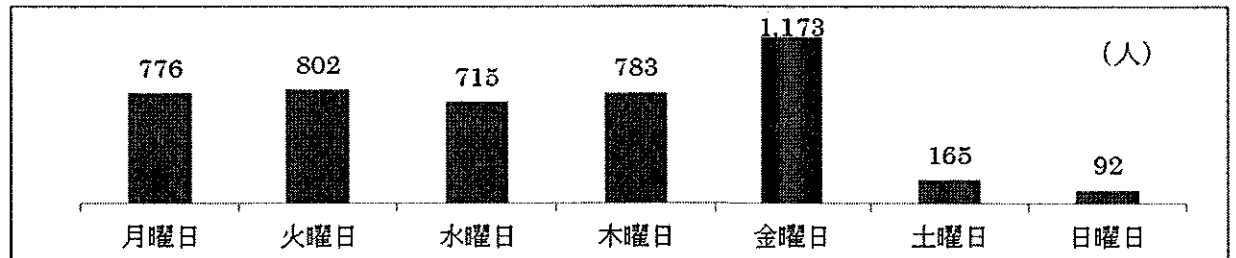


iii. 9便 (17:00便)

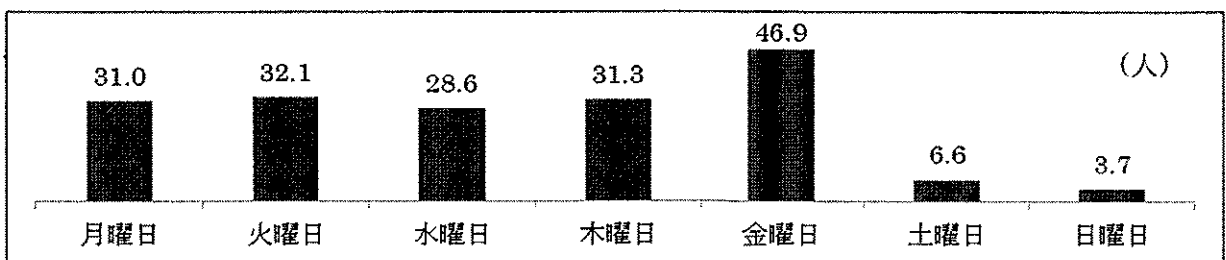


➤ 曜日別

i. 総数

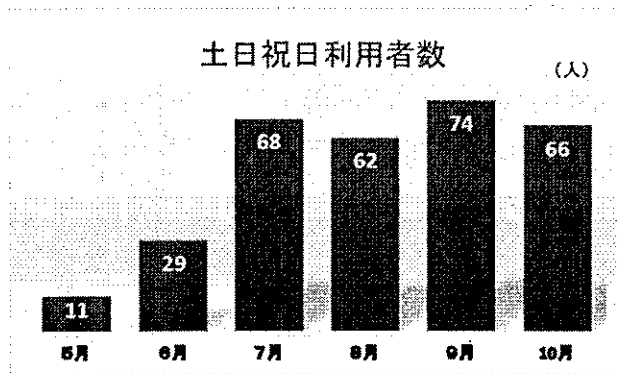


ii. 平均



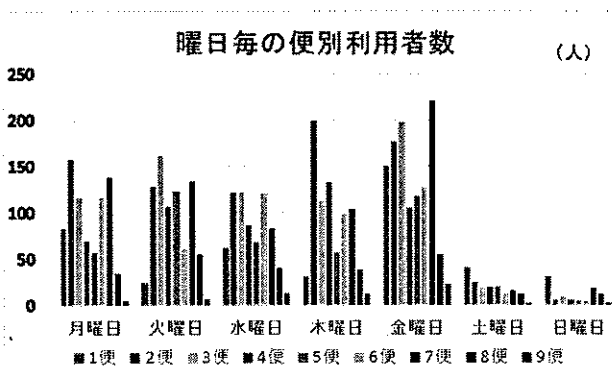
iii. 土日祝日

(人)



	土曜日	日曜日	祝日
5月	9	2	
6月	18	11	
7月	29	24	15
8月	45	11	6
9月	31	26	17
10月	33	18	15

(参考データ：曜日毎の便別利用者数)



	1便	2便	3便	4便	5便	6便	7便	8便	9便	計
月曜日	83	158	116	69	57	116	138	34	5	776
火曜日	25	128	162	107	123	61	134	55	7	802
水曜日	62	121	121	86	68	120	83	41	13	715
木曜日	31	199	112	133	57	98	103	38	12	783
金曜日	150	177	197	105	118	127	221	55	23	1,173
土曜日	41	25	18	19	20	12	16	12	2	165
日曜日	31	6	8	6	5	4	18	12	2	92
計	423	814	734	525	448	538	713	247	64	4,506

3. 実証に要した費用 (参考)

運行委託料	858,150 円	最終便
		常備車両 18,000 円/8 便*290 日*1.08
		常備車両 18,000 円/8 便* 31 日*2 台*1.10
	1,913,402 円	土日・祝日
	※2,046,870 円	常備車両 18,000 円*40 便*1.08
		9,000 円*64 便*1.08
		常備車両 18,000 円*10 便*1.10
		9,000 円*20 便*1.10
		予備車両 2,270 円*47 便*1.08
		予備車両 2,270 円* 1 便*1.10
計	2,771,552 円	(期間総委託料 7,770,765 円)

※土日・祝日の運行費用

