

第25回白馬村地域公共交通会議

日時：令和2年(2020年)11月25日(水)13:30~

場所：白馬村役場

**令和2年度
ナイトシャトルバスに関する資料集**

令和2年11月
白馬村

ナイトシャトルバスに関する資料集 目次

I. 令和元年度運行実績

1 運行路線別利用者実績	1
2 年度別・月別利用者数の推移	2
3 バス停別利用者数	2

II. 令和2年度運行路線図(案)・時刻表(案)

1 路線図(案)	3
2 時刻表(案)	4

I-1.運行路線別利用者実績(令和元年度)

(1)ブルー(岩岳)ライン

便名	運行時刻等	月別				
		12月	1月	2月	3月	合計
1便	アベスト八方:17:30 → 岩岳ゴンドラ → アベスト八方:18:39	110	394	361	59	924
2便	アベスト八方:17:30 → 岩岳ゴンドラ:19:29	49	174	117	62	402
3便	岩岳ゴンドラ:19:50 → アベスト八方:20:24	32	198	156	14	400
4便	アベスト八方:20:40 → 岩岳ゴンドラ:21:14	8	82	87	11	188
5便	岩岳ゴンドラ:21:30 → アベスト八方:22:04	30	49	45	12	136
合計		229	897	766	158	2,050
うち外国人乗車人数		201	850	702	151	1,904

(2)グリーン(五竜)ライン

便名	運行時刻等	月別				
		12月	1月	2月	3月	合計
1便	飯森ゲレンデ下:17:30 → アベスト八方 → 飯森ゲレンデ下:18:56	64	385	392	92	933
2便	飯森ゲレンデ下:19:20 → アベスト八方:20:05	82	354	332	37	805
3便	アベスト八方:20:20 → 飯森ゲレンデ下:21:01	16	121	82	24	243
4便	飯森ゲレンデ下:21:20 → アベスト八方 → 五竜エスカルプラザ:22:44	46	229	242	47	564
合計		208	1,089	1,048	200	2,545
うち外国人乗車人数		196	1,059	1,017	187	2,459

(3)レッド①(和田野～みそら野)ライン

便名	運行時刻等	月別				
		12月	1月	2月	3月	合計
1便	アベスト八方:17:50 → セブンイレブンみそら野:18:19 → アベスト八方:18:49	124	643	655	165	1,587
2便	アベスト八方:19:10 → セブンイレブンみそら野:19:39 → アベスト八方:20:09	148	470	428	101	1,147
3便	アベスト八方:20:40 → セブンイレブンみそら野:21:09 → アベスト八方:21:39	86	361	430	64	941
4便	アベスト八方:22:00 → セブンイレブンみそら野:22:29	18	116	107	1	242
合計		376	1,590	1,620	331	3,917
うち外国人乗車人数		367	1,547	1,574	327	3,815

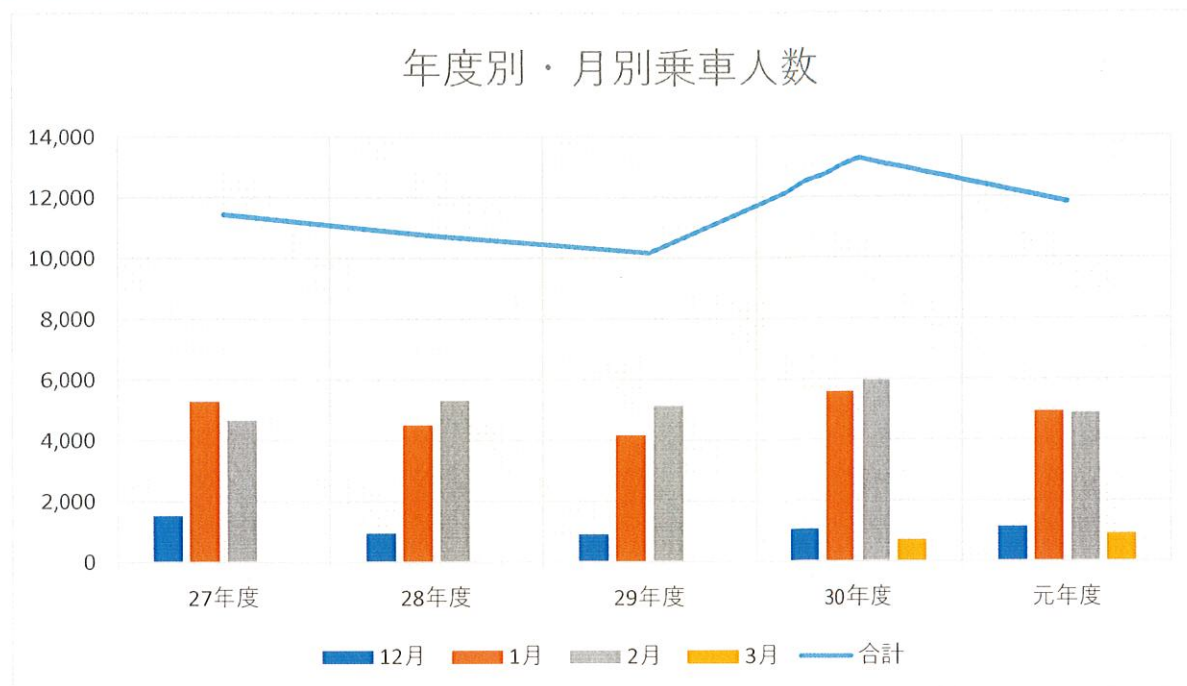
(4)レッド②(みそら野～和田野)ライン

便名	運行時刻等	月別				
		12月	1月	2月	3月	合計
1便	セブンイレブンみそら野:17:40 → アベスト八方:18:09 → セブンイレブンみそら野:18:38	110	445	472	89	1,116
2便	セブンイレブンみそら野:19:00 → アベスト八方:19:29 → セブンイレブンみそら野:19:58	70	409	374	49	902
3便	セブンイレブンみそら野:20:30 → アベスト八方:21:01 → セブンイレブンみそら野:21:28	82	394	466	23	965
4便	セブンイレブンみそら野:21:50 → アベスト八方:22:19	52	110	143	46	351
合計		314	1,358	1,455	207	3,334
うち外国人乗車人数		299	1,333	1,388	204	3,224

総括((1)+(2)+(3)+(4))

ライン名	月別				
	12月	1月	2月	3月	合計
(1)ブルー(岩岳)ライン	229	897	766	158	2,050
(2)グリーン(五竜)ライン	208	1,089	1,048	200	2,545
(3)レッド①(和田野～みそら野)ライン	376	1,590	1,620	331	3,917
(4)レッド②(みそら野～和田野)ライン	314	1,358	1,455	207	3,334
合計	1,127	4,934	4,889	896	11,846
うち外国人乗車人数	1,063	4,789	4,681	869	11,402
外国人比率	94.32%	97.06%	95.75%	96.99%	96.25%

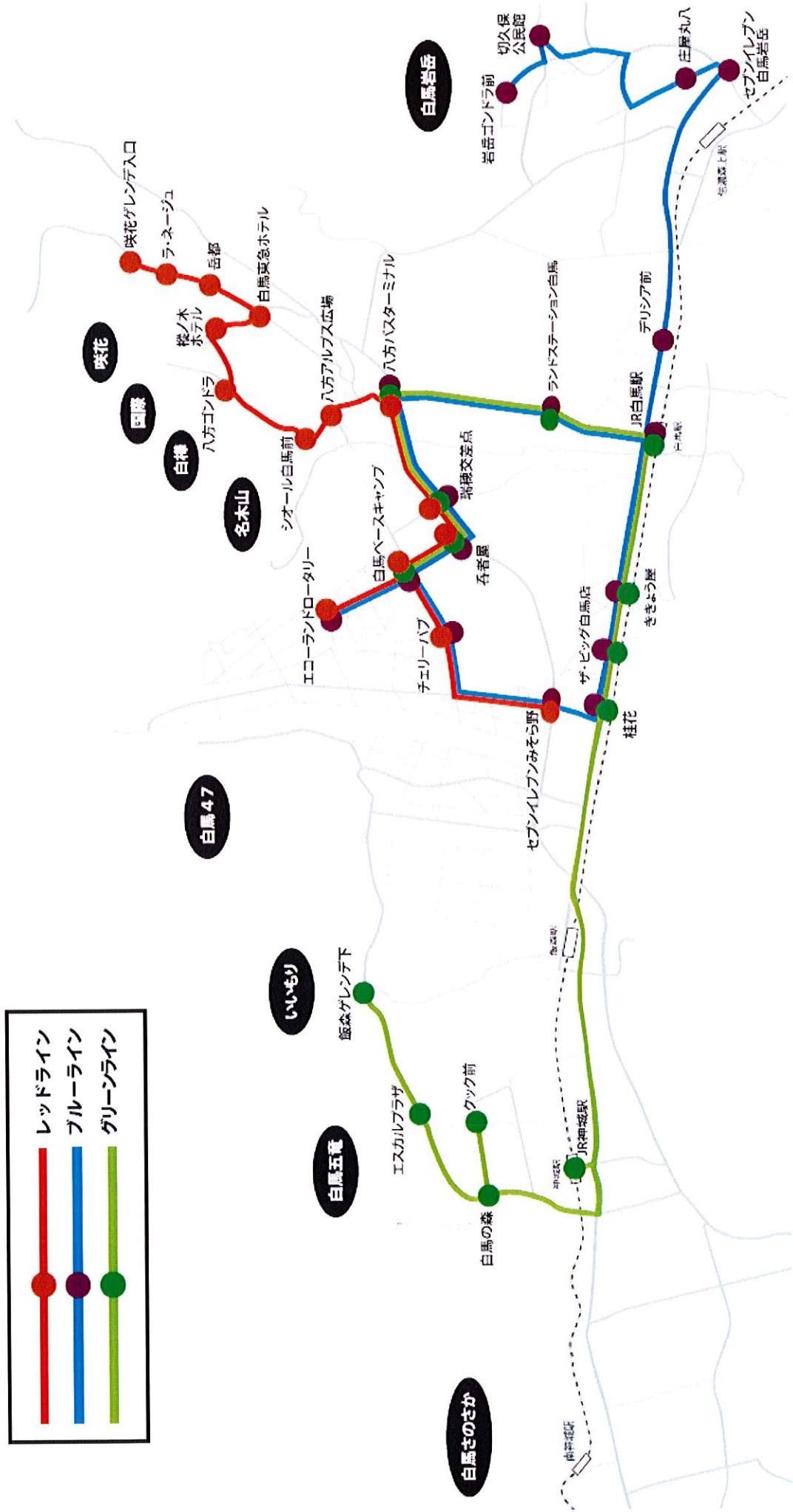
I-2.年度別・月別利用者数の推移



I-3.バス停別利用者数(令和元年度)

#	バス停の名称	月				合計
		12月	1月	2月	3月	
1	咲花ゲレンデ入口	99	309	304	141	853
2	ラ・ネージュ	53	167	183	73	476
3	岳都	18	67	62	75	222
4	白馬東急ホテル	41	175	173	48	437
5	縦の木ホテル	55	236	168	26	485
6	八方ゴンドラ	90	314	349	24	777
7	シオール白馬前	28	255	310	32	625
8	八方アルプス広場	21	125	150	101	397
9	白馬飯店	4	34	16	4	58
10	JR白馬駅	65	260	251	20	596
11	ききょう屋	5	32	35	0	72
12	ザ・ビッグ白馬店	12	84	88	1	185
13	桂花	0	7	11	0	18
14	セブンイレブンみそら野	32	135	147	17	331
15	チェリーパブ	26	117	131	3	277
17	エコーランドロータリー	23	130	197	15	365
18	呑者屋	6	27	44	0	77
19	瑞穂交差点	11	38	32	6	87
20	白馬八方バスターミナル	299	1,191	1,028	97	2,615
21	アベスト八方	60	295	296	116	767
24	セブンイレブン白馬岩岳	9	4	13	0	26
26	デリシア前	9	17	18	5	49
28	JR神城駅	3	4	24	3	34
29	エスカルプラザ	24	126	102	15	267
30	白馬の森	2	36	79	9	126
32	飯森ゲレンデ下	1	37	25	10	73
35	庄屋まるはち	2	55	15	0	72
54	切久保公民館	5	16	6	0	27
55	岩岳ゴンドラ前	5	46	39	11	101
56	白馬ベースキャンプ	116	574	558	38	1,286
57	クック前	3	21	35	6	65
合計		1,127	4,934	4,889	896	11,846

Ⅱ-1.令和2年度 ナイトシャトルバス路線図(案)



II-2. 時刻表(案)

①レッドライン(和田野～みそら野間・往復)

距離(km)		所要時間		停車時間	バス停No.・バス停名	発着時刻				
						着	1便	2便	3便	4便
0.4	0.4	0:01:00	0:01:00	0:00:30	1 咲花がレンテ入口	着	17:30:00	18:45:00	20:30:00	21:30:00
						発	17:31:00	18:46:00	20:31:00	21:31:00
0.4	0.8	0:00:40	0:01:40	0:00:30	2 ラネージュ1	着	17:31:30	18:46:30	20:31:30	21:31:30
						発	17:32:10	18:47:10	20:32:10	21:32:10
0.4	1.2	0:01:00	0:02:40	0:00:30	3 岳都	着	17:32:40	18:47:40	20:32:40	21:32:40
						発	17:33:40	18:48:40	20:33:40	21:33:40
0.4	1.6	0:01:15	0:03:55	0:00:30	4 白馬東急ビル	着	17:34:10	18:49:10	20:34:10	21:34:10
						発	17:35:25	18:50:25	20:35:25	21:35:25
0.8	2.4	0:02:00	0:05:55	0:00:30	5 縦の木ビル (ビッグターセンター)	着	17:35:55	18:50:55	20:35:55	21:35:55
						発	17:37:55	18:52:55	20:37:55	21:37:55
0.3	2.7	0:01:10	0:07:05	0:00:30	6 八方ゴンドラ	着	17:38:25	18:53:25	20:38:25	21:38:25
						発	17:39:35	18:54:35	20:39:35	21:39:35
0.2	2.9	0:00:30	0:07:35	0:00:30	7 シオール白馬前	着	17:40:05	18:55:05	20:40:05	21:40:05
						発	17:40:35	18:55:35	20:40:35	21:40:35
0.4	3.3	0:01:20	0:08:55	0:00:30	8 八方アルパス広場	着	17:41:05	18:56:05	20:41:05	21:41:05
						発	17:42:25	18:57:25	20:42:25	21:42:25
0.8	4.1	0:02:20	0:11:15	0:02:00	20 白馬八方バスターミナル (八方インフォメーションセンター)	着	17:42:55	18:57:55	20:42:55	21:42:55
						発	17:45:15	19:00:15	20:45:15	21:45:15
0.3	4.4	0:01:40	0:12:55	0:00:30	19 瑞穂交差点	着	17:47:15	19:02:15	20:47:15	21:47:15
						発	17:48:55	19:03:55	20:48:55	21:48:55
0.3	4.7	0:01:20	0:14:15	0:00:30	18 呑者屋 (のんじゃえ)	着	17:49:25	19:04:25	20:49:25	21:49:25
						発	17:50:45	19:05:45	20:50:45	21:50:45
0.7	5.4	0:01:40	0:15:55	0:00:30	56 白馬バスターミナル	着	17:51:15	19:06:15	20:51:15	21:51:15
						発	17:52:55	19:07:55	20:52:55	21:52:55
0.8	6.2	0:01:50	0:17:45	0:00:30	17 コーラントローター	着	17:53:25	19:08:25	20:53:25	21:53:25
						発	17:55:15	19:10:15	20:55:15	21:55:15
1.2	7.4	0:02:10	0:19:55	0:00:30	15 フェリパブ	着	17:55:45	19:10:45	20:55:45	21:55:45
						発	17:57:55	19:12:55	20:57:55	21:57:55
1.2	8.6	0:02:10	0:22:05	0:00:30	14 センイルツのみそら野	着	17:58:25	19:13:25	20:58:25	
						発	18:00:35	19:15:35	21:00:35	
0.8	9.4	0:01:50	0:23:55	0:00:30	15 フェリパブ	着	18:01:05	19:16:05	21:01:05	
						発	18:02:55	19:17:55	21:02:55	
0.7	10.1	0:01:40	0:25:35	0:00:30	17 コーラントローター	着	18:03:25	19:18:25	21:03:25	
						発	18:05:05	19:20:05	21:05:05	
0.3	10.4	0:01:20	0:26:55	0:00:30	56 白馬バスターミナル	着	18:05:35	19:20:35	21:05:35	
						発	18:06:55	19:21:55	21:06:55	
0.3	10.7	0:01:40	0:28:35	0:00:30	18 呑者屋 (のんじゃえ)	着	18:07:25	19:22:25	21:07:25	
						発	18:09:05	19:24:05	21:09:05	
0.8	11.5	0:02:20	0:30:55	0:00:30	19 瑞穂交差点	着	18:09:35	19:24:35	21:09:35	
						発	18:11:55	19:26:55	21:11:55	
0.4	11.9	0:01:20	0:32:15	0:02:00	20 白馬八方バスターミナル (八方インフォメーションセンター)	着	18:12:25	19:27:25	21:12:25	
						発	18:13:45	19:28:45	21:13:45	
0.2	12.1	0:00:30	0:32:45	0:00:30	8 八方アルパス広場	着	18:15:45	19:30:45	21:15:45	
						発	18:16:15	19:31:15	21:16:15	
0.3	12.4	0:01:10	0:33:55	0:00:30	7 シオール白馬前	着	18:16:45	19:31:45	21:16:45	
						発	18:17:55	19:32:55	21:17:55	
0.8	13.2	0:02:00	0:35:55	0:00:30	6 八方ゴンドラ	着	18:18:25	19:33:25	21:18:25	
						発	18:20:25	19:35:25	21:20:25	
0.4	13.6	0:01:15	0:37:10	0:00:30	5 縦の木ビル (ビッグターセンター)	着	18:20:55	19:35:55	21:20:55	
						発	18:22:10	19:37:10	21:22:10	
0.4	14.0	0:01:00	0:38:10	0:00:30	4 白馬東急ビル	着	18:22:40	19:37:40	21:22:40	
						発	18:23:40	19:38:40	21:23:40	
0.4	14.4	0:00:40	0:38:50	0:00:30	3 岳都	着	18:24:10	19:39:10	21:24:10	
						発	18:24:50	19:39:50	21:24:50	
0.4	14.8	0:00:45	0:39:35	0:00:30	2 ラネージュ1	着	18:25:20	19:40:20	21:25:20	
						発	18:26:05	19:41:05	21:26:05	
				0:00:30	1 咲花がレンテ入口	着				

②ブルーライン(岩岳～みそら野・八方・白馬町経由・循環)

距離(km)		所要時間		停車時間	バス停No.・バス停名	発着時刻			
						着	1便	2便	3便
					55 岩岳ゴンドラ前	着			
						発	17:30:00	19:00:00	20:40:00
0.4	0.4	0:01:30	0:01:30			着	17:31:30	19:01:30	20:41:30
				0:00:30	43 切久保公民館	着	17:32:00	19:02:00	20:42:00
0.9	1.3	0:04:00	0:05:30			着	17:36:00	19:06:00	20:46:00
				0:00:30	35 庄屋まるはち	着	17:36:30	19:06:30	20:46:30
0.4	1.7	0:01:00	0:06:30			着	17:37:30	19:07:30	20:47:30
				0:00:30	24 七ノノルゲン白馬岩岳	着	17:38:00	19:08:00	20:48:00
1.7	3.4	0:02:30	0:09:00			着	17:40:30	19:10:30	20:50:30
				0:00:30	26 デリシア前	着	17:41:00	19:11:00	20:51:00
0.8	4.2	0:02:00	0:11:00			着	17:43:00	19:13:00	20:53:00
				0:00:30	10 JR白馬駅	着	17:43:30	19:13:30	20:53:30
0.5	4.7	0:03:00	0:14:00			着	17:46:30	19:16:30	20:56:30
				0:00:30	11 ききょう屋	着	17:47:00	19:17:00	20:57:00
0.8	5.5	0:01:30	0:15:30			着	17:48:30	19:18:30	20:58:30
				0:00:30	12 ザ・ビッグ白馬店	着	17:49:00	19:19:00	20:59:00
0.6	6.1	0:01:20	0:16:50			着	17:50:20	19:20:20	21:00:20
				0:00:30	13 桂花	着	17:50:50	19:20:50	21:00:50
0.4	6.5	0:01:20	0:18:10			着	17:52:10	19:22:10	21:02:10
				0:00:30	14 七ノノルゲンみそら野	着	17:52:40	19:22:40	21:02:40
1.2	7.7	0:02:10	0:20:20			着	17:54:50	19:24:50	21:04:50
				0:00:30	15 ちりパブ	着	17:55:20	19:25:20	21:05:20
0.8	8.5	0:01:50	0:22:10			着	17:57:10	19:27:10	21:07:10
				0:00:30	17 コーラントローラー	着	17:57:40	19:27:40	21:07:40
0.7	9.2	0:01:40	0:23:50			着	17:59:20	19:29:20	21:09:20
				0:00:30	56 白馬ベースキャンプ	着	17:59:50	19:29:50	21:09:50
0.3	9.5	0:01:20	0:25:10			着	18:01:10	19:31:10	21:11:10
				0:00:30	18 呑者屋 (のんじゃえ)	着	18:01:40	19:31:40	21:11:40
0.4	9.9	0:01:40	0:26:50			着	18:03:20	19:33:20	21:13:20
				0:00:30	19 瑞穂交差点	着	18:03:50	19:33:50	21:13:50
0.8	10.7	0:02:20	0:29:10			着	18:06:10	19:36:10	21:16:10
				0:02:00	20 白馬八方バスターミナル (八方インフォメーションセンター)	着	18:08:10	19:38:10	21:18:10
1.2	11.9	0:02:30	0:31:40			着	18:10:40	19:40:40	21:20:40
				0:00:30	9 ランドステーション白馬	着	18:11:10	19:50:00	21:30:00
0.6	12.5	0:01:30	0:33:10			着	18:12:40	19:51:30	21:31:30
				0:00:30	10 JR白馬駅	着	18:13:10	19:52:00	21:32:00
0.8	13.3	0:02:00	0:35:10			着	18:15:10	19:54:00	21:34:00
				0:00:30	26 デリシア前	着	18:15:40	19:54:30	21:34:30
1.7	15.0	0:02:30	0:37:40			着	18:18:10	19:57:00	21:37:00
				0:00:30	24 七ノノルゲン白馬岩岳	着	18:18:40	19:57:30	21:37:30
0.4	15.4	0:01:00	0:38:40			着	18:19:40	19:58:30	21:38:30
				0:00:30	35 庄屋まるはち	着	18:20:10	19:59:00	21:39:00
0.9	16.3	0:02:00	0:40:40			着	18:22:10	20:01:00	21:41:00
				0:00:30	43 切久保公民館	着	18:22:40	20:01:30	21:41:30
0.4	16.7	0:02:00	0:42:40			着	18:24:40	20:03:30	21:43:30
					55 岩岳ゴンドラ前	着			
						発			

③グリーンライン(五竜～白馬町・八方経由～エコーランド間・往復)

距離(km)	所要時間		停車時間	バス停No.・バス停名	発着時刻				
	五竜 IN				五竜 IN	着	1便	2便	3便
1.0	1.0	0:01:55	0:01:55	0:00:30	32 飯森ゲレンデ下	着	17:28:00	18:58:00	20:30:00
					29 エイブル白馬五竜 エスカルプラザ	発	17:29:55	18:59:55	20:31:55
1.2	2.2	0:03:00	0:04:55	0:00:30	57 クック前	着	17:30:25	19:00:25	20:32:25
						発	17:33:25	19:03:25	20:35:25
0.5	2.7	0:02:00	0:06:55	0:00:30	30 白馬の森	着	17:33:55	19:03:55	20:35:55
						発	17:35:55	19:05:55	20:37:55
1.0	3.7	0:03:00	0:09:55	0:00:30	28 JR神城駅	着	17:36:25	19:06:25	20:38:25
						発	17:39:25	19:09:25	20:41:25
2.9	6.6	0:04:00	0:13:55	0:00:30	13 桂花	着	17:39:55	19:09:55	20:41:55
						発	17:43:55	19:13:55	20:45:55
0.6	7.2	0:01:20	0:15:15	0:00:30	12 ザ・ビッグ白馬店	着	17:44:25	19:14:25	20:46:25
						発	17:45:45	19:15:45	20:47:45
0.8	8.0	0:01:30	0:16:45	0:00:30	11 ききょう屋	着	17:46:15	19:16:15	20:48:15
						発	17:47:45	19:17:45	20:49:45
0.5	8.5	0:03:00	0:19:45	0:00:30	10 JR白馬駅	着	17:48:15	19:18:15	20:50:15
						発	17:51:15	19:21:15	20:53:15
0.6	9.1	0:01:20	0:21:05	0:00:30	9 ランドステーション白馬	着	17:51:45	19:21:45	20:53:45
						発	17:53:05	19:23:05	20:55:05
1.2	10.3	0:02:30	0:23:35	0:02:00	白馬八方バスターミナル (八方インフォメーションセンター)	着	17:53:35	19:23:35	20:55:35
						発	17:56:05	19:26:05	20:58:05
0.8	11.1	0:02:20	0:25:55	0:00:30	19 瑞穂交差点	着	17:58:05	19:28:05	21:00:05
						発	18:00:25	19:30:25	21:02:25
0.3	11.4	0:01:40	0:27:35	0:00:30	18 呑者屋 (のんじゃえ)	着	18:00:55	19:30:55	21:02:55
						発	18:02:35	19:32:35	21:04:35
0.3	11.7	0:01:20	0:28:55	0:00:30	56 白馬バスセンター	着	18:03:05	19:33:05	21:05:05
						発	18:04:25	19:34:25	21:06:25
0.3	12.0	0:01:20	0:30:15	0:00:30	18 呑者屋 (のんじゃえ)	着	18:04:55	19:34:55	21:06:55
						発	18:06:15	19:36:15	21:08:15
0.3	12.3	0:01:40	0:31:55	0:00:30	19 瑞穂交差点	着	18:06:45	19:36:45	21:08:45
						発	18:08:25	19:38:25	21:10:25
0.8	13.1	0:02:20	0:34:15	0:02:00	白馬八方バスターミナル (八方インフォメーションセンター)	着	18:08:55	19:38:55	21:10:55
						発	18:11:15	19:41:15	21:13:15
1.2	14.3	0:02:30	0:36:45	0:00:30	9 ランドステーション白馬	着	18:13:15	19:43:15	21:15:15
						発	18:15:45	19:45:45	21:17:45
0.6	14.9	0:01:20	0:38:05	0:00:30	10 JR白馬駅	着	18:16:15	19:46:15	21:18:15
						発	18:17:35	19:47:35	21:19:35
0.5	15.4	0:03:00	0:41:05	0:00:30	11 ききょう屋	着	18:18:05	19:48:05	21:20:05
						発	18:21:05	19:51:05	21:23:05
0.8	16.2	0:01:30	0:42:35	0:00:30	12 ザ・ビッグ白馬店	着	18:21:35	19:51:35	21:23:35
						発	18:23:05	19:53:05	21:25:05
0.6	16.8	0:01:20	0:43:55	0:00:30	13 桂花	着	18:23:35	19:53:35	21:25:35
						発	18:24:55	19:54:55	21:26:55
2.9	19.7	0:04:00	0:47:55	0:00:30	28 JR神城駅	着	18:25:25	19:55:25	21:27:25
						発	18:29:25	19:59:25	21:31:25
1.0	20.7	0:03:00	0:50:55	0:00:30	30 白馬の森	着	18:29:55	19:59:55	21:31:55
						発	18:32:55	20:02:55	21:34:55
0.5	21.2	0:02:00	0:52:55	0:00:30	57 クック前	着	18:33:25	20:03:25	21:35:25
						発	18:35:25	20:05:25	21:37:25
1.2	22.4	0:03:00	0:55:55	0:00:30	29 エイブル白馬五竜 エスカルプラザ	着	18:35:55	20:05:55	21:37:55
						発	18:38:55	20:08:55	21:40:55
1.0	23.4	0:01:55	0:57:50		32 飯森ゲレンデ下	着	18:39:25	20:09:25	21:41:25
						発	18:41:20	20:11:20	21:43:20