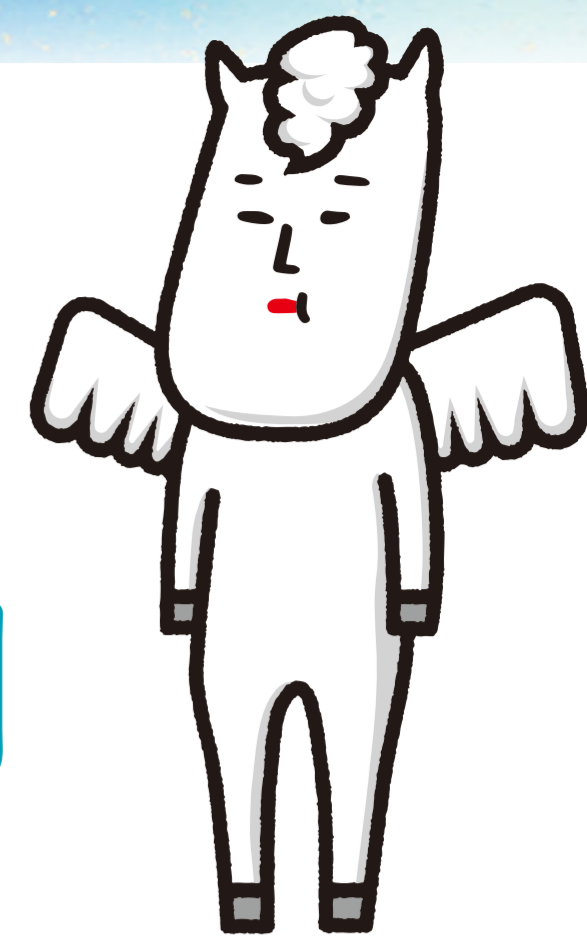


白馬村内に宿泊される皆さまへ



白馬村キャラクター
ウクトワール・シロツメグサ村男

令和8年
2026年
6月1日~
From June 1, 2026

宿泊税のご案内

Accommodation Tax

¥ 支払い方法

宿泊された宿泊施設へお支払いください。

※住宅宿泊仲介業者や旅行業者へ宿泊税を支払われた方は、宿泊施設へのお支払いは不要です。

宿泊料金 (1人1泊あたり)	税額
6,000円未満	免税
6,000円以上 20,000円未満	200円
20,000円以上 50,000円未満	400円
50,000円以上 100,000円未満	900円
100,000円以上	1,900円

※税額には県税100円が含まれます
※2029年(令和11年)6月1日以降はそれぞれ100円の増額となり
この場合の税額には県税150円が含まれます
(6,000円未満の区分を除く)

※ここでいう宿泊料金とは、いわゆる素泊まり料金のことをい、食事代や消費税等は含まれません。
※幼稚園、小学校~大学の教育活動又は研究活動として宿泊する場合、保育所等の施設の主催する行事として宿泊する場合は、学校等の証明を提出いただくことで課税が免除されます。

¥ Payment method:

Please pay at your accommodation.

※If you have paid accommodation tax on a vacation rental platform or to a travel agency, you do not need to pay to the accommodation.

Room fee (per person per night)	Tax Amount
Less than ¥6,000	Exempt
¥6,000 to less than ¥20,000	¥200
¥20,000 to less than ¥50,000	¥400
¥50,000 to less than ¥100,000	¥900
¥100,000 and above	¥1,900

※ The tax amount includes a prefectural tax of ¥100
※ From June 1, 2029 (Reiwa 11), each tax amount will increase by ¥100
In this case, the tax amount will include a prefectural tax of ¥150
Except for the "Less than ¥6,000" category

※"Room fee" here refers to only the fee for the room. ※Stays related to educational or research activities organized by schools (kindergartens to universities) or official events organized by nursery schools are exempt from accommodation tax, upon submission of proof from the organizing institution.

宿泊税の活用例

Examples of accommodation tax usage

地域内交通の充実

We will strive to enhance local transportation services.



白馬村ならではの自然や文化を活かした誰もがいつでも楽しめる観光コンテンツの充実

We will strive to enhance tourism attractions that anyone can enjoy at any time, leveraging Hakuba Village's unique nature and culture.



景観・環境保全対策

We will strive to implement measures for landscape and environmental conservation.



観光DX・観光人材育成・事業継承・課題抽出に必要な調査

We will strive to conduct research necessary for tourism DX, tourism human resource development, business succession, and the identification of key challenges.



お問合せ

■ 宿泊税の制度概要や手続き、納税に関すること

白馬村役場 税務課
☎ 0261-85-0712
✉ zeimu@vill.hakuba.lg.jp

■ 宿泊税の用途に関すること

白馬村役場 観光課
☎ 0261-85-0722
✉ kanko@vill.hakuba.lg.jp



白馬村

白馬村の観光情報について

白馬村の宿泊税制度の概要

白馬村公式観光サイト
<https://vill-hakuba.nagano.jp/>

