

# 白馬村の現状と健康課題（要約）

## ① 健診 H26

	白馬村	同規模
受診率	44.8%	41.5%
保健指導率	73.3%	38.8%
メタボ該当者	9.2%	17.2%
メタボ予備群	9.9%	11.6%

## ② 重症化(入院) H27

	白馬村	同規模
一人当たり医療費	18,156円	26,509円
入院件数割合	2.9%	3.3%
入院費割合	43.3%	42.5%

## ④⑤ 生活習慣病の治療者数構成割合 (H27年5月診療分)

		虚血性心疾患	脳血管疾患	糖尿病性腎症
全体		95人	92人	12人
		10.5%	10.1%	1.3%
の基礎疾患	高血圧	72人	64人	9人
		16.1%	69.6%	75.0%
	糖尿病	72人	28人	12人
		75.6%	30.4%	100.0%
脂質異常症	脂質異常症	32人	55人	8人
		33.7%	59.8%	66.7%
脂質異常症	448人	440人	216人	107人
	49.3%	48.5%	23.8%	11.8%

## ③⑤ 人工透析患者(長期化する疾患)

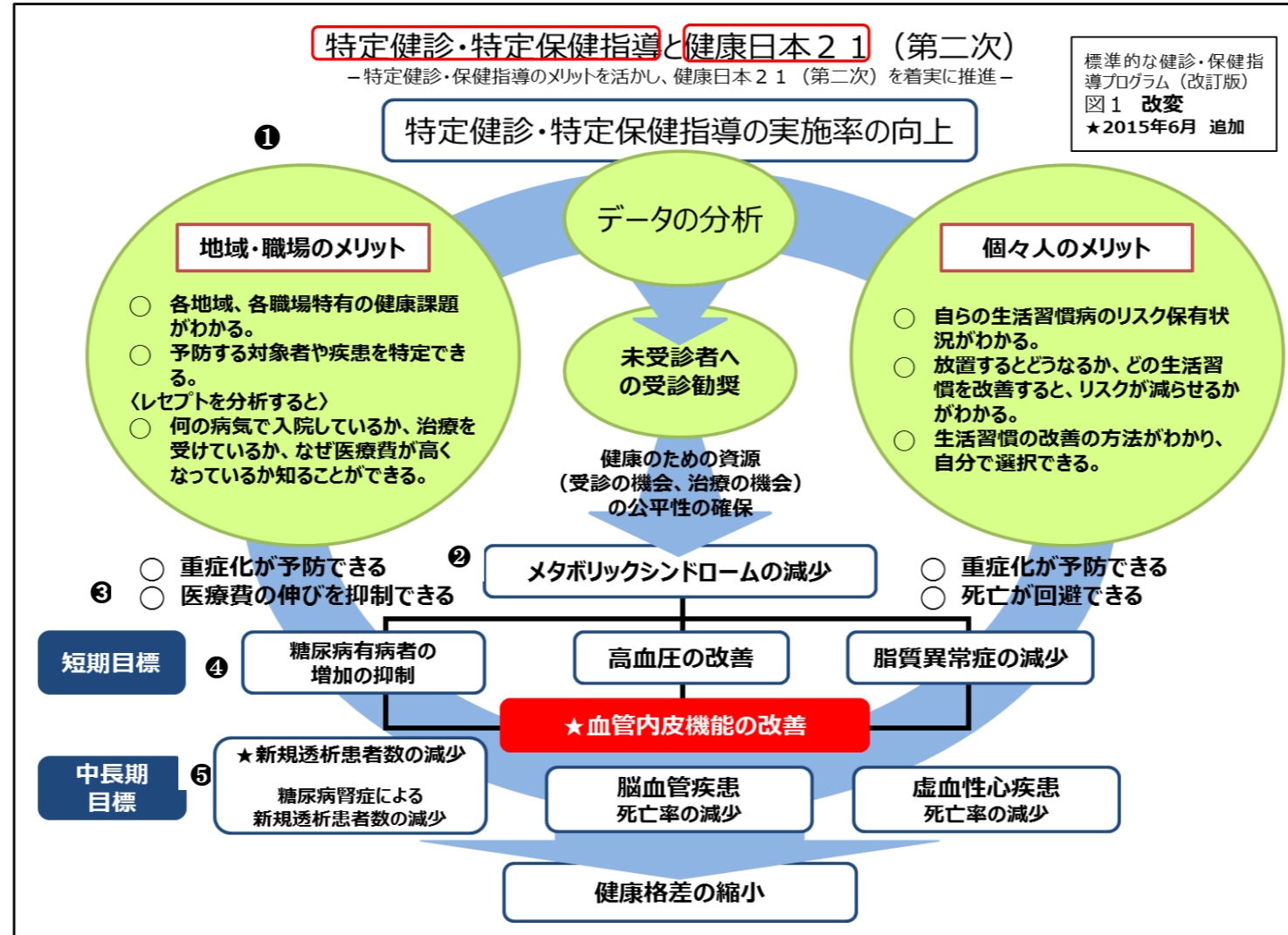
対象レセプト	全体	虚血性心疾患	糖尿病性腎症	脳血管疾患
H27.5診療分	人数 10人	5人	4人	3人
		55.6%	44.4%	33.3%
H27年度累計	件数 92件	29件	33件	21件
		31.5%	35.0%	22.8%
	費用額 3980万円	1423万円	1189万円	820万円
		35.8%	29.9%	20.6%

## ③⑤ 長期入院(6か月以上の入院)

対象レセプト (H27年度)	全体	精神疾患	脳血管疾患	虚血性心疾患
人数	10人	5人	3人	0人
		50.0%	30.0%	0.0%
件数	64件	45件	21件	0件
		70.3%	32.8%	0.0%
費用額	2320万円	1603万円	701万円	0円
		69.1%	30.2%	0.0%

## ③⑤ 高額になる疾患(1か月80万円以上)

対象レセプト (H27年度)	全体	虚血性心疾患	脳血管疾患	がん	その他
人数	88人	8人	3人	25人	56人
		9.1%	3.4%	28.4%	63.6%
件数	127件	12件	4件	35件	76件
		9.4%	3.1%	27.8%	59.8%
費用額	1億8287万円	2207万円	796万円	4692万円	1億0592万円
		12.1%	4.4%	25.7%	57.0%



## ③ 介護の状況 H27

	白馬村	同規模
1件当たり給付費	54,637円	70,059円
1号認定者数(認定率)	19.0	20.1
新規認定者	0.2	0.3
2号認定者	0.3	0.4
要介護認定 別医療費	認定あり 7,251円	8,448円
	認定なし 4,000円	4,196円

区分	H25	H26	H27
65歳以上人口	2,339 (26.0%)	2,423 (27.1%)	2,544 (28.3%)
要介護認定者数	385	421	414
新規認定	58	79	36
要介護3~5	142 (36.8%)	144 (34.2%)	141 (34.1%)
血管疾患	83.7%	84.7%	88.6%

4/1現在

## ④ 特定健診有所見者割合 H26

