

# 各種健診・がん検診 一覧表

## ◆ 基本の健診 ◆

| 検査名         | 対象者               | 自己負担額                                | 検査内容   |
|-------------|-------------------|--------------------------------------|--|
| 特定健診        | 40～74 歳<br>の国保加入者 | <b>無料</b><br>10,000 円<br>相当の<br>検査内容 | <ul style="list-style-type: none"> <li>■ 身体計測<br/>(体重・身長など)</li> <li>■ 尿検査<br/>(尿蛋白・尿糖・尿潜血)</li> <li>■ 心電図検査</li> <li>■ 眼底検査 <b>NEW</b></li> <li>■ 医師診察</li> <li>■ 保健相談</li> </ul> |
| 後期高齢者<br>健診 | 75 歳以上の方          |                                      |  |
| 若年健診        | 30～39 歳の方         | 2,000 円                              |  |

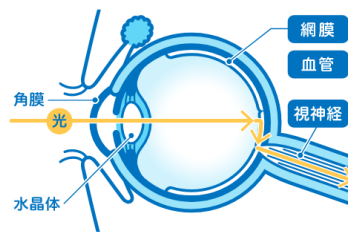
### **NEW** 眼底検査が全員実施になりました

眼底は、外から血管を直接見ることができる唯一の場所です。眼底検査で脳などの血管の状態(動脈硬化)が予測できます。

参考：公益社団法人 日本眼科医会

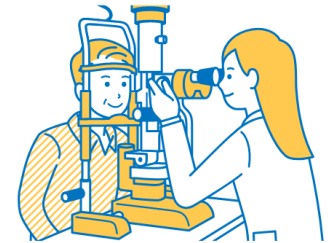
Q. 眼底検査で何を調べるの？

A. 血管や網膜、視神経を調べます。



Q. 眼底検査の方法は？

A. 眼底鏡や眼底カメラを使います。



## ◆ がん検診 ◆ **お得**…昨年よりもさらに安くなりました

| 検査名      | 自己負担額             | 対象者                                   | 検査内容                                      |
|----------|-------------------|---------------------------------------|---|
| 結核・肺がん検診 | 500 円 <b>お得</b>   | 40 歳以上の方                              | 胸部 X 線撮影                                  |
| 喀痰検査     | 500 円             | 50 歳以上の方<br>喫煙指数 600 以上の方のみ           | 検体採取(喀痰 3 日分)<br>ご希望の方は 6,7,9 月健診初日に受診下さい |
| 胃がん検診    | 1,500 円 <b>お得</b> | 40 歳以上の方                              | 胃部 X 線撮影(バリウム検査)<br>※11 月はありません           |
| 大腸がん検診   | 500 円             |                                       | 検体採取(便 2 日分)                              |
| 前立腺がん検診  | 1,800 円           | 50 歳以上の男性                             | 血液検査(PSA 特異抗原)                            |
| 子宮がん検診   | 1,500 円 <b>お得</b> | 20 歳以上の女性<br>前年度に村の子宮がん検診を受けていない方のみ   | 子宮頸部細胞診、内診                                |
| 乳がん検診    | 2,000 円           | 40 歳～74 歳の女性<br>前年度に村の乳がん検診を受けていない方のみ | 乳房 X 線撮影(マンモグラフィ)                         |

## ◆ その他の検査 ◆

| 検査名            | 自己負担額 | 対象者                           | 検査内容                      |
|----------------|-------|-------------------------------|---------------------------|
| 肝炎検査<br>(当日申込) | 500 円 | 40 歳以上の方<br>過去に肝炎検査を受けていない方のみ | 血液検査<br>(B 型・C 型肝炎ウイルス抗体) |

- 対象年齢は、すべて年度末(令和 7 年 3 月 31 日)の年齢で表記しています。
- がん検診については、原則料金の 3 分の 1 相当を自己負担額として頂戴しております。

# がん検診のメリット・デメリット

がん検診は、自覚症状がない状態で行われます。早期がんやがんになる前の異常細胞を早期発見・早期治療することにより、がんによる死亡率を減少させるという大きなメリットがあります。一方で、デメリットもあります。これらをよく理解したうえで、健康と安心のためにがん検診を受診しましょう。



白馬村の集団がん検診は、がんによる死亡率の減少を目的とした公共的な予防対策事業です。そのため、国のがん検診ガイドラインで有効性が確立した推奨グレードA・Bの方式の検診を採用しています。

## 用語の解説

**推奨グレード** … A：利益＝死亡率減少効果が不利益を確実に上回ることから、実施を勧める  
B：利益＝死亡率減少効果が不利益を上回る(Aに準じる)ことから、実施を勧める  
**検査の感度** … がんをがんであると正しく診断できる精度

### 肺がん検診：肺X線検査

**メリット** 推奨グレードB、検査の感度70%前後  
針を刺したり、薬剤を使用したりしないため、比較的  
身体への負担が少ない検査です。  
**デメリット** X線による被ばく(0.05ミリシーベルト)が  
ありますが、1年間に自然界から受ける被ばく線量  
の50分の1程度です。

### 胃がん検診：胃X線検査

**メリット** 推奨グレードB、検査の感度85%前後  
胃潰瘍やポリープなどの他疾患も発見できます。  
**デメリット** X線による被曝(0.8ミリシーベルト)は、  
1年間に自然界から受ける被ばく線量の3分の1程  
度です。バリウムの誤飲や便秘などが起きることが  
あります。



### 大腸がん検診：便潜血検査

**メリット** 推奨グレードA、検査の感度30～90%(病変の進行度などにより差がある)  
便の検体検査であるため、副作用や事故がほとんどなく、身体的には負担がかかりません。  
比較的安価に検査を行うことができます。  
**デメリット** 良性腫瘍や炎症などでも出血が認められることがあるため、必ずしも大腸がんの  
診断には結びつきません。「異常なし」の場合でも、大腸がんがないとは言い切れません。

### 子宮がん検診：

#### 子宮頸部細胞診・内診

**メリット** 推奨グレードB、検査の感度50～80%  
がんになる前の異常細胞の段階で見つけることも  
できるため、子宮を残す治療や将来の妊娠も可能とな  
ります。薬剤や放射線を使用せず、比較的体  
への負担が少ない検査です。  
**デメリット** 一般的に痛みは少ないと言われていま  
すが、細胞採取時や内診時の痛みの感じ方には個  
人差があります。検査後、少量の出血のため赤いお  
りものが出ることがあります。

女性のみ

### 乳がん検診：

#### 乳房X線検査(マンモグラフィー)

**メリット** 推奨グレードB、検査の感度80～90%  
しこりや石灰化のある小さな乳がんだけでなく、乳房  
の良性疾患なども発見することができます。  
**デメリット** X線による被曝(0.6ミリシーベルト)は、  
1年間に自然界から受ける被ばく線量の4分の1程  
度です。乳房を平たく挟むため、痛みを伴うことがあ  
ります。乳腺密度の高い人や若い人の場合は、病  
変を見つけづらいことがあります。

女性のみ

#### ◆ すべてのがん検診に共通 ◆

どんなに優れた検査でも、100%の精度ではありません。  
少しでも精度を高めるために努力や工夫をしていますが、  
がんの場所や種類によって見つけづらいことがあります。



#### ◆ お問い合わせ ◆

白馬村役場 健康福祉課 保健師  
電話：0261-85-0713 (直通)