



白馬村

シニアガイドブック

令和6(2024)年度版

もくじ

生活支援サービス	1
生きがいの創造へ	5
あたらしい活躍の場へ	6
出会いとふれあい	10
元気は自分でつくる	13
財産・権利を守る	16
白馬デマンドタクシー	17



白馬村高齢者福祉計画 基本理念

つながり 支え合う 豊かなむらづくり

高齢化はもとより、高齢者の単身世帯や夫婦のみの世帯の増加、認知症高齢者の増加も見込まれるなど、介護サービスの需要がさらに増加・多様化することが想定されます。このことを踏まえ、本村の高齢者福祉計画策定にあたっては、団塊の世代が75歳となる令和7(2025)年と団塊ジュニア世代が65歳以上となる令和22(2040)年の双方を見据え、高齢者が住み慣れた地域で安心して生活を送ることができるよう、地域の実情に応じた柔軟かつ効果的な介護サービスや福祉サービスの提供を目指しています。

** も く じ **

生活支援サービス

白馬村地域包括支援センター / 配食サービス / 福祉輸送サービス	1
緊急通報装置貸与 / 特別豪雪地帯住宅除雪支援	2
高齢者にやさしい住宅改良 / 福祉理美容サービス / 生活管理指導員派遣	3
家族介護用品支給 / ファミリーサポート / 福祉用具貸与	4

生きがいの創造へ

季節のふれあい弁当配食サービス / 高齢者祝賀行事	5
---------------------------------	---

あたらしい活躍の場へ

シルバー人材センター / 長野県シニア大学 / 認知症サポーター養成講座	6
生活支援サービス従事者等養成講座 / スマイルデンワ / デマンドすまいる	7
福祉輸送サービスドライバー / 食育ボランティア / 健康づくり推進員	8
ボランティアセンター	9

出会いとふれあい

シニアクラブ / 白馬デマンドタクシー / 運転免許証自主返納支援事業	10
温泉施設利用高齢者等助成事業 / スマイルボックス	
通所型サービス B 型ハル家の会	11
いろりカフェ / 認知症介護相談会(おしゃべり会)	12

元気は自分でつくる

地域介護予防活動支援事業 / まめった講座 / WAKU★WAKU貯筋体操	13
あいんち歌ごえ健茶会 / あいんちプラザ ファイト / あいんちプラザ ウィズ	
特定健診・後期高齢者健診	14
がん検診 / 高齢者の予防接種助成 / 健康・栄養指導	15

財産・権利を守る

成年後見制度 / 高齢者虐待相談	16
------------------------	----

白馬デマンドタクシー

.....	17
-------	----

生活支援サービス

高齢者のみで構成される世帯や、一人暮らしの高齢者、認知症高齢者が増加していることから、高齢者のニーズに応じ、日常生活を支援するさまざまなサービスの提供を行います。

白馬村地域包括支援センター

地域包括支援センターは、地域住民の心身の健康の保持及び生活の安定のために必要な援助を行うことにより、地域住民の保健医療の向上及び福祉の増進を包括的に支援することを目的として、市町村によって設置された地域の中核的機関です。

白馬村地域包括支援センターは、高齢者のさまざまな相談の窓口として設置され、保健師、社会福祉士、主任介護支援専門員、認知症地域支援推進員および生活支援コーディネーターが総合相談や介護予防、権利擁護、地域のネットワーク構築などの事業に取り組んでいます。

照会先	白馬村地域包括支援センター 白馬村大字北城7025番地 電話:72-6667
-----	--

配食サービス

買い物や調理が困難な高齢者に対し、栄養バランスのとれた食事を提供するとともに、配達時には利用者の安否確認を行います。



対象者	次のいずれの条件にも該当する方 ①65歳以上のひとり暮らし・高齢者のみ世帯、一人暮らしの身体障がい者のうち食事の調理が困難な方 ②世帯の年金等の収入合計金額が153万円未満[事業所得等がある場合(事業所得が負の場合は0円とする)は、33万円未満]の方
利用料	普通食 400円/食、特別食 500円/食 (一日1食まで)
その他	上記対象要件に該当しない場合は、864円/食で利用が可能です
照会先	白馬村役場 健康福祉課 白馬村大字北城7025番地 電話:85-0713

福祉輸送サービス

車いすでなければ移動できない方に対して福祉車両を使用した輸送サービスを提供しています。



対象者	要介護 3 以上や身体障害者手帳(1種1級および1種2級)の交付を受け、車いす利用者で公共交通機関の利用が困難な方 ※要介護 1 および 2 の方は、審査会において可否の判定をさせていただきます
利用料	利用 1 回につき 500 円 村外を走行する場合は、村外区域の走行距離1kmあたり30円を加算
照会先	白馬村社会福祉協議会 白馬村大字北城7025番地 電話:72-7230

緊急通報装置貸与

ひとり暮らし高齢者及び重度身体障がい者等に緊急時の連絡用として緊急通報装置を貸与します。



対象者	利用者世帯の公的年金等の収入額の合計が 250 万円未満で、65 歳以上のひとり暮らし高齢者、ひとり暮らしの重度身体障がい者
利用料	世帯の給与・年金等の収入額と、事業所得額の額により異なります。 ・80 万円未満の場合、0 円/月 ・80 万円以上 153 万円未満の場合、400 円/月 ・153 万円以上 200 万円未満の場合、800 円/月 ・200 万円以上 250 万円未満の場合、1200 円/月
照会先	白馬村役場 健康福祉課 白馬村大字北城7025番地 電話:85-0713

特別豪雪地帯住宅除雪支援

自己の資力及び労力で屋根雪下ろし等ができない高齢者等の世帯に対し、除雪支援員の派遣を仲介するとともに、除雪に要する費用の一部を予算の範囲内で補助します。



対象者	村内に住所を有し、住民税所得割非課税世帯で、次のいずれかに該当する世帯 ①60歳以上の高齢者のみ世帯 ②母子家庭・父子家庭(20歳以上の子どもがいる場合は除く) ③生計中心者が傷病・心身障害者である世帯 ※自宅から1時間程度の距離に居住する労力または資力の協力が得られる親族がいる場合は対象となりません
補助額	屋根雪除雪:1時間あたり 2,000 円 玄関前通路除雪:1時間あたり 1,000 円(ただし、年度内10時間が上限)
照会先	白馬村役場 健康福祉課 白馬村大字北城7025番地 電話:85-0713

高齢者にやさしい住宅改良

在宅環境を改善し、日常生活を自力で行えるよう支援するとともに、家族介護者の負担軽減を図るため、居室・浴室・玄関・階段等を改良する費用の一部を補助します。



対象者	村内に住所を有する65歳以上の高齢者で、要介護または要支援認定を受けており、世帯の前年の所得税額の合算額が8万円以下の世帯
補助額	上限額:63万円 ※自己負担額は改修に係る費用の1/10
照会先	白馬村役場 健康福祉課 白馬村大字北城7025番地 電話:85-0713

福祉理美容サービス

在宅で寝たきりの方に対し、理美容料金を助成します。



対象者	次のいずれかに該当する方 ①要介護4以上、かつ65歳以上の寝たきりの方 ②重度身体障害者1級または2級
利用上限	年間4回まで ※利用申請された月によって回数が異なります
助成額	大北理美容師組合白馬支部に加盟している理美容業者の訪問を利用した場合に限り、1回につき3,000円を助成
照会先	白馬村役場 健康福祉課 白馬村大字北城7025番地 電話:85-0713

生活管理指導員派遣

日常生活上の援助を必要とする一人暮らし高齢者に対し、ホームヘルパーを派遣して家事援助等の支援・指導を行います。

対象者	介護保険対象外の支援が必要な高齢者、身体障害児者、知的障害児者、難病患者、精神障害者等で日常生活を営むのに支障があり、他からの援助を受けなくて生活することが困難な者
内容	調理等食事の世話・生活必需品の買い物・衣類の洗濯、住居等の掃除、整理整頓・身の回りの世話・通院、交通や公共機関の利用等の取次ぎ・日常生活に関する管理指導・その他日常生活に必要な援助、相談及び助言に関する事

利用料	生計中心者の前年所得税課税年額により異なります。 1時間:0~950円
照会先	白馬村社会福祉協議会 白馬村大字北城7025番地 電話:72-7230

家族介護用品支給

寝たきりの高齢者を在宅で介護している家族に対し、介護用品(紙おむつ、尿取りパッド、使い捨て上手袋、清拭剤、ドライシャンプー等)の購入費を一部助成します。

対象者	要介護 4 または 5 に認定された方を在宅で介護している家族で、世帯員全員が住民税非課税である世帯
助成額	上限:75,000円/年
照会先	白馬村社会福祉協議会 白馬村大字北城7025番地 電話:72-7230

ファミリー・サポート事業

会員相互の助け合いサービスです。お子さんの一時預かりや、産前産後のお手伝い、高齢者・障がい者の買い物代行や外出付き添いなどを行います。

対象者	会の趣旨にご賛同いただき、会員登録した方
利用料	登録料:1,000円/年、サポート料:600円/時間
照会先	白馬村社会福祉協議会 白馬村大字北城7025番地 電話:72-7230

福祉用具貸与事業

日常生活を営むために必要となる、車椅子・ポータブルトイレ・シャワーチェア・サイドテーブルなどの貸し出しを行います。

対象者	原則として介護保険の対象にならない方。ただし、介護保険での貸与等手続きが完了するまでの間は対象となります。
利用料	無料
照会先	白馬村社会福祉協議会 白馬村大字北城7025番地 電話:72-7230



生きがいの創造へ

季節のふれあい弁当配食サービス

社会福祉協議会が実施する高齢者世帯に対する配食弁当事業。赤い羽根共同募金分配金を活用した事業で、食育ボランティア会員が栄養バランスのとれた食事を調理し、民生委員・ボランティア等が配達、提供しています。配達時には利用者の安否確認を行います。

対象者	原則 75 歳以上で一人暮らしの方 ※75歳以上で構成される高齢者のみ世帯でも対象となる場合があります
照会先	白馬村社会福祉協議会 白馬村大字北城7025番地 電話:72-7230

高齢者祝賀行事

多年にわたり村の発展に寄与してきた高齢者への敬意と長寿を祝し、敬老会の開催と100歳を迎える高齢者に対し祝い金の贈呈を行います。

敬老会は70歳以上の方を招待し、例年9月上旬に開催しています。

照会先	白馬村役場 健康福祉課 白馬村大字北城7025番地 電話:85-0713
-----	--

あたらしい活躍の場へ

高齢者が自分らしく、生き生きと暮らしていくためには、一人ひとりが日々の目標を持ち、人との関わり合いの中で社会に自分の居場所を構築し、自分にとっての生きがいとは何かを見出していくことが大切な第一歩となります。

シルバー人材センター

高齢者が働くことを通して社会参加をし、自らの生きがいの充実と健康の増進を図るとともに、活力ある社会づくりに貢献することを目的とする公益社団法人です。

一般家庭、民間事業所、公共団体等から臨時的・短期的な仕事を引き受け、会員各人の希望・経験・能力に応じて仕事を提供します。



対象者	おおむね60歳以上の方
照会先	公益社団法人北アルプス広域シルバー人材センター 白馬事業所 白馬村大字北城7025番地(白馬村多目的研修集会施設内) 電話:72-8220

長野県シニア大学

長野県シニア大学は、シニアの皆さんが社会参加活動のきっかけをつかみ、卒業後、地域社会の一員としての自覚をもって地域とかかわることができる人材育成を目指しています。長野県長寿社会開発センターでは、このシニア大学を毎年開催しており、教養講座、趣味・健康・交流講座、地域づくり講座が開催されています。

対象者	50歳以上の方
照会先	長野県シニア大学大北学部事務局 大町市大町 1058-2(大町保健福祉事務所福祉課) 電話:0261-23-6507

認知症サポーター養成講座

認知症サポーターとは、認知症の人やその家族の「応援者(サポーター)」です。認知症について理解し、偏見を持たず温かい目で見守る人が増えることで、認知症の人たちが安心して暮せるまちをつくることができます。

「認知症サポーター養成講座」を受講すれば、どなたでも認知症サポーターになることができます。

対象者	どなたでも
-----	-------

	地区での集会、事業所における職場研修、サークル、お友達と
時間	1時間～1時間30分
照会先	白馬村地域包括支援センター 白馬村大字北城7025番地 電話:72-6667

生活支援サービス従事者等養成講座

北アルプス広域連合主催で行われている「高齢者の生活支援の担い手」の養成講座(研修)です。住み慣れた地域での支え合い活動を支援いただける方、介護の仕事に興味のある方、ボランティアを始めたいという方ご参加ください。

研修終了後は北アルプス広域連合の指定を受けた事業所での従事ができる資格を取得できます。

照会先	白馬村地域包括支援センター 白馬村大字北城7025番地 電話:72-6667
-----	--

スマイルデンワ

外出の機会が少なくなった高齢者や、一人暮らしで会話する機会が少ない高齢者などに対し、定期的にボランティアが電話を掛け、安否確認を行うほか、会話を楽しんでいただいています。

ボランティアとして一緒に活動していただける方を募集しています。

対象者	独居や、日中独居の方、ご家族が遠方の方など
照会先	白馬村地域包括支援センター 白馬村大字北城7025番地 電話:72-6667

デマンドすまいる

白馬デマンドタクシー(白馬ふれAI号)の利用者の乗降をサポートするボランティアです。乗降時に踏み台を出すほか、買い物の荷物を運ぶなど、高齢者や障がいをお持ちの方が乗り合いタクシーの利用をしやすい環境整備に貢献しています。



対象者	どなたでも
照会先	白馬村地域包括支援センター 白馬村大字北城7025番地 電話:72-6667

福祉輸送サービスドライバー

車いす使用の特殊車両で、居宅から医療機関等へ送迎する際の輸送サービス車を運転する方を募集しています。

対象者	運転に自信のある方ならどなたでも
その他	2日間の研修終了後、業務に従事していただきます 時給:1,000 円
照会先	白馬村社会福祉協議会 白馬村大字北城7025番地 電話:72-7230

食育ボランティア

食育活動の推進を図るため、地域から家庭、個人に対し、食に関する知識や技術を活かした講習・実習・調理等を行っています。



対象者	①白馬村食育推進計画の趣旨、並びに食育ボランティアの役割について理解・賛同し、地域において食育活動を実践できる個人もしくは団体 ②その他、食育推進の観点から村が適当であると認めた者もしくは団体
その他	保険の加入により、ボランティア活動中の様々な事故によるけがや損害、責任を補償します。
照会先	白馬村役場 健康福祉課 白馬村大字北城7025番地 電話:85-0713

健康づくり推進員地区活動

健康づくり推進員とは、地区から選出され、地区内における健康増進の推進者として村の保健師等と連携し、保健予防事業が地域全般に行き渡るよう活動します。

地区活動は健康づくり推進員が中心となって企画します。

対象者	白馬村にお住まいの方ならどなたでも(各地区からの選任になります)
助成額	学習会等 5,000 円/回 ※上限は 15,000 円(3回まで)とし、地区に対してお支払いします
照会先	白馬村役場 健康福祉課 白馬村大字北城7025番地 電話:85-0713

ボランティアセンター

白馬村ボランティアセンターでは、ボランティア活動をしたい人とボランティアを必要とする人や団体、施設とのコーディネートを行っています。また、村民の皆さまに安心してボランティア活動を行っていただけるように、ボランティア活動に関する相談や情報提供、講座の開催などを行っています。

「誰かのために何かを始めたい」と思ったらボランティアセンターにご相談ください。

照会先 | 白馬村社会福祉協議会
白馬村大字北城7025番地
電話:72-7230

声のポケット	音訳ボランティア。村の広報や議会だよりを読み上げて録音し、視覚に障がいのある方に毎月届けています。
白聴の会	傾聴ボランティア。「受容と共感をもってお話を聴く」という研修を修了したメンバーが、話し相手として活動しています。
食育ボランティア	高齢者にお届けする「季節のふれあい弁当づくり」や、子育て支援ルームで実施する「郷土食づくり」での調理ボランティアです。
ごみ減量チーム白馬あーす隊	ごみ減量とリサイクルの促進、地球温暖化対策を考えるグループです。
日本語を勉強する会	白馬に住んでいる母国語が日本語ではない人たちのための日本語教室を開催しています。
ころぼっくる	要約筆記サークル。聞こえない、聞こえに不安のある方に文字で伝える通訳です。手書き要約筆記とパソコン要約筆記があります。
木流川と親しむ会	木流川流域の自然を親しみながら、河川の保全活動をしたり、観察会を開催し、子どもからお年寄りまで自然と親しむ機会を作っています。
子どもカフェ3	こども食堂。おばあちゃん家に来るような雰囲気子どもを迎え入れています。一緒に調理したり、子どもと遊んでくださる方を募集しています。
雪ぼっこ	手話サークル。聴覚に障害のある人も無い人も参加しています。初心者・若者も大歓迎です。

出会いとふれあい

高齢者が学習、趣味、スポーツ、社会活動など、さまざまな方法で生活の楽しみややりがいを見つけることができるような機会と場を整え、生きがいをづくりを推進していきます。

シニアクラブ

シニアクラブは、発足当初から「健康」「友愛」「奉仕」の活動に取り組んできています。社会奉仕活動、健康づくりを進める活動、自らの生きがいを高める活動をはじめとした地域を豊かにする各種活動を行い、高齢期の生活を健康で豊かなものにするを目的としています。

地区ごとに単位クラブがあり、健康教室・スポーツ大会・芸能祭などを通じて交流を深めています。



対象者	65歳以上の方
照会先	白馬村社会福祉協議会 白馬村大字北城7025番地 電話:72-7230

白馬デマンドタクシー(白馬村AIオンデマンド乗合交通)

デマンド型乗合タクシー(白馬ふれAI号)を運行し、白馬村内での買い物・通院・交流などの移動支援をしています。利用方法は、専用アプリからの予約、または予約センターへの電話による予約のいずれかにより行います。詳細は17ページに。



対象者	どなたでもご利用できます
運行時間	年中無休 午前8時から午後5時まで
利用料	1回の利用料は300円(65歳以上の高齢者・障害者手帳をお持ちの方・アプリ内決済者は270円、65歳以上の高齢者・障害者手帳をお持ちの方でアプリ内決済者は243円)
電話予約	乗合タクシー予約センター(※注 平日の午前8時30分から午後5時までのみ) 電話:71-1111
照会先	白馬村役場 観光課 白馬村大字北城7025番地 電話:85-0722

運転免許証自主返納支援事業

運転免許証を返納した場合、申請により白馬ふれ AI 号の利用券が交付されます。

また、身分証明書としても利用できる「運転経歴証明書」の交付を大町警察署などで申請できます。

対象者	自動車運転免許証を自主返納した方なら、どなたでもご利用できます
申請方法	警察などで運転免許証の取消手続きを行った後、公安委員会が発行した「申請による運転免許の取消通知書」と印鑑を持って、役場総務課へお越しください。
特典	申請時 1 回に限り、白馬ふれ AI 号の利用券33枚(11枚綴りの回数券 3 冊)を交付します。
照会先	白馬村役場 総務課 白馬村大字北城7025番地 電話:72-7002

温泉(温浴)施設利用高齢者等助成事業

高齢者等の外出機会の創出により、親睦・交流のほか、健康増進と介護予防を図るため、温泉(温浴)施設利用料を助成します。一人1年度につき、交付枚数は12枚。(※注 交付枚数は一月1枚となっていることから、年度中途に申請のあった場合は、残りの月数分になります)



対象者	65歳以上の方、障害者手帳をお持ちの方、母子・父子家庭の小学生以下の方
助成額	利用券1枚につき400円
照会先	白馬村役場 健康福祉課 白馬村大字北城7025番地 電話:85-0713

スマイルボックス

不要になったチラシを使っの物づくりや、編み物、おしゃべりなど、ゆる〜い時間を楽しんでいます。

対象者	どなたでもお立ち寄りいただけます
開催日時	毎月第2・4木曜日 午前9時30分～12時30分 ※出入りは自由です
照会先	白馬村地域包括支援センター 白馬村大字北城7025番地 電話:72-6667

通所型サービス B 型ハル家の会

一人暮らしの方などを対象に、食事を囲んで語り合う集いの場です。月1～2回の不定期で開催します。

対象者	介護予防該当者(チェックリストに一定以上該当する方)
利用料	700 円/回(食事代)
照会先	白馬村地域包括支援センター 白馬村大字北城7025番地 電話:72-6667

いろりカフェ

地域で認知症の方の安心した生活を支えるため、認知症の理解を深め、認知症の人や介護者、支援者の地域交流を兼ねた会です。

対象者	認知症の方やその家族、認知症に関心のある方
日時	毎月 20 日(土日の場合は翌平日)の10:00~11:30
会場	ふれあいセンター学習室 (夏季は農業体験実習館でも行います)
照会先	白馬村地域包括支援センター 白馬村大字北城7025番地 電話:72-6667

認知症介護相談会(おしゃべり会)

認知症の方を介護されている方同士情報を共有したりストレス発散できる場所。

対象者	認知症の方を介護されている方またはご本人
日時	奇数月 14:00~15:30
会場	ハル家
照会先	白馬村地域包括支援センター 白馬村大字北城7025番地 電話:72-6667

元気は自分でつくる

自分の思うような生活ができない状態では、幸福を感じることは少ないでしょう。そのため、高齢期になってもイキイキと充実した人生を送るには、健康寿命を延ばすことが重要になります。高齢者が定期的に集い、体を動かし、心身機能の維持を図ります。

地域介護予防活動支援事業

介護予防に資する住民主体の活動を応援しています。

対象者	行政区等の範囲で、3名以上で構成する団体の活動に参加する65歳以上の住民及びその活動の支援に関わる者
助成額	1週あたり1回を限度とし、1回につき100円/人を助成
照会先	白馬村社会福祉協議会 白馬村大字北城7025番地 電話:72-7230

まめった講座

トレーニングマシンを使った運動による生活機能の向上や、社会参加を高めるために必要な指導等を4ヶ月間集中的に行います。

対象者	65歳以上の方(介護保険サービス利用中の方は対象外)
日時	毎週金曜日 午後1時～2時30分(年末年始・祝祭日を除く)
場所	白馬メディア トレーニングルーム
利用料	500円/回
照会先	白馬村地域包括支援センター 白馬村大字北城7025番地 電話:72-6667



WAKU★WAKU貯筋体操

6か月20回コースで、ストレッチ・リズムインターバルEX・膝痛運動・ダンベル運動等、効果的に筋力向上を目指す教室です。

対象者	65歳以上の方
日時	毎週月曜日 午前10時～11時 前期 4～9月の20回、後期 10～3月の20回
利用料	12,000円(20回)

照会先	白馬村地域包括支援センター 白馬村大字北城7025番地 電話:72-6667
-----	--

あいんち歌ごえ健茶会

童謡唱歌・青春歌謡・流行歌などカラオケに合わせて歌います。

対象者	65歳以上の方(介護保険サービス利用中の方は対象になりません)
利用料	600円/回
照会先	白馬村地域包括支援センター 白馬村大字北城7025番地 電話:72-6667

あいんちプラザ ファイト

ストレッチ・筋トレ・ボールを使った体操を行います。

※「あいんちプラザ ファイト(午前)」「あいんちプラザ ウィズ(午後)」を続けて利用可能。その場合の利用料は1,400円/回(昼食代を含む)。

対象者	65歳以上の方(介護保険サービス利用中の方は対象になりません)
利用料	600円/回
照会先	白馬村地域包括支援センター 白馬村大字北城7025番地 電話:72-6667

あいんちプラザ ウィズ

歌・手芸・作品づくりなど、柔軟な居場所づくりをしています。

※「あいんちプラザ ファイト(午前)」「あいんちプラザ ウィズ(午後)」を続けて利用可能。その場合の利用料は1,400円/回(昼食代を含む)。

対象者	65歳以上の方(介護保険サービス利用中の方は対象になりません)
利用料	600円/回
照会先	白馬村地域包括支援センター 白馬村大字北城7025番地 電話:72-6667

特定健診・後期高齢者健診

メタボリックシンドローム対策に着目した検査項目で、「病気の早期発見」とともに、「病気になる前に生活習慣病のリスクを見つけて予防」するための健診です。

対象者	特定健診:国民健康保険の被保険者で40歳~74歳の方 後期高齢者健診:75歳以上の方
自己負担	無料
照会先	白馬村役場 健康福祉課 白馬村大字北城7025番地 電話:85-0713

がん検診

がんを早期に発見し、その後に続く診断および適切な治療に結びつけることで、がんによる死亡を防ぐことを目的とした検診です。

対象者	肺がん検診・胃がん検診・大腸がん検診:40歳以上の方 前立腺がん検診:50歳以上の方 子宮がん検診:20歳以上の女性(隔年) 乳がん検診:40歳~74歳の女性(隔年)
自己負担	肺がん検診・大腸がん検診:500円 胃がん検診・子宮がん検診:1,500円 前立腺がん検診:1,800円 乳がん検診:2,000円
照会先	白馬村役場 健康福祉課 白馬村大字北城7025番地 電話:85-0713

高齢者の予防接種助成

感染症の発症・重症化予防のため、予防接種費用の一部を公費負担しています。

対象者	高齢者肺炎球菌予防接種:白馬村に住民票を有する 65 歳の方 インフルエンザ予防接種:白馬村に住民票を有する 65 歳以上の方
自己負担	高齢者肺炎球菌予防接種:2,000円 インフルエンザ予防接種:1,200円
照会先	白馬村役場 健康福祉課 白馬村大字北城7025番地 電話:85-0713

健康・栄養指導

保健師・管理栄養士が、個別に健康・栄養相談に応じます。

対象者	どなたでも
照会先	白馬村役場 健康福祉課 白馬村大字北城7025番地 電話:85-0713

財産・権利を守る

成年後見制度

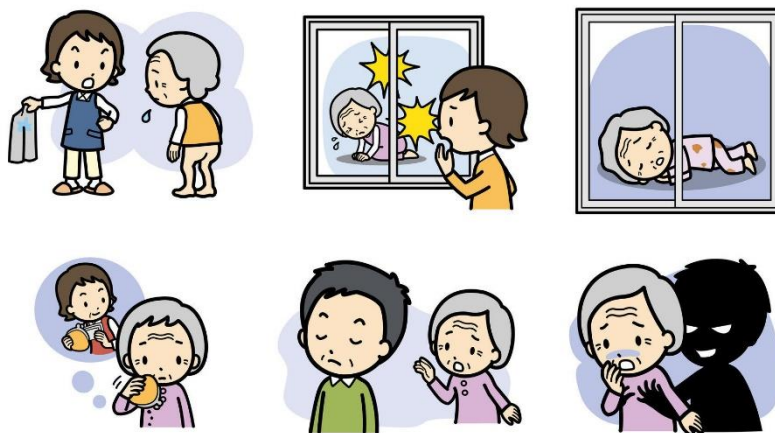
認知症の方、知的障がいのある方、精神障がいのある方など判断能力が不十分な人の財産管理や身上監護を、代理権や同意権・取消権が付与された成年後見人等が行う仕組みです。

照会先	白馬村地域包括支援センター 白馬村大字北城7025番地 電話:72-6667
	北アルプス成年後見支援センター 大町市大町 1129 番地 電話:22-1550

高齢者虐待相談

養護者(家族、親族、同居人等)、または養介護施設従事者等(介護保険施設等の入所施設、介護保険居宅サービス事業者、老人福祉法や介護保険法で規定されている高齢者向けの福祉・介護サービスに従事する職員)による高齢者虐待を受けたと思われる高齢者を発見した方は、速やかに連絡(通報)してください。

照会先	白馬村役場 健康福祉課 白馬村大字北城7025番地 電話:85-0713
-----	--



令和6年4月1日 運行開始へ

Hakuba Demand Taxi

白馬村AIオンデマンド乗合交通 **白馬デマンドタクシー**

ふれ愛号

これまで運行時刻が決まってお
り運行は、平日のみの16時まででした



統合

白馬ナイトデマンドタクシー

ふれ愛号と統合することで、乗降場所がより増えて
これまで以上に柔軟に利用できます

時刻を選ばずに、白馬村内の所定停留所間を、AI(人工知能)が乗車予約に応じて最適な
ルートを選んで運行します。昼間の移動や買い物、夜間の移動に大変便利です!

4月1日から **白馬デマンドタクシー**として、**運行が開始されます**

- 時刻を自由に選べる
- 走る道が固定されていない
- 利用者の目的に柔軟に対応できる

白馬村では、村内における便利で効率的な生活交通手段と、観光交通手段を確保するため、
新交通システムの構築に取り組んでいます。令和6年4月1日から、これまで運行していた乗合タクシー
「白馬ふれ愛号」と、冬の観光AIデマンドタクシー「白馬ナイトデマンドタクシー(HND)」を統合した、
「新たな交通システム」による運行を開始します。これまで以上に便利で柔軟に
対応できる地域公共交通として運行するものですので、是非ご利用ください。



運行期間・時間→令和6年4月1日(月)から

※4月1日から5月31日までの2か月間は
お試し期間として試験運行

お試し期間は
運賃無料

	ふれAI号	白馬ナイトデマンドタクシー
運行期間	4月1日～毎日運行	令和6年12月16日(月)から令和7年3月16日(日)
運行時間	8時～17時まで	17時～23時まで(冬期間のみ)

運賃 ※未就学児＝無料(ふれAI号、白馬ナイトデマンドタクシー)

ふれAI号	白馬ナイトデマンドタクシー
1乗車300円 又は 270円※ ¹ 243円※ ²	1乗車500円 又は 450円※ ¹ 405円※ ²

※1 ●65歳以上の方、身体障害者手帳、療育手帳及び精神障害者保健福祉手帳を所持する方
●上記の方以外で専用アプリで決済した方

※2 ●65歳以上の方、身体障害者手帳、療育手帳及び精神障害者保健福祉手帳を所持する方で専用アプリで決済した方

乗降場所→あらかじめ設定された乗降場所から乗降可能

ふれAI号	白馬ナイトデマンドタクシー
村内108か所を予定(乗降ボランティアの対応あり)	村内29か所を予定

白馬デマンドタクシーの乗り方



ふれAI号	白馬ナイトデマンドタクシー
<ul style="list-style-type: none"> ●アプリ、電話の2種類の方法で予約可能 ●乗車の3日前から予約可能 ●予約可能時間 電話は平日の8時30分～17時までのみ アプリは24時間予約可 	<p>【アプリ予約のみ!】</p> <ul style="list-style-type: none"> ●乗車日当日の午前9時から予約受付開始
乗合になる場合があるため、到着時間に余裕をもったご予約をお願いします	
●予約時の時間までに、指定した「のりば」で待つ	
<ul style="list-style-type: none"> ●運転手に「名前」を伝えて乗車 ●アプリ予約の場合は、スマートフォンの予約画面を見せればOK! 	●スマートフォンの予約画面を見せればOK!
<ul style="list-style-type: none"> ●「現金払」、「アプリ内決済」の選択が可能 ●「現金払」場合は、「降車時」に運賃をお支払いください (おつりのないようにご協力ください) ●「アプリ内決済」の場合は、スマートフォン画面を操作して下車してください 	

8時～17時までのふれAI号の電話予約

白馬デマンドタクシー・ふれAI号予約センター
(白馬村社会福祉協議会内)

専用ダイヤル



0261-71-1111

【受付時間】平日8時30分から17時まで

※乗車3日前から当日まで予約可能です

※電話受付は17時までですが、当日の乗車は16時30分頃に発車するタクシーまでです

アプリのダウンロードはこちら

まずは専用アプリをGET!



※白馬村ではアプリの使用を推奨しています

※初めて利用するときは、ユーザー登録が必要です

お知らせ

健康福祉課

【回数券販売終了について】

令和6年4月からの新交通システムへの移行に伴い、これまでの回数券販売を終了することになりました。販売終了日は、令和6年3月15日(金曜日)となります。

運転免許証返納により交付される「運転経歴証明書」の提示により、回数券を半額にて購入できる制度につきましても、あわせて3月15日をもって終了となります。

お持ちの回数券は、令和6年度から運行する、白馬デマンドタクシーで引続きご利用いただけます。ただし、利用期限は、令和7年3月31日までとなります。払戻し等は行いませんので、あらかじめご承知おきください。

(なお、4月1日以降に、運転免許証返納により公安委員会が交付する「申請による運転免許の取消通知書」を提示する方については、一人につき33回分の無料回数券を総務課で配布予定です。)

総務課

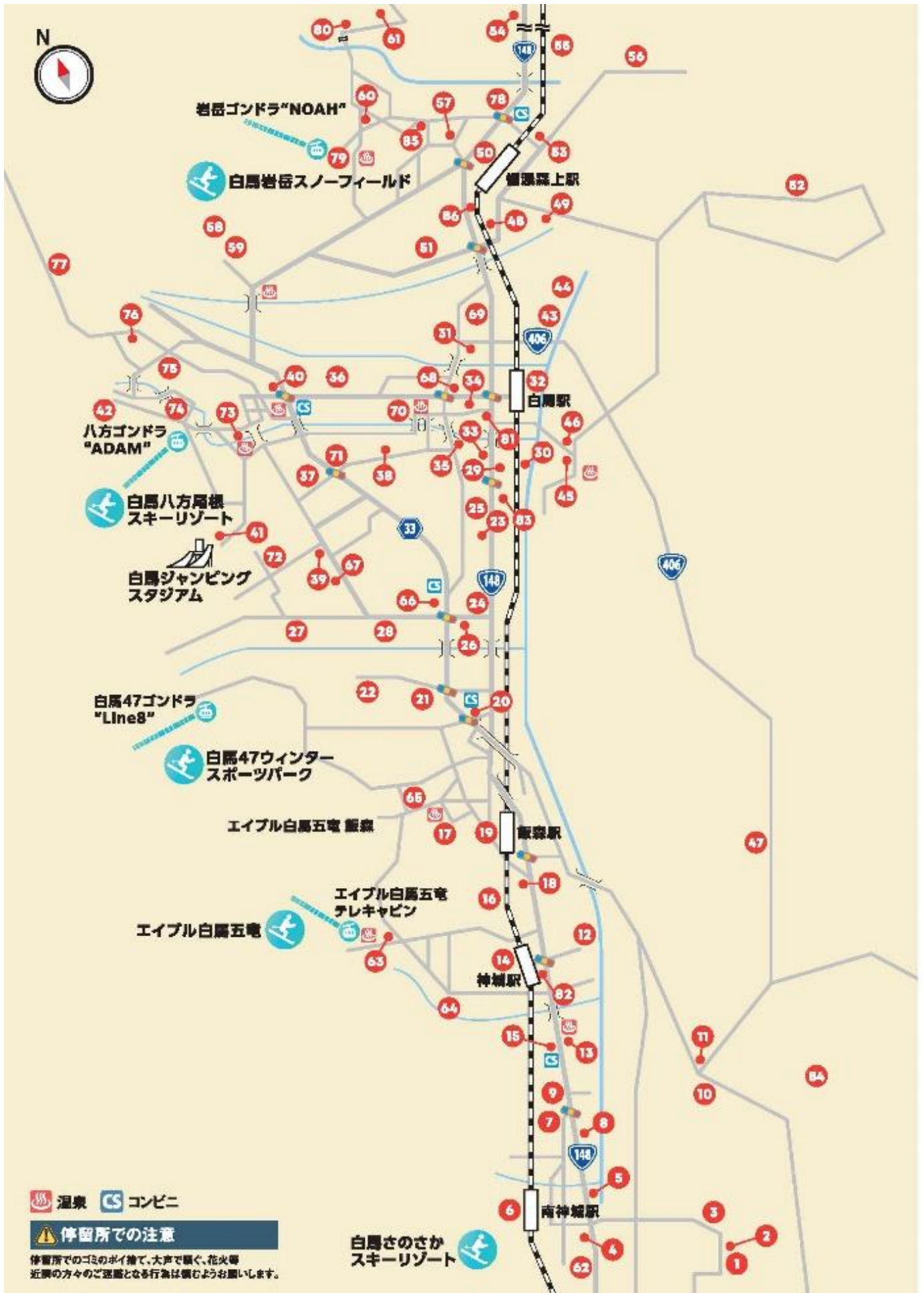
【新交通システムへの移行に伴う住民向け説明会】

総務課では、令和5年度まで運行していた「乗合タクシー『白馬ふれ愛号』」を利用していた方を主な対象者として、新たに運行を開始する「白馬デマンドタクシー」の予約方法や乗り方などを説明する住民向け説明会を、令和6年3月中を目途に、各地区の年度末総会等にあわせての開催を予定しています。

各区長の皆様には、別途、案内通知を送付する予定ですので、ご理解いただきますようお願いいたします。

お問い合わせ 白馬村役場総務課

tel 0261-72-7002



ふれAI号 乗降場所

- 1 内山 多目的集会施設
- 2 内山区 北村入口
- 3 白馬クロスカントリー競技場
- 4 佐野区 生活改善センター
- 5 南部農業者トレーニングセンター
- 6 JR南神城駅
- 7 沢渡 公民館
- 8 黙土
- 9 白馬南小学校
- 10 三日市場 農産物処理加工施設
- 11 堀之内 高齢者支え合いセンター
- 12 飯田 交流センター（北口）
- 13 道の駅白馬
- 14 JR神城駅
- 15 白馬診療所
- 16 神城醫院
- 17 十郎の湯
- 18 現宗商店前
- 19 JR飯森駅
- 20 しんたにクリニック
- 21 名鉄 交差点 西側 2条
- 22 名鉄 5条通り 南側
- 23 ザ・ビッグ白馬店（国道側入口）
- 24 白馬村グリーンスポーツ施設駐車場
- 25 武田歯科
- 26 岳の湯前（ゲートボールアリーナ）
- 27 ハクバリリゾートホームズ
- 28 ホテル カルチャード
- 29 白馬町 交流センター
- 30 ウイング21
- 31 白馬村役場 正面玄関
- 32 JR白馬駅
- 33 柏原歯科
- 34 栗田医院
- 35 ホテル キング
- 36 しろうま保育園
- 37 瑞穂 農業生活改善センター
- 38 白馬高校寮
- 39 シェイクスピアホテル
- 40 八方文化会館
- 41 白馬ジャンプ競技場
- 42 ブチホテル志鷹
- 43 大出（消防ポンプ小屋）
- 44 大出（友部アパート）
- 45 藤平集落センター
- 46 藤平橋西
- 47 嶺方 公民館
- 48 森上 基幹センター
- 49 北部農業者トレーニングセンター
- 50 JR 信濃森上駅
- 51 横沢医院
- 52 野平 基幹センター
- 53 塩島 基幹センター
- 54 立の間
- 55 通
- 56 青鬼 駐車場
- 57 新田 公民館
- 58 カウベル
- 59 林ベンション
- 60 切久保 公民館
- 61 風切り地蔵前
- 62 さのさか観光協会
- 63 エイブル白馬五電エスカルプラザ
- 64 白馬の森
- 65 飯森ゲレンデ下
- 66 セブンイレブンみそら野
- 67 チェリーパブ
- 68 Aコープ白馬店（道の道側入口）
- 69 デリシア白馬店（国道側入口）
- 70 スノーピークランドステーション白馬
- 71 瑞穂交差点
- 72 エコランドロータリー
- 73 八方アルプス広場
- 74 八方ゴンドラ
- 75 白馬東急ホテル
- 76 咲花ゲレンデ入口
- 77 ホテルアベスト八方
- 78 セブンイレブン白馬岩岳
- 79 岩岳ゴンドラ前
- 80 ホテルシェラリゾート白馬
- 81 太田薬局
- 82 フジノヤ薬局
- 83 松本信用金庫
- 84 堀之内東住宅
- 85 水車の小屋（新田）
- 86 カットハウスぐるーびー

白馬村



シニアガイドブック