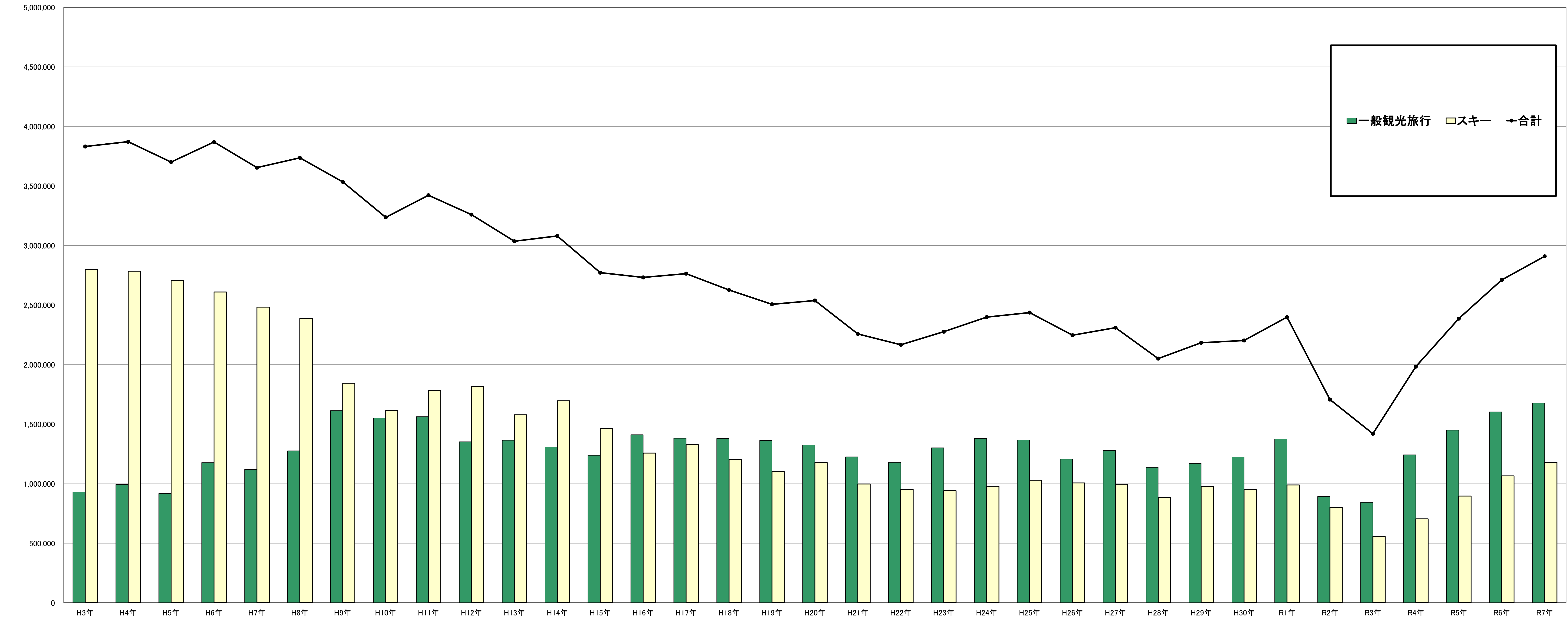


目的別観光客推計（1/1～12/31）



| | 平成3年 | 平成4年 | 平成5年 | 平成6年 | 平成7年 | 平成8年 | 平成9年 | 平成10年 | 平成11年 | 平成12年 | 平成13年 | 平成14年 | 平成15年 | 平成16年 | 平成17年 | 平成18年 | 平成19年 | 平成20年 | 平成21年 | 平成22年 | 平成23年 | 平成24年 | 平成25年 | 平成26年 | 平成27年 | 平成28年 | 平成29年 | 平成30年 | 令和元年 | 令和2年 | 令和3年 | 令和4年 | 令和5年 | 令和6年 | 令和7年 |
|----------------|-----------|-----------|-----------|-----------|-----------|-----------|-----------|-----------|-----------|-----------|-----------|-----------|-----------|-----------|-----------|-----------|-----------|-----------|-----------|-----------|-----------|-----------|-----------|-----------|-----------|-----------|-----------|-----------|-----------|-----------|-----------|-----------|-----------|-----------|-----------|
| 登山 | 87,000 | 81,600 | 66,400 | 71,700 | 51,900 | 73,500 | 76,400 | 68,200 | 74,400 | 91,300 | 94,000 | 78,600 | 69,800 | 63,800 | 54,700 | 42,400 | 42,300 | 37,700 | 33,500 | 33,700 | 34,300 | 41,300 | 40,000 | 35,100 | 38,300 | 30,700 | 35,400 | 30,400 | 34,600 | 13,600 | 21,100 | 34,700 | 42,100 | 43,990 | 53,380 |
| スキー | 2,798,000 | 2,784,500 | 2,705,400 | 2,609,200 | 2,482,600 | 2,386,700 | 1,842,900 | 1,616,200 | 1,784,027 | 1,815,179 | 1,576,534 | 1,695,039 | 1,463,989 | 1,256,351 | 1,326,881 | 1,204,604 | 1,100,702 | 1,175,966 | 997,135 | 953,274 | 941,039 | 979,073 | 1,029,849 | 1,005,196 | 994,017 | 883,752 | 976,345 | 949,235 | 989,594 | 801,458 | 555,586 | 703,945 | 894,842 | 1,064,927 | 1,179,646 |
| 学生村 | 15,800 | 13,200 | 12,600 | 11,500 | 0 | 0 | 0 | 0 | 0 | 0 | 0 | 0 | 0 | 0 | 0 | 0 | 0 | 0 | 0 | 0 | 0 | 0 | 0 | 0 | 0 | 0 | 0 | 0 | 0 | 0 | 0 | 0 | 0 | 0 | 0 |
| 一般観光旅行 | 930,100 | 992,100 | 916,700 | 1,177,100 | 1,119,000 | 1,276,300 | 1,613,900 | 1,551,900 | 1,562,473 | 1,351,921 | 1,365,166 | 1,306,961 | 1,238,411 | 1,410,649 | 1,380,919 | 1,379,096 | 1,362,598 | 1,323,334 | 1,225,665 | 1,179,526 | 1,300,961 | 1,378,227 | 1,365,681 | 1,205,304 | 1,276,983 | 1,135,548 | 1,170,255 | 1,222,965 | 1,374,906 | 891,542 | 842,514 | 1,242,955 | 1,447,758 | 1,601,673 | 1,676,654 |
| (ジャンプ競技場) | | (1,327) | (48,918) | (122,338) | (113,752) | (167,867) | (392,764) | (539,391) | (360,482) | (283,103) | (264,691) | (216,062) | (166,746) | (134,778) | (119,642) | (108,695) | (100,494) | (93,417) | (92,806) | (79,862) | (75,924) | (81,052) | (73,907) | (75,593) | (71,738) | (50,515) | (49,175) | (55,751) | (56,401) | (30,118) | (33,331) | (44,644) | (43,863) | (42,387) | (31,405) |
| 総合計 | 3,830,900 | 3,871,400 | 3,701,100 | 3,869,500 | 3,653,500 | 3,736,500 | 3,533,200 | 3,236,300 | 3,420,900 | 3,258,400 | 3,035,700 | 3,080,600 | 2,772,200 | 2,730,800 | 2,762,500 | 2,626,100 | 2,505,600 | 2,537,000 | 2,256,300 | 2,166,500 | 2,276,300 | 2,398,600 | 2,435,530 | 2,245,600 | 2,309,300 | 2,050,000 | 2,182,000 | 2,202,600 | 2,399,100 | 1,706,600 | 1,419,200 | 1,981,600 | 2,384,700 | 2,710,590 | 2,909,680 |
| 参考 (外国人宿泊者) | | | | | | | | | | | | 2,930 | 9,391 | 7,663 | 21,216 | 33,491 | 40,967 | 49,664 | 42,695 | 43,510 | 56,024 | 44,819 | 60,556 | 77,724 | 100,356 | 104,226 | 113,970 | 164,377 | 278,835 | 272,177 | 2,041 | 5,037 | 252,481 | 447,474 | 未集計 |