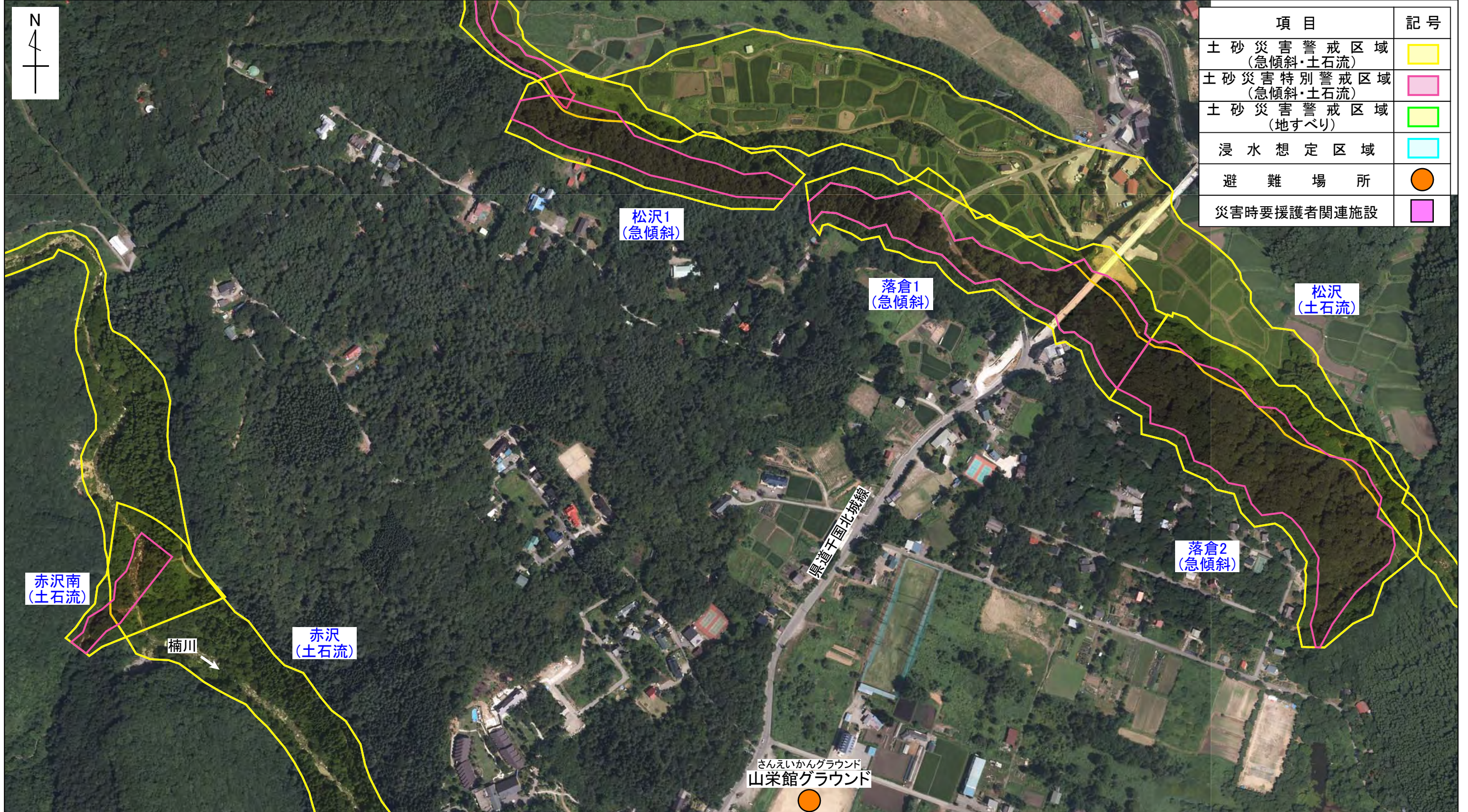


白馬村 落倉(1/2)地区 防災マップ

〈問い合わせ先〉 白馬村役場 電話 0261-72-5000(代表)
 長野県姫川砂防事務所 電話 0261-82-3100
 長野県大町建設事務所 電話 0261-22-5111(代表)



1

一次避難場所：山栄館グラウンド(公民館)
 二次避難場所：岩岳駐車場(岩岳体育館)【位置は図面4に記載】

