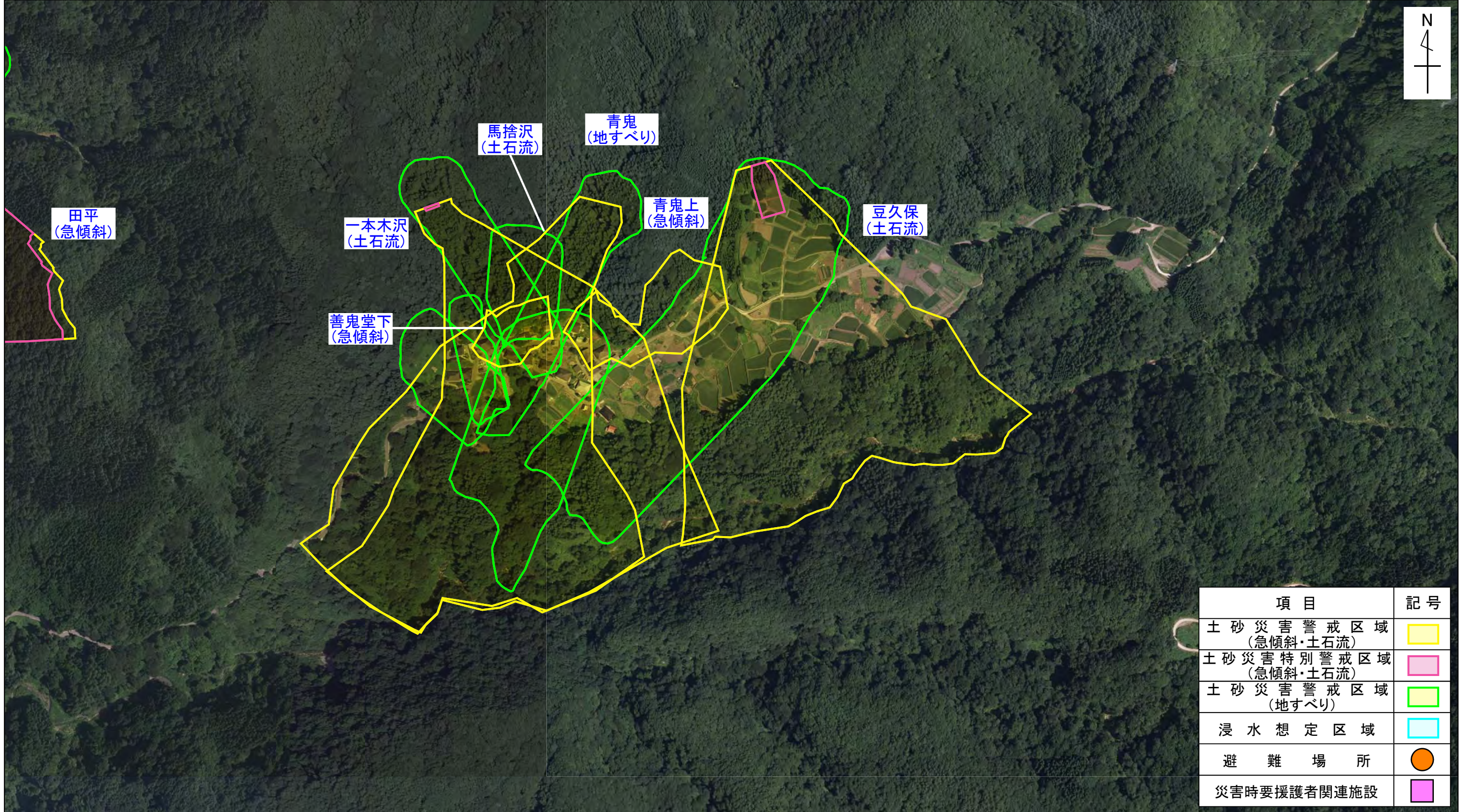


白馬村 青鬼地区 防災マップ

〈問い合わせ先〉 白馬村役場 電話 0261-72-5000(代表)
 長野県姫川砂防事務所 電話 0261-82-3100
 長野県大町建設事務所 電話 0261-22-5111(代表)



項目	記号
土砂災害警戒区域 (急傾斜・土石流)	黄色
土砂災害特別警戒区域 (急傾斜・土石流)	ピンク
土砂災害警戒区域 (地すべり)	緑
浸水想定区域	水色
避難場所	オレンジ
災害時要援護者関連施設	ピンク

6

一次避難場所：北部グラウンド(北部トレーニングセンター)【位置は図面8に記載】
 二次避難場所：北部グラウンド(北部トレーニングセンター)【位置は図面8に記載】

