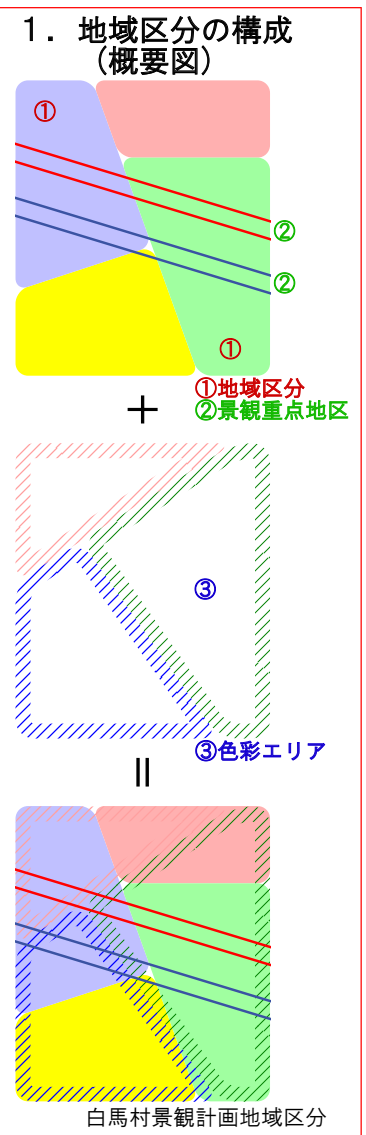
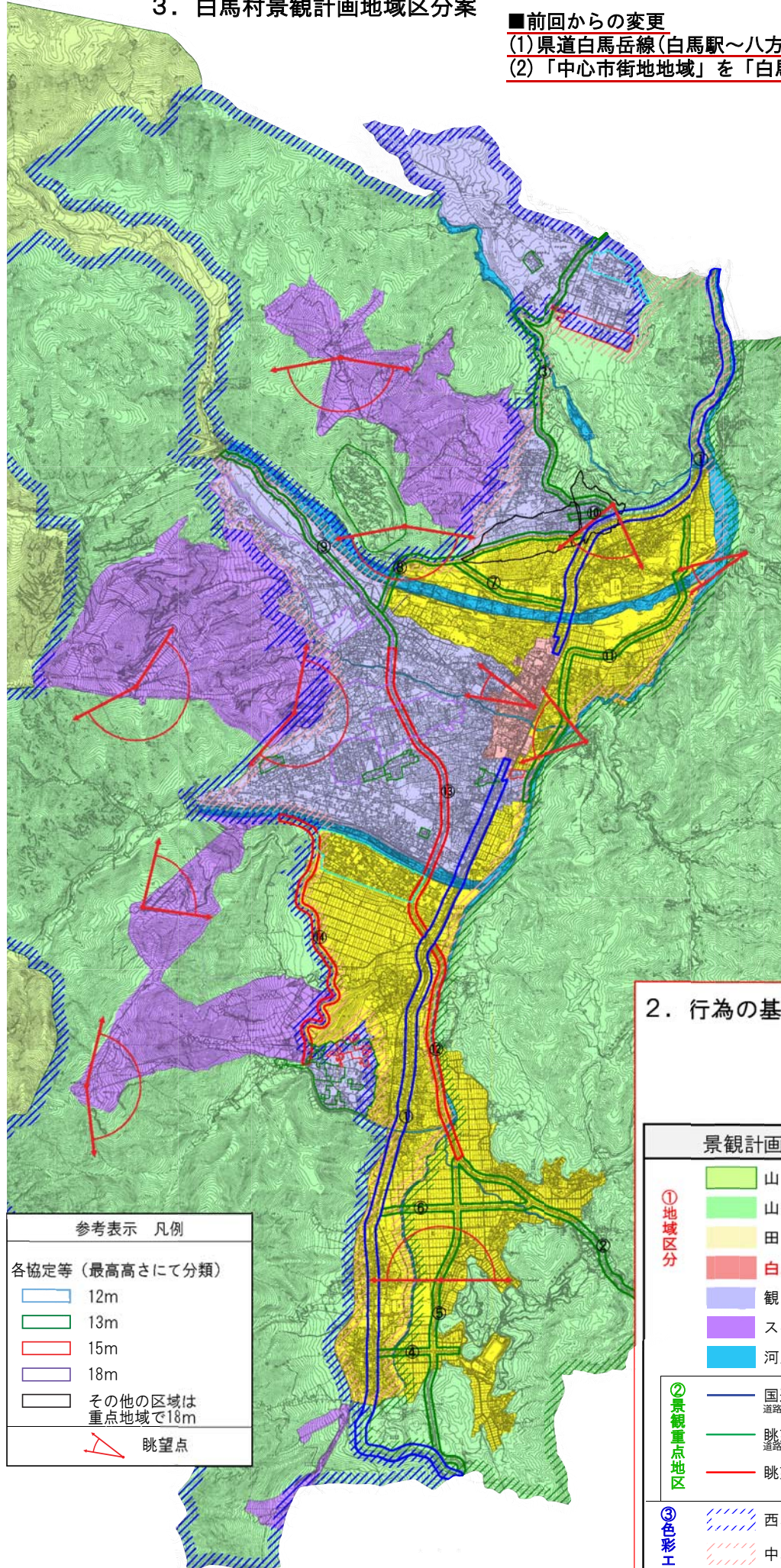


3. 白馬村景観計画地域区分案

■前回からの変更

- (1) 県道白馬岳線(白馬駅~八方交差点)を眺望道路軸Bより除外
- (2) 「中心市街地地域」を「白馬駅周辺地域」に名称を変更



参考表示 凡例

各協定等 (最高高さにて分類)

- 12m
- 13m
- 15m
- 18m

その他の区域は重点地域で18m

眺望点

2. 行為の基準(基準設定)の区分

景観計画地域区分	行為の種類			
	配置・規模	付加基準	意匠・形態	色彩・緑化等
①地域区分 山岳 山林集落 田園 白馬駅周辺 観光 スキー場 河川景観				
②景観重点地区 国道沿道軸(50m) 道路周辺景観の開放感を確保する道路 眺望道路軸A(30m) 道路周辺景観の開放感を確保する道路 眺望道路軸B(30m) 山岳景観の眺望を確保する道路				
③色彩エリア 西エリア 中エリア 東エリア				

注) 図内の①~④: 「資料2 別表 景観重点地区」の道路番号