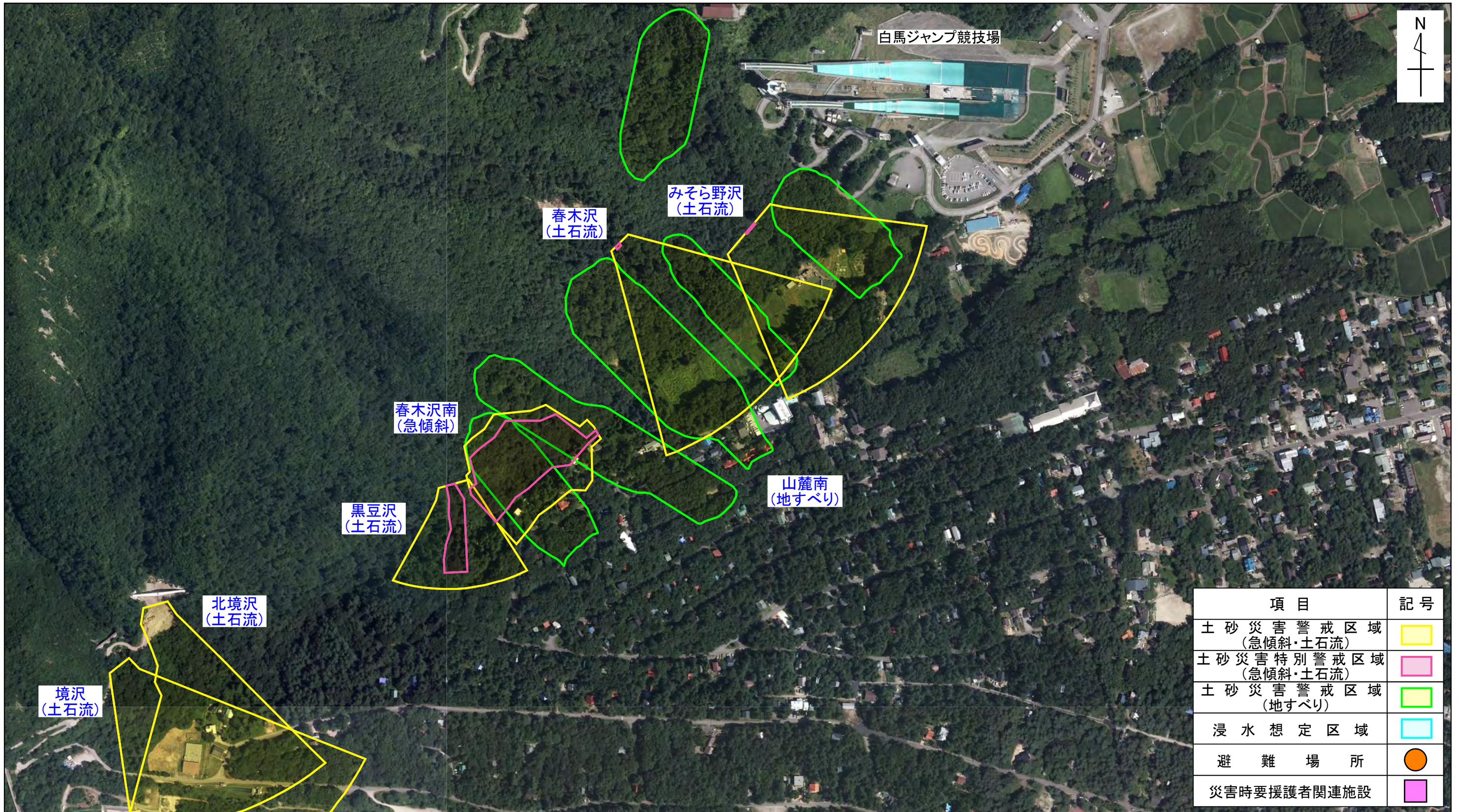


白馬村 みそら野地区 防災マップ

〈問い合わせ先〉 白馬村役場 電話 0261-72-5000(代表)
 長野県姫川砂防事務所 電話 0261-82-3100
 長野県大町建設事務所 電話 0261-22-5111(代表)



15

一次避難場所：岳の湯前広場(岳の湯) 【位置は全体図(北部)参照】
 二次避難場所：グリーンスポーツ広場(グリーンスポーツハウス、岳の湯) 【位置は全体図(北部)参照】

