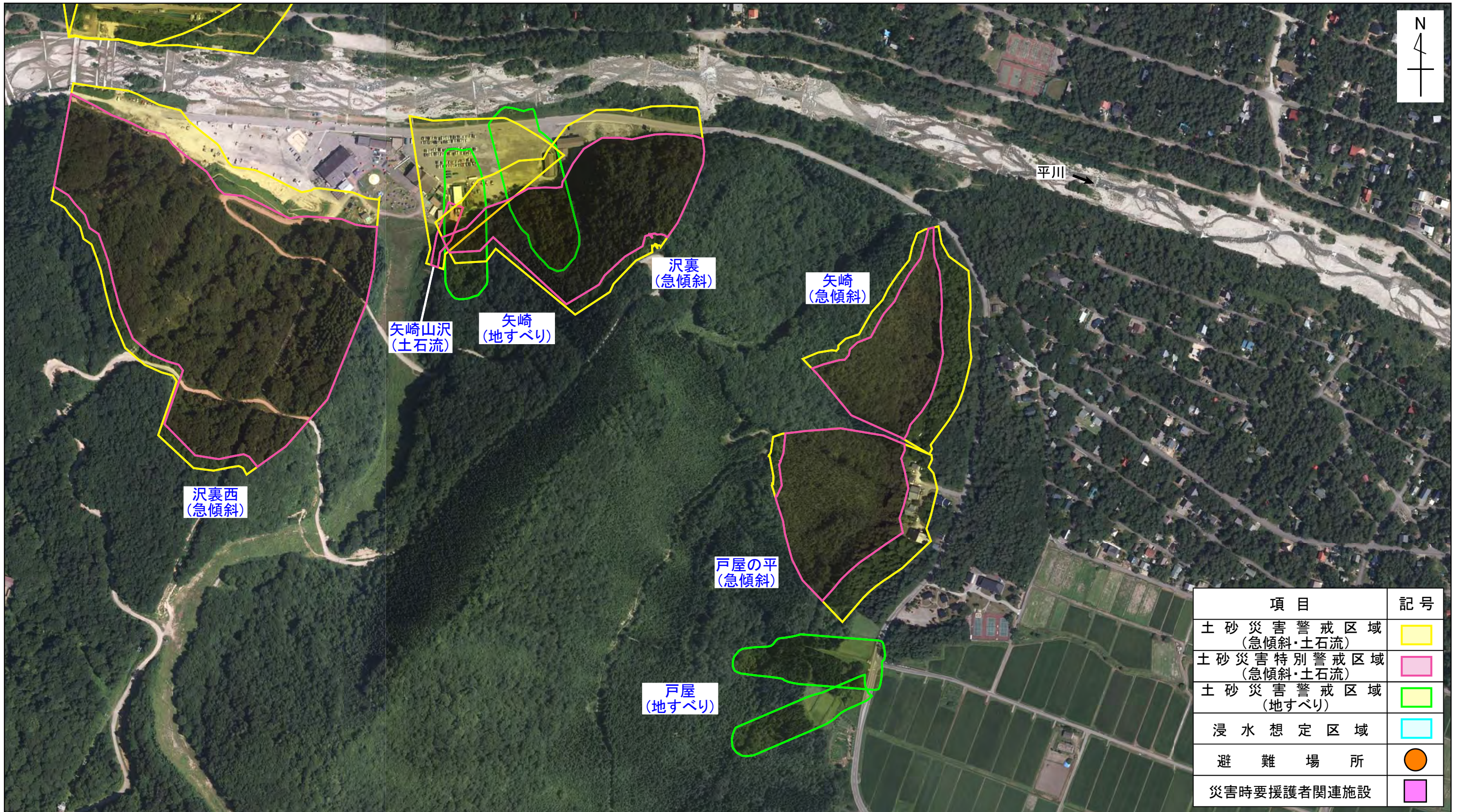


白馬村 飯森(1/3)地区 防災マップ

<問い合わせ先> 白馬村役場 電話 0261-72-5000(代表)
 長野県姫川砂防事務所 電話 0261-82-3100
 長野県大町建設事務所 電話 0261-22-5111(代表)



16

一次避難場所：飯森公民館前(公民館)【位置は図面17に記載】
 二次避難場所：飯森グラウンド(飯森体育館)【位置は図面18に記載】

