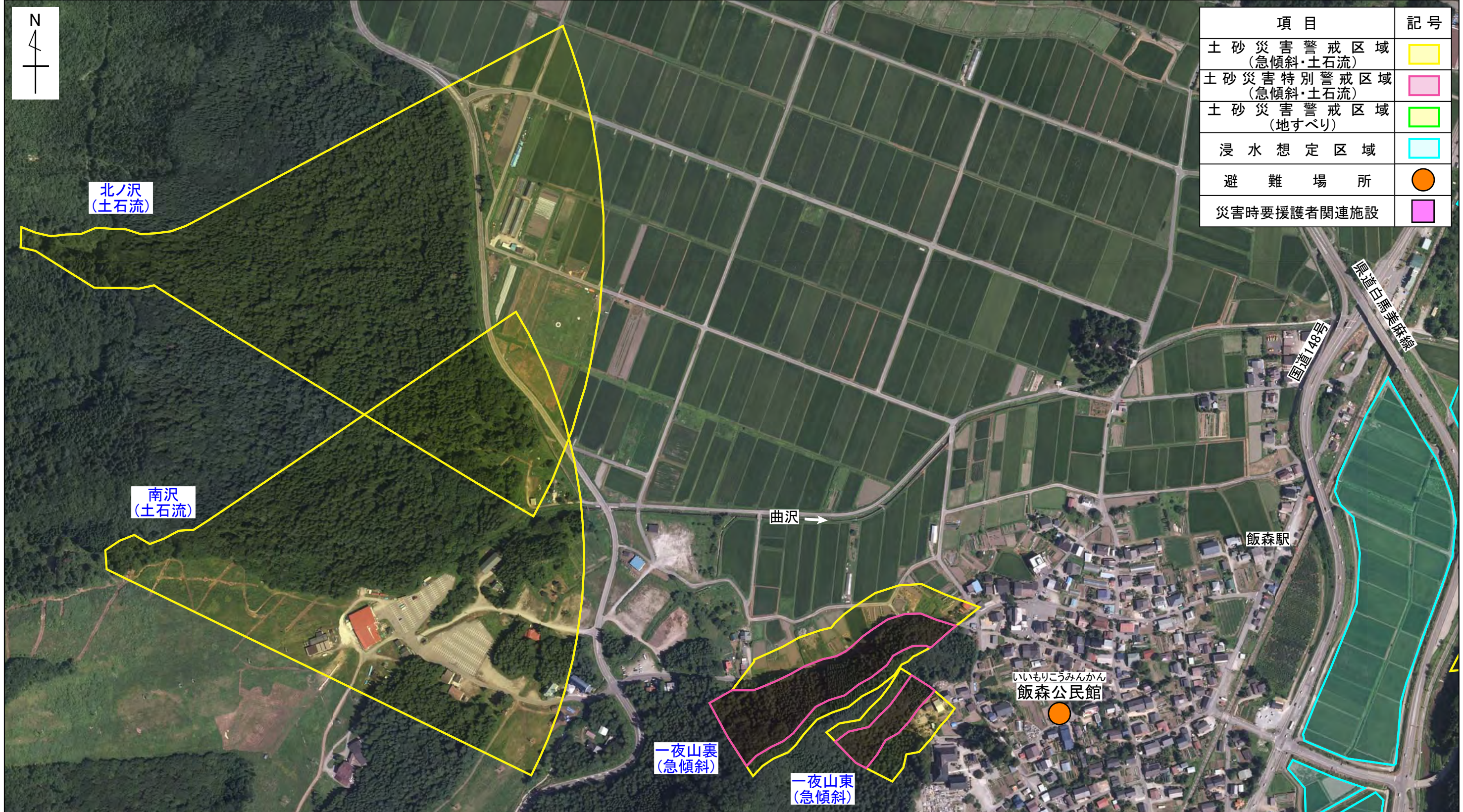


白馬村 飯森(2/3)地区 防災マップ

<問い合わせ先> 白馬村役場 電話 0261-72-5000(代表)
 長野県姫川砂防事務所 電話 0261-82-3100
 長野県大町建設事務所 電話 0261-22-5111(代表)



項目	記号
土砂災害警戒区域 (急傾斜・土石流)	黄色
土砂災害特別警戒区域 (急傾斜・土石流)	ピンク
土砂災害警戒区域 (地すべり)	緑
浸水想定区域	水色
避難場所	オレンジ丸
災害時要援護者関連施設	ピンク

17

一次避難場所：飯森公民館前(公民館)
 二次避難場所：飯森グラウンド(飯森体育館) 【位置は図面18に記載】

