



# 【名木山】 新ゴンドラ計画 住民説明会

八方尾根開発株式会社  
白馬観光開発株式会社  
2025年11月10日

## 1. 事業構成

- ・事業内容 : ゴンドラの新設、センターハウスの建設、駐車場の整備
- ・事業主体 : 八方尾根開発株式会社 白馬観光開発株式会社
- ・開発面積 : 約 36,400m<sup>2</sup>（事業の進捗によって多少増減の可能性がありますが）
- ・ゴンドラ建設 : LEITNER POMA JAPAN株式会社
- ・造成設計・許認可 : 株式会社サコ コンサルタント
- ・環境調査 : 株式会社環境アセスメントセンター
- ・建築設計 : 株式会社エーシーエ設計（センターハウス）
- ・施工会社 : 未定（センターハウス）
- ・開業年月日 : 2027年12月1日 予定
- ・お問合せ先 : 八方尾根開発株式会社 [TEL 0261-72-2715]



## 2. 名木山新ゴンドラ

- ・既存ゴンドラ「アダム」の老朽化に伴い、**安全性の確保、輸送力の増強、乗車環境の快適性向上**を目的とします。
- ・幹線道路からの**アクセスが容易なロケーションに整備**することで利便性の改善を図ります。
- ・うさぎ平を経由して、八方池山荘、八方池、唐松岳までの**主要観光ルート**を維持します。

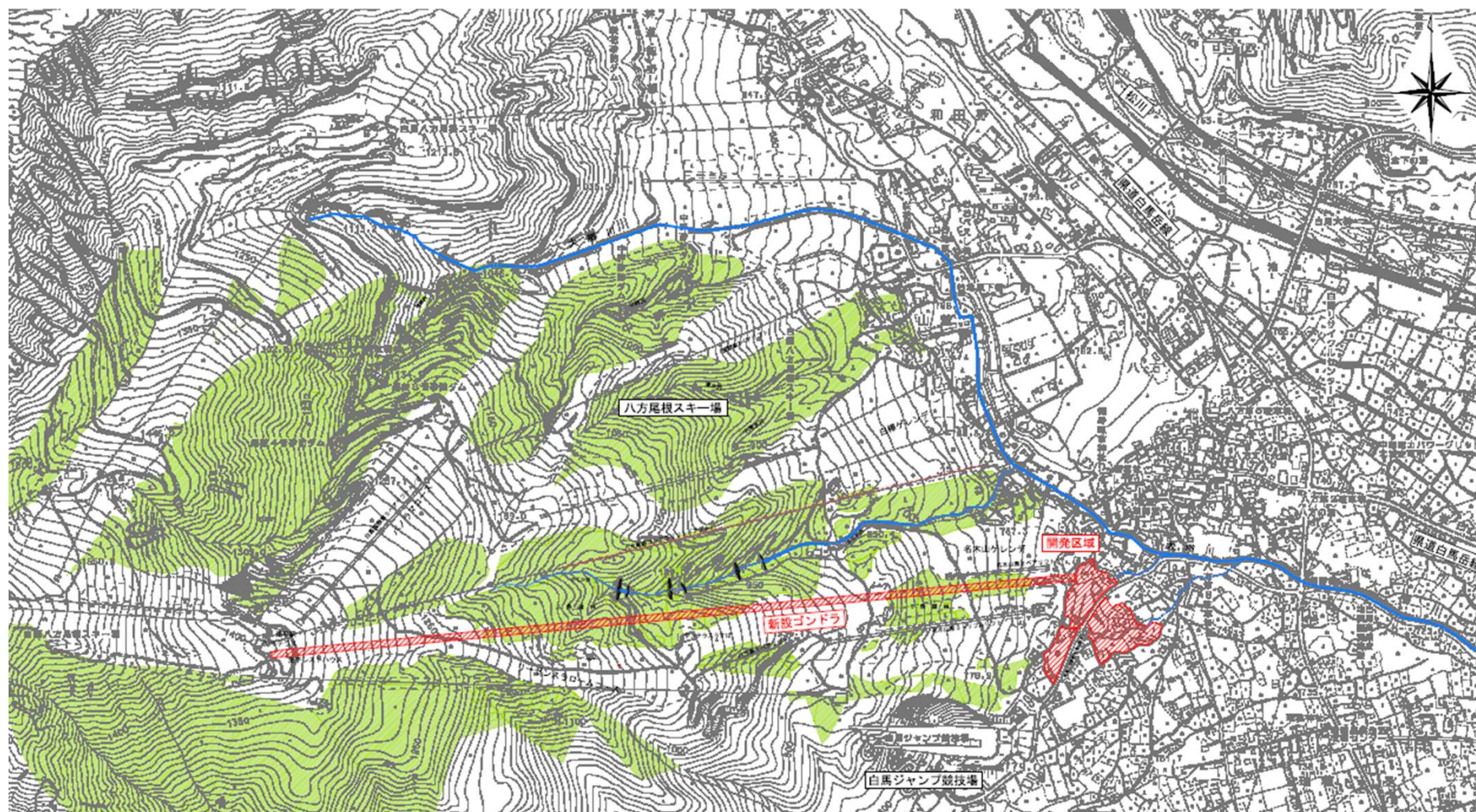
## 3. 駐車場の利便性向上

- ・新ゴンドラ**山麓駅へ容易にアクセスできる駐車場**を新たに整備します。
- ・これにより第3駐車場、第6駐車場と併せて**収容力の向上**を図ります。

## 4. （仮称）名木山センターハウス

- ・八方尾根スキー場の**4つのゲートを2つのベースに集約する第一段階**として山麓駅に隣接するセンターハウスを整備します。
- ・チケット販売、情報発信、安全管理、さらに飲食・物販等のサービス機能も有し、**スキー場全体の司令塔**の役割を担います。

## ■ 開発位置図





## ■ 完成イメージ図



## ■ 完成イメージ図





## ■ 名木山ゴンドラリフト

