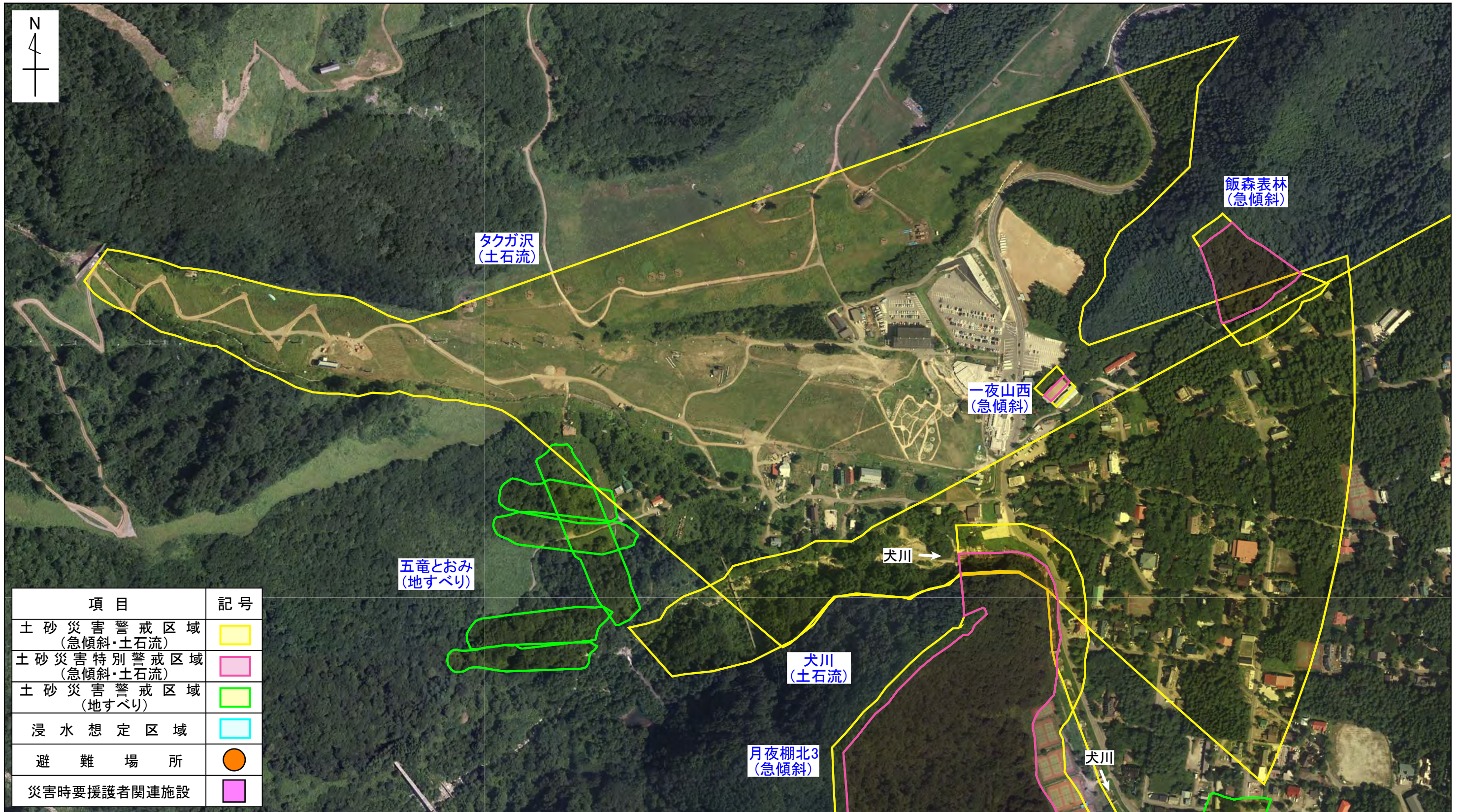


白馬村 飯田(1/3)地区 防災マップ

〈問い合わせ先〉 白馬村役場 電話 0261-72-5000(代表)
 長野県姫川砂防事務所 電話 0261-82-3100
 長野県大町建設事務所 電話 0261-22-5111(代表)



24

一次避難場所：飯田交流センター【位置は図面25に記載】
 二次避難場所：飯森グラウンド(飯森体育館)【位置は図面25に記載】

