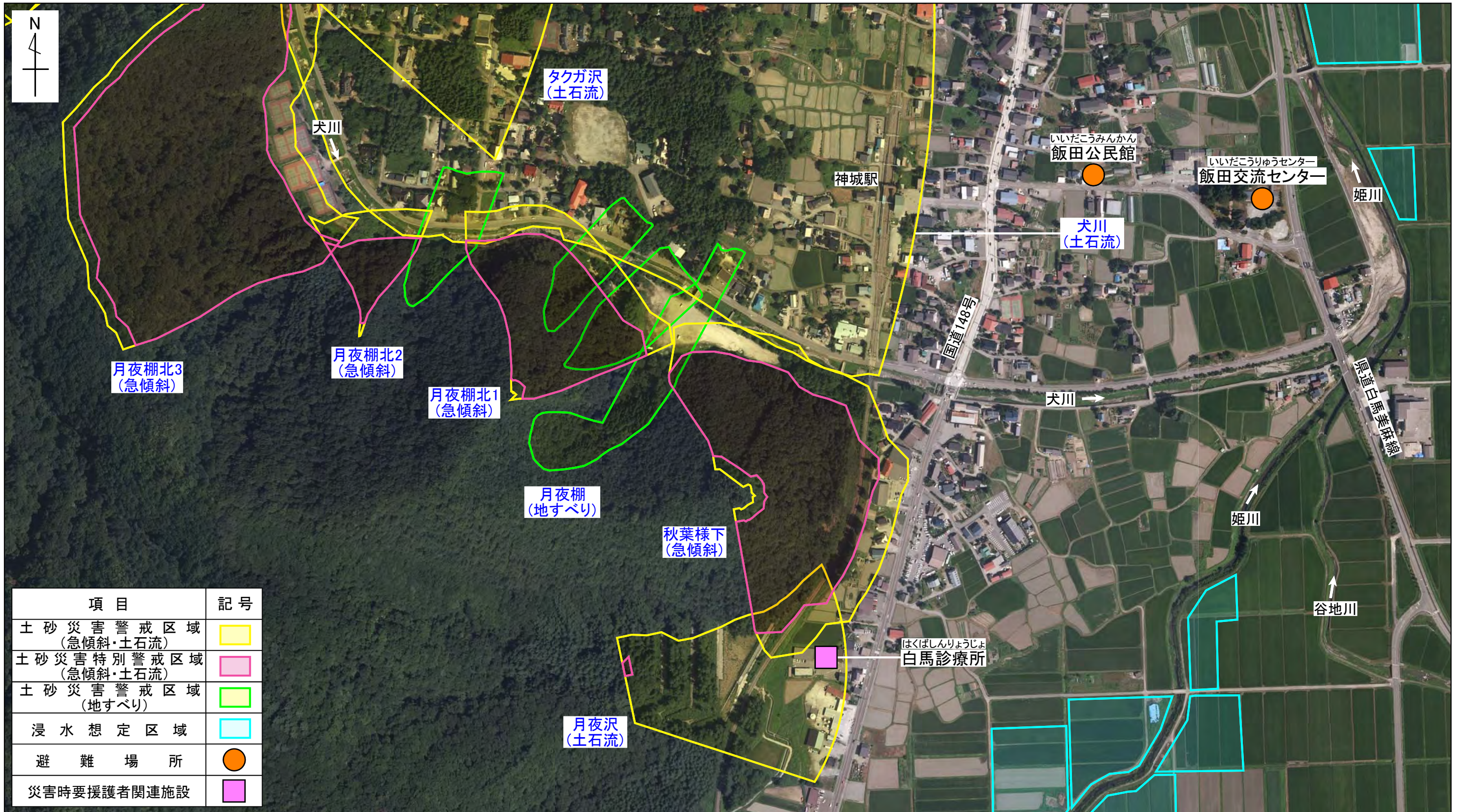


# 白馬村 飯田(3/3)地区 防災マップ

<問い合わせ先> 白馬村役場 電話 0261-72-5000(代表)  
 長野県姫川砂防事務所 電話 0261-82-3100  
 長野県大町建設事務所 電話 0261-22-5111(代表)



26

一次避難場所：飯田交流センター  
 二次避難場所：飯森グラウンド(飯森体育館) 【位置は図面25に記載】

