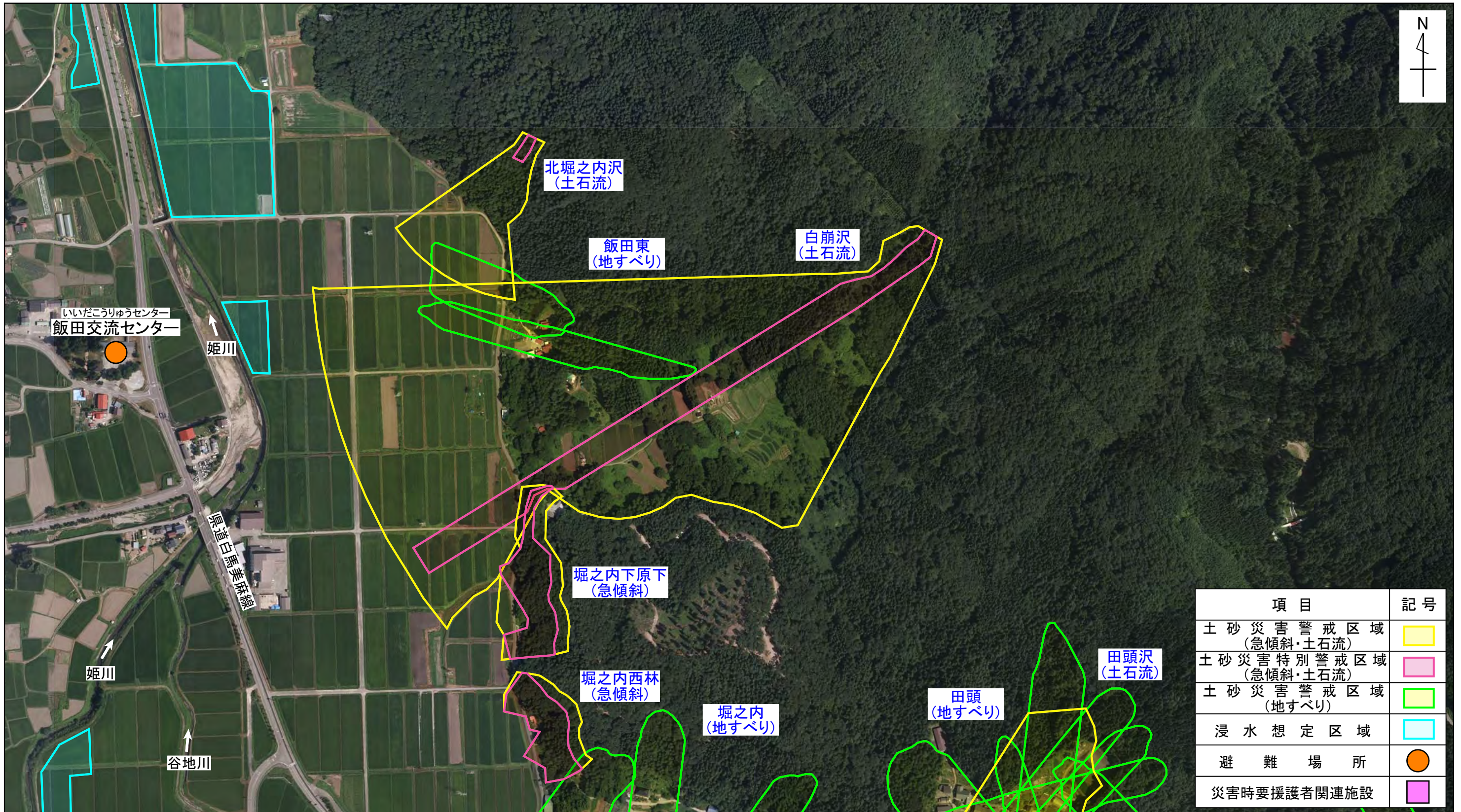


白馬村 堀之内(1/3)地区 防災マップ

<問い合わせ先> 白馬村役場 電話 0261-72-5000(代表)
 長野県姫川砂防事務所 電話 0261-82-3100
 長野県大町建設事務所 電話 0261-22-5111(代表)



項目	記号
土砂災害警戒区域 (急傾斜・土石流)	黄色の枠
土砂災害特別警戒区域 (急傾斜・土石流)	ピンク色の枠
土砂災害警戒区域 (地すべり)	緑色の枠
浸水想定区域	水色の枠
避難場所	オレンジ色の丸
災害時要援護者関連施設	ピンク色の四角

30

一次避難場所：堀之内公民館前(公民館)【位置は図面31に記載】
 二次避難場所：サンサンパーク(除雪基地)【位置は図面31に記載】

