

白馬村
橋梁長寿命化修繕計画
(第2期)

平成30年3月

白馬村
建設課

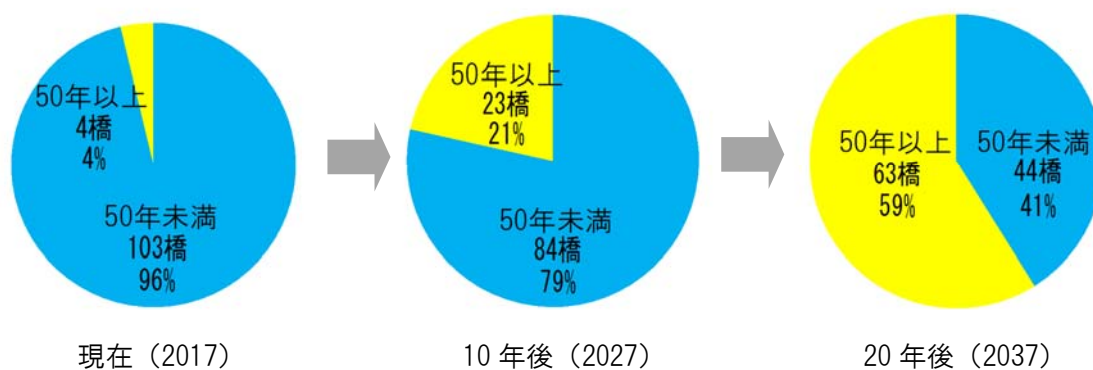
1. 長寿命化修繕計画の目的

1) 背景

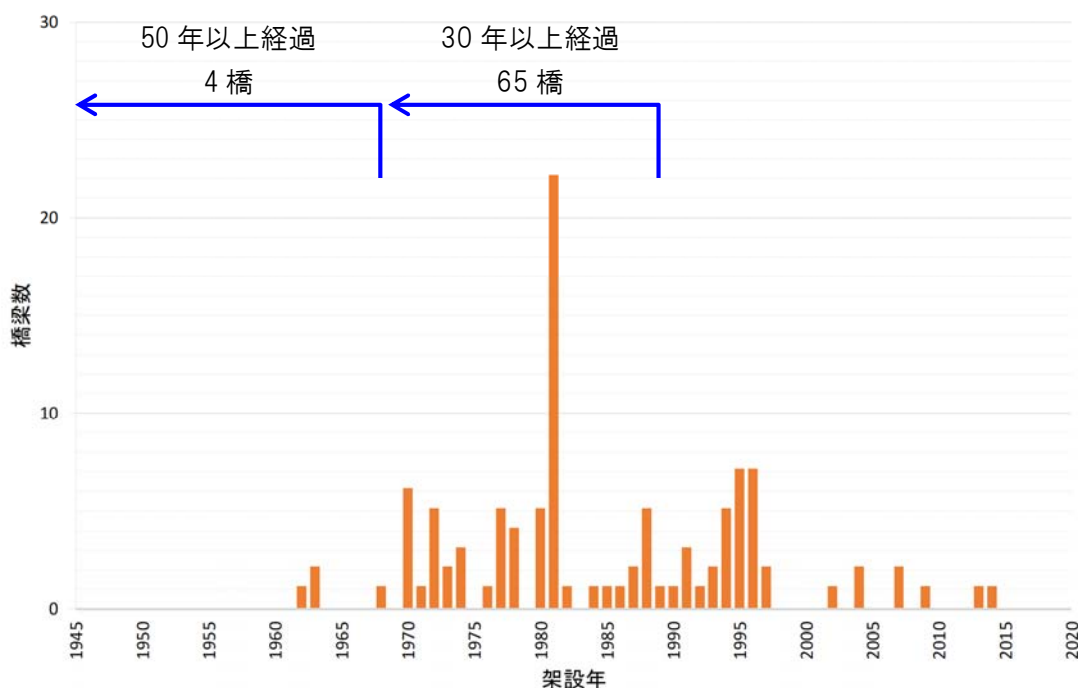
白馬村が管理する道路橋は、平成30年（2018年）3月1日現在で107橋あります。（ただし、橋長2m未満除く）

一般的に、建設されてから50年以上経過した橋梁は、高齢化橋梁といわれます。白馬村が管理する道路橋は、高度経済成長期（1960～70年代）に建設されたものが多く、2017年現在、高齢化橋梁は4橋あり、全体の4%を占めます。これが、10年後には21%と急増し、高齢化橋梁が急速に増大します。

○ 建設後50年以上の道路橋の推移



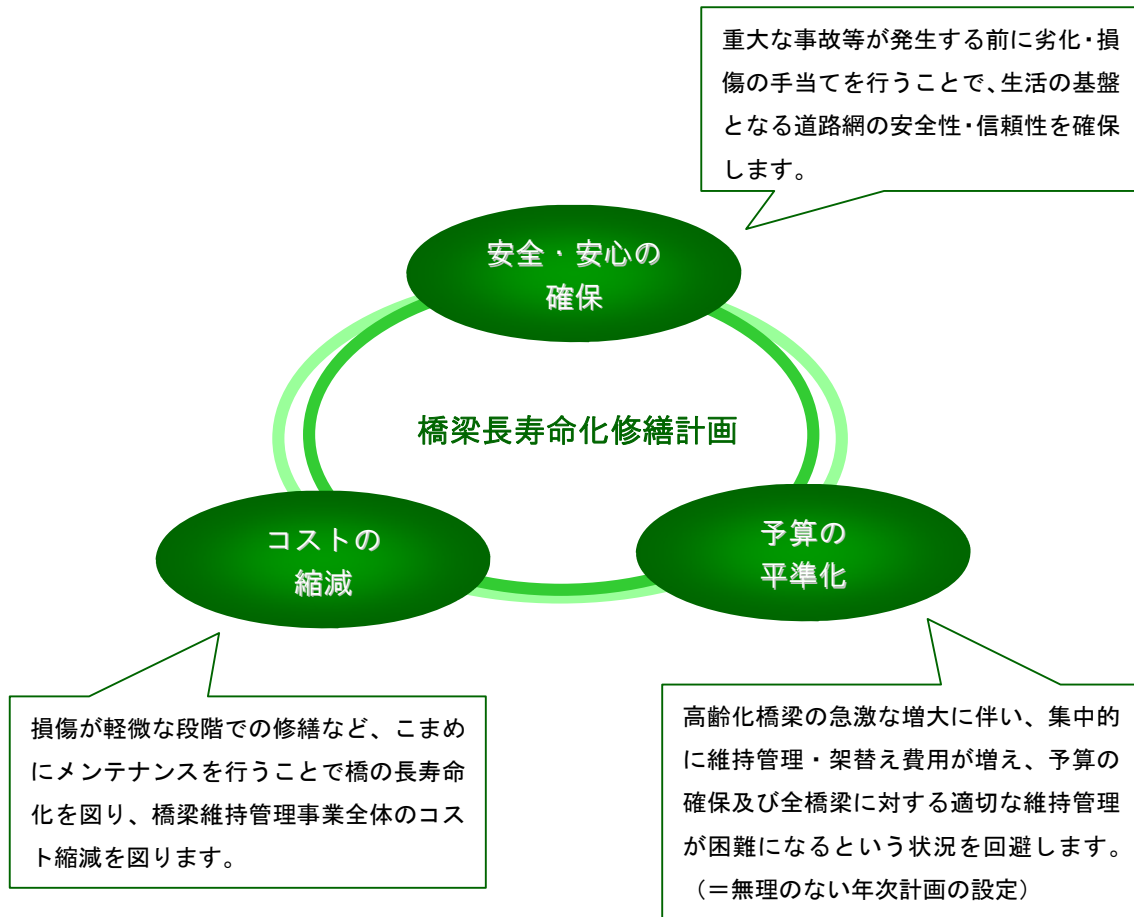
○ 白馬村管理橋梁の架設年度分布



2) 目的

既設構造物のメンテナンスに対し世論の関心が高くなってきている現在、財政状況に制約がある中で、今後増大する橋梁の高齢化・老朽化に対し、効率的かつ合理的に維持管理を実施していくことが強く求められています。

そこで「橋梁長寿命化修繕計画」の策定により、理想的な維持管理体制の実現を目指します。



白馬村では、平成23年度（2011年度）に第1期計画を策定してから、現在に至るまで計画的に維持管理を実施してきました。

第2期計画では、平成29年度（2017年度）までに実施した近接目視による橋梁定期点検の結果に基づき、第1期計画の見直しを行います。

2. 健全度の把握

1) 損傷状況の把握の手法

第1期計画以前は、重大な損傷が生じてから対策を講じる「対症的」な修繕および架け替えを行っていました。

しかし、今後急速に増大する橋梁の高齢化・老朽化に伴い、増大する維持管理費や高まる安全性への懸念に対応するためには、計画的な維持管理体制の確立が必要です。まずそのためには、橋梁の現状を把握することが重要となります。

白馬村では、「長野県 道路橋定期点検要領」を用いた橋梁点検を、平成29年度までに全管理橋梁107橋に対して実施しました。

第2期計画では、この定期点検結果を用いて計画の策定を行います。

「長野県 道路橋定期点検要領」とは

平成25年6月に道路法が改正され、平成26年6月には国土交通省より「道路橋定期点検要領」が作成・通知されました。

以前は、橋梁点検における点検手法や健全性の評価方法などは、各自治体の判断に委ねられていましたが、これにより点検手法および健全性の評価方法の統一化が図られました。

そして、同年7月には改正道路法が施行され、5年に1回の「近接目視点検」が義務化されました。

「長野県 道路橋定期点検要領」（平成27年6月）は、「道路橋定期点検要領」に基づいて長野県 建設部が整備した点検要領です。

2) 判定方法

橋梁定期点検では、橋梁の部材毎、またその部材に生じている損傷の種類ごとに以下の4段階にて判定を行います。

○ 橋梁定期点検 健全性の診断区分

I	健全	道路橋の機能に支障が生じていない状態。
II	予防保全段階	道路橋の機能に支障が生じていないが、予防保全の観点から措置を講ずることが望ましい状態。
III	早期措置段階	道路橋の機能に支障が生じる可能性があり、早期に措置を講ずるべき状態。
IV	緊急措置段階	道路橋の機能に支障が生じている、又は生じる可能性が著しく高く緊急に措置を講ずるべき状態。

3. 対象橋梁の長寿命化とコスト縮減に関する基本的な方針

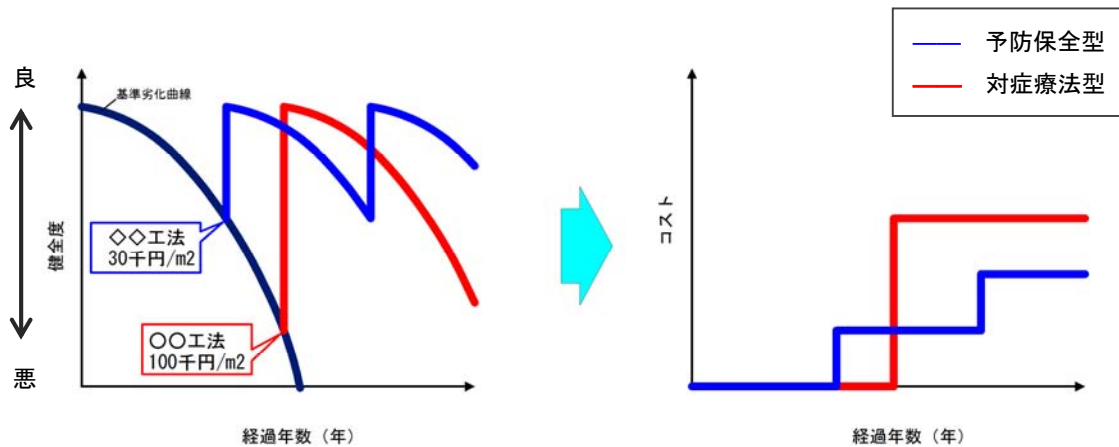
1) 予防保全型維持管理の実施

「予防保全」とは、予め橋梁の劣化の進行を予測し、損傷が重大となる前に維持補修を行う管理方法です。

これに対し、「対症療法」とは、損傷が重大となってから維持補修を行う管理方法です。

「予防保全型」と「対症療法型」の維持管理体制の違いによる効果を表したイメージ図を示します。

○ 維持管理体制の違いによるコスト縮減イメージ



従来の重大な損傷が生じてから対処する「対症療法型」では、大規模な修繕や架け替えが必要となり、工事費用の増大だけでなく、橋梁の寿命が短くなるおそれがあります。また、長期間に及ぶ通行止めが生じることから、道路利用者にも与える影響が大きくなります。

これに対し、損傷が軽微な段階で対処する「予防保全型」では、損傷の早期発見および補修が可能となるため、工事費の縮減だけでなく、橋梁の長寿命化を図ることができます。

第1期計画と同様、「予防保全型」維持管理を実施し、将来的な維持管理費用の縮減を図ります。

2) 優先順位の設定

計画的な修繕・架け替えを行っていくために、対策を行う橋梁の優先順位付けを行います。

順位付けは、橋梁定期点検にて診断した「橋梁の健全度」と、橋の道路条件や環境条件などを考慮した「社会的重要度」から、総合的に判断して決定します。

白馬村は、『傷みの大きな橋』から修繕を行う計画とします。そのなかでも、『集落間連絡道や重要施設への経路上に架かる橋』などといった、架橋条件において重要性が高いと判断した橋から順番に修繕を行う計画としています。

○ 社会的重要度の判定に用いた項目

評価項目	評価区分	備考
路線種別	村道 1 級	
	村道 2 級	
	村道その他	
バス路線	有	
	無	
橋長	50m 以上	
	10m 以上 50m 未満	
	10m 未満	
迂回路の有無	有	
	無	
添架物	有	
	無	
地元要望	有	重要施設への経路上に架かるなど、橋の架橋条件を評価。
	無	

3) 緊急補修・架け替えの判断

橋梁定期点検にて、判定区分Ⅳ（緊急措置段階）と診断された橋梁は、道路利用者の安全性を損なうおそれがあるため、優先的に緊急補修を行います。

ただし、現段階にて著しい劣化が生じている橋は、補修で延命を図るより、新規に架け替えを行うことで、将来的な維持管理費の低減が見込める場合があります。

本計画では点検結果に基づいて対策内容の判断を行い、より経済的な修繕計画を目指します。

4. 長寿命化修繕計画の対象橋梁

第1期計画（2011年度）では、管理橋梁102橋のうち、54橋に対して計画策定を行いました。

それ以降、未管理橋梁の追加により、第2期計画（2017年度）時点において、白馬村が管理する道路橋（橋長2m以上が対象）は107橋です。

第2期計画では、全管理橋梁である107橋に対して計画策定を行います。

対象橋梁一覧を次ページに示します。

	橋名	路線		橋長 (m)	全幅員 (m)	径間	橋梁 種別	架設年	交差物件		所在地	措置	備考
		種別	名称										
1	佐野沖橋	村道 1級	0101号線	24.7	10.5	1	鋼橋	1996	河川	姫川	神城	修繕	
2	曲沢4号橋	村道 1級	0103号線	9.5	7.8	1	RC橋	1970	河川	曲沢	神城	修繕	
3	深空野7号橋	村道	2104号線	3.0	14.7	1	RC橋	1978	河川	(名称不明)	北城	修繕	
4	大榎2号橋	村道	2202号線	7.6	16.9	1	RC橋	1995	河川	大榎川	北城	修繕	
5	北堰橋	村道 1級	0106号線	2.1	4.9	1	RC橋	1962	河川	(名称不明)	北城	修繕	
6	大榎橋	村道 1級	0106号線	11.0	6.3	1	RC橋	1977	河川	大榎川	北城	修繕	
7	木流4号橋	村道 1級	0106号線	5.0	6.3	1	RC橋	1988	河川	木流川	北城	修繕	
8	向田2号橋	村道 1級	0107号線	2.5	4.2	1	RC橋	1970	河川	(名称不明)	北城	修繕	
9	大榎5号橋	村道 1級	0107号線	10.2	6.2	1	PC橋	1977	河川	大榎川	北城	修繕	
10	大榎6号橋	村道	2201号線	10.4	5.9	1	RC橋	1981	河川	大榎川	北城	修繕	
11	南沖橋	村道 2級	0201号線	28.8	8.2	1	鋼橋	1996	河川	姫川	神城	修繕	
12	谷地川橋	村道 2級	0201号線	17.3	13.2	1	RC橋	1995	河川	谷地川	神城	修繕	
13	下河原大橋	村道 2級	0203号線	53.8	6.2	2	PC橋	1987	河川	姫川	北城	修繕	
14	蕨平橋	村道 2級	0204号線	38.2	5.8	2	RC橋	1970	河川	姫川	北城	修繕	
15	水神宮橋	村道 2級	0206号線	150.0	7.5	4	鋼橋	1981	河川	姫川	北城	修繕	
16	菅沢橋	村道 2級	0206号線	21.8	5.8	1	鋼橋	1972	河川	菅沢	北城	修繕	
17	久保頭橋	村道 2級	0206号線	12.5	4.8	1	PC橋	1963	河川	菅沢川	北城	修繕	
18	中込橋	村道 2級	0206号線	13.5	5.7	1	PC橋	1981	河川	菅沢川	北城	修繕	
19	姫川通橋	村道 2級	0208号線	65.0	4.8	1	鋼橋	1971	河川	姫川	北城	修繕	
20	清水沢橋	村道 2級	0211号線	5.9	5.4	1	RC橋	1963	河川	(名称不明)	北城	修繕	
21	伊勢宮橋	村道	2201号線	13.7	11	1	PC橋	1989	河川	大榎川	北城	修繕	
22	深空野9号橋	村道 2級	0213号線	2.8	7.4	1	RC橋	1974	河川	(名称不明)	北城	修繕	
23	屋代沢1号橋	村道 2級	0216号線	3.5	3.8	1	RC橋	1973	河川	屋代沢	神城	修繕	
24	鳴沢4号橋	村道 2級	0216号線	7.2	4	1	鋼橋	1972	河川	鳴沢	神城	修繕	
25	滝沢橋	村道 2級	0218号線	11.8	5.2	1	鋼橋	1981	河川	滝沢	神城	修繕	
26	三幸橋	村道	1009号線	11.4	5.8	1	PC橋	1981	河川	谷地川	神城	修繕	
27	田頭橋	村道	1010号線	22.7	5.2	1	鋼橋	1977	河川	姫川	神城	修繕	
28	小谷地川橋	村道	1022号線	3.5	8	1	RC橋	1984	河川	小谷地川	神城	修繕	
29	小谷地川2号	村道	1024号線	3.5	10	1	RC橋	1973	河川	小谷地川	神城	修繕	
30	大左右橋	村道	1028号線	10.0	4.1	1	RC橋	1970	河川	(名称不明)	神城	修繕	
31	木流6号橋	村道	1042号線	3.5	9.8	1	RC橋	2004	河川	(名称不明)	北城	修繕	
32	船山橋	村道	1124号線	16.5	8.2	1	PC橋	1997	河川	大榎川	北城	修繕	
33	赤坂橋	村道	1057号線	30.2	5.2	1	PC橋	1980	河川	姫川	神城	修繕	
34	姫川橋	村道	1058号線	28.5	10.7	1	鋼橋	1995	河川	姫川	神城	修繕	
35	境橋	村道	1062号線	22.4	5.2	1	鋼橋	1977	河川	姫川	神城	修繕	
36	大川橋	村道	1082号線	28.5	12	1	鋼橋	1994	河川	姫川	神城	修繕	
37	屋代沢3号橋	村道	1090号線	4.0	5.5	1	RC橋	1997	河川	屋代沢	神城	修繕	
38	子安橋	村道	1093号線	4.0	4.6	1	RC橋	1976	河川	(名称不明)	神城	修繕	
39	佐野南沖橋	村道	1094号線	15.0	5.2	1	鋼橋	1988	河川	姫川	神城	修繕	
40	鳴沢2号橋	村道	2002号線	8.3	3.6	1	RC橋	1974	河川	鳴沢	神城	修繕	
41	鳴沢1号橋	村道	2002号線	8.3	3.6	2	RC橋	1978	河川	鳴沢	神城	修繕	
42	屋代沢2号橋	村道	2008号線	6.9	2.3	2	RC橋	1970	河川	屋代沢	神城	修繕	
43	犬川3号橋	村道	2029号線	16.4	2.5	3	鋼橋	1974	河川	犬川	神城	修繕	
44	深空野11号	村道	2102号線	2.0	3.8	1	RC橋	1970	河川	(名称不明)	北城	修繕	
45	小二枚田橋	村道	2111号線	2.5	3	1	RC橋	1981	河川	(名称不明)	北城	修繕	
46	大榎3号橋	村道	2144号線	6.4	3.9	1	RC橋	1981	河川	大榎川	北城	修繕	
47	大榎1号橋	村道	2154号線	8.0	9	1		1980	河川	大榎川	北城	修繕	
48	深空野12号	村道	2164号線	3.2	4.2	1	RC橋	1981	河川	(名称不明)	北城	修繕	
49	深空野4号橋	村道	2169号線	4.0	5	1	RC橋	1981	河川	(名称不明)	北城	修繕	
50	深空野13号	村道	2169号線	2.9	4.9	1	RC橋	1981	河川	(名称不明)	北城	修繕	
51	深空野5号橋	村道	2170号線	2.3	3.8	1	RC橋	1981	河川	(名称不明)	北城	修繕	
52	深空野6号橋	村道	2170号線	3.6	3.8	1	RC橋	1981	河川	(名称不明)	北城	修繕	
53	深空野10号	村道	2182号線	3.0	4.9	1	RC橋	1980	河川	(名称不明)	北城	修繕	
54	深空野14号	村道	2183号線	3.1	4.7	1	RC橋	1981	河川	(名称不明)	北城	修繕	
55	深空野15号	村道	2184号線	2.3	3.8	1	RC橋	1980	河川	(名称不明)	北城	修繕	
56	明賀橋	村道	3008号線	5.7	4	1	RC橋	1981	河川	(名称不明)	北城	修繕	
57	小又川1号橋	村道	3016号線	3.0	10.2	1	RC橋	1981	河川	(名称不明)	北城	修繕	

	橋名	路線		橋長 (m)	全幅員 (m)	径間	橋梁 種別	架設年	交差物件	所在地	措置	備考
		種別	名称									
58	小又川2号橋	村道	3016号線	2.0	5	1	RC橋	1977	河川 (名称不明)	北城	修繕	
59	薪寄橋	村道	3054号線	30.0	4.8	1	PC橋	1985	河川 楠川	北城	修繕	
60	高校上橋	村道	3105号線	2.5	3.9	1	RC橋	1987	河川 (名称不明)	北城	修繕	
61	木流2号橋	村道	3105号線	2.5	4.5	1	RC橋	1988	河川 (名称不明)	北城	修繕	
62	大櫓7号橋	村道	2149号線	4.8	4.3	1	RC橋	1981	河川 大櫓川	北城	修繕	
63	白馬大橋	村道1級	0105号線	140.0	12.7	4	鋼橋	1986	河川 松川	北城	修繕	
64	大櫓4号橋	村道	2194号線	9.5	7.2	1	PC橋	1981	河川 大櫓川	北城	修繕	
65	松川北分離橋	村道	3142号線	7.6	5.9	2	RC橋	1932	河川 (名称不明)	北城	修繕	
66	松川北分離歩	村道	3142号線	8.6	3.3	1	PC橋	1994	河川 (名称不明)	北城	修繕	
67	楠川橋	村道	3143号線	26.0	8.2	1	PC橋	2014	河川 楠川	北城	修繕	
68	二枚田橋	村道	2129号線	10.5	8	1	PC橋	1991	河川 大櫓川	北城	修繕	
69	森上跨線橋	村道2級	0206号線	13.5	10.75	1	PC橋	1992	鉄道 JR大糸線	北城	修繕	
70	海道沢橋	村道1級	0102号線	13.7	9.2	1	PC橋	1994	河川 海道沢	神城	修繕	
71	大左右2号橋	村道	1108号線	8.7	5.7	1	RC橋	1990	河川 谷地川	神城	修繕	
72	赤沢1号橋	村道	3102号線	16.0	3.4	1	鋼橋	1993	河川 楠川	北城	修繕	
73	赤沢2号橋	村道	3102号線	10.0	3.8	1	RC橋	1981	河川 楠川	北城	修繕	
74	細野橋	村道1級	0105号線	14.0	15.8	1	PC橋	1993	河川 大櫓川	北城	修繕	
75	大櫓10号橋	村道	2207号線	11.0	6.2	1	PC橋	1994	河川 大櫓川	北城	修繕	
76	おおべえし橋	村道	2147号線	18.2	4.24	1	鋼橋	1995	道路 村道	北城	修繕	
77	やちはら橋	村道	2203号線	64.0	9.2	2	鋼橋	1995	河川 大櫓川	北城	修繕	
78	谷地原下橋	村道	2203号線	11.5	6.2	1	RC橋	1995	河川 大櫓川	北城	修繕	
79	咲花橋	村道	2203号線	10.0	13.2	1	PC橋	1981	河川 大櫓川	北城	修繕	
80	飯森1号橋	村道	1118号線	5.0	15.1	1	RC橋	1996	道路 (名称不明)	神城	修繕	
81	飯森2号橋	村道	1058号線	4.0	18.1	1	RC橋	1996	道路 (名称不明)	神城	修繕	
82	小谷地川3号	村道	1120号線	5.1	8.1	1	RC橋	1991	河川 小谷地川	神城	修繕	
83	鳴沢橋	村道	1098号線	10.0	5.2	1	PC橋	1991	河川 鳴沢川	神城	修繕	
84	小谷地川4号	村道1級	0102号線	4.4	9.3	1	RC橋	1981	河川 小谷地川	神城	修繕	
85	税地橋	村道	3149号線	17.7	12	1	PC橋	1995	河川 谷地川	神城	修繕	
86	白馬マルチク	村道1級	0105号線	111.6	12.8	5	PC橋	1994	河川 平川	北城	修繕	
87	中小田原橋	村道	3149号線	12.7	12	1	PC橋	1996	河川 小田原沢	神城	修繕	
88	上小田原橋	村道	3149号線	71.6	12	2	PC橋	1996	河川 小田原沢	神城	修繕	
89	柳林橋	村道	1124号線	3.1	9	1	RC橋	2004	河川 (名称不明)	北城	修繕	
90	奈良井橋	村道	2255号線	22.6	5.7	1	鋼橋	2002	河川 姫川	神城	修繕	
91	内川橋	村道	3140号線	35.5	5.7	1	鋼橋	1982	河川 姫川	北城	修繕	
92	松川大橋	村道	1124号線	130.0	9.2	3	PC橋	2009	河川 松川	北城	修繕	
93	地藏免橋	村道	2026号線	5.6	9.3	1	RC橋	2007	河川 曲沢	神城	修繕	
94	田ノ頭橋	村道	2026号線	4.5	12.3	1	RC橋	2007	河川 タクガ入沢	神城	修繕	
95	タクガ沢橋	村道	2039号線	4.5	5.1	1	PC橋	1988	河川 タクガ沢	神城	修繕	
96	下小田原橋	村道	3149号線	5.1	11.1	1	RC橋	1996	道路 農道	神城	修繕	
97	犬川橋	村道	1115号線	16.5	4.5	1	鋼橋	1978	河川 犬川	神城	修繕	
98	瀬戸橋	村道	3091号線	14.6	7	1	RC橋	1978	河川 楠川	北城	修繕	
99	大櫓8号橋	村道	2138号線	8.8	3.8	1	RC橋	1988	河川 大櫓川	北城	修繕	
100	真畔小橋	村道	3134号線	3.0	2.9	1	木橋	1972	河川 (名称不明)	北城	修繕	
101	滝沢2号橋	村道2級	0216号線	8.5	1.9	1	鋼橋	2013	河川 滝沢	神城	修繕	
102	こけいど橋	村道	1041号線	7.5	4.6	1	鋼橋	1981	河川 (名称不明)	北城	修繕	
103	木流5号橋	村道	1043号線	3.6	1.9	1	木橋	1981	河川 (名称不明)	北城	修繕	
104	深空橋	村道	1056号線	94.6	1.65	1	鋼橋	1980	河川 姫川	北城	修繕	
105	與惣司橋	村道	1093号線	10.5	2.6	1	鋼橋	1972	河川 姫川	神城	修繕	
106	木流3号橋	村道	3111号線	4.0	2.5	1	木橋	1972	河川 木流川	北城	修繕	
107	諏訪神社前橋	村道	2148号線	3.0	2.5	1	RC橋	1968	河川 (名称不明)	北城	修繕	

5. 長寿命化修繕計画による効果

今後50年間において、橋梁長寿命化修繕計画の策定および施策によるコスト削減効果は以下のとおりです。

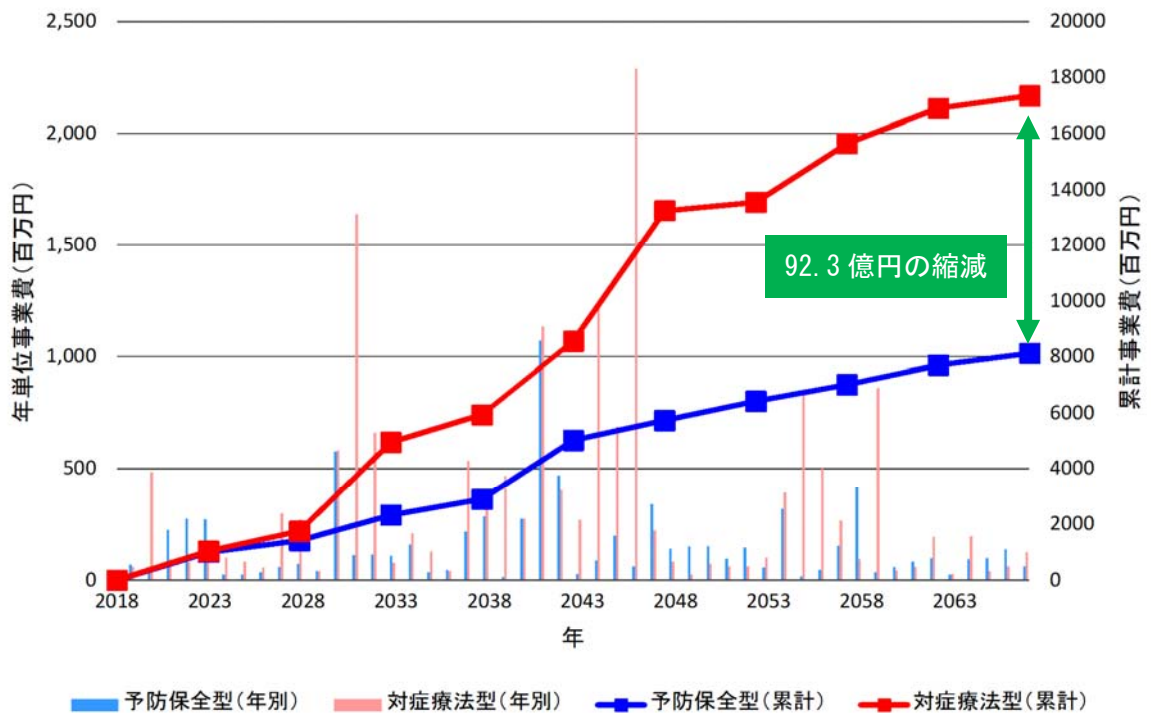
予防保全型の維持管理を行った場合、従来の対症療法型維持管理に比べ、50年後には、92.3億円のコスト削減効果が見込めます。

○ 計画策定および施策の効果

《50年後の効果》

対症療法型	173.5 億円
— 予防保全型	81.2 億円
効果	92.3 億円

※1 効果百分率の計算 = (効果) ÷ (対症療法型累計) × 100



【様式1-2】

6. 対象橋梁ごとの概ねの次回点検時期及び修繕内容・時期又は架替時期

※ 対策内容は計画初年度より直近10年分を示します。

※ 表中の橋梁は、優先順位が高い順に並べています。

橋梁名	道路種別	路線名	橋長(m)	架設年度	供用年数	最新点検年次	対策の内容・時期(年度)									
							2019	2020	2021	2022	2023	2024	2025	2026	2027	2028
年度別事業費累計(千円)							53,361	50,025	54,970	49,776	55,192	49,306	51,880	51,193	49,776	48,680
姫川通橋	村道	0208号線	65.0	1971	48	H29	設計 4,844	舗・桁・下 43,060		点検					点検	
上小田原橋	村道	3149号線	71.6	1996	23	H29	設計 6,000		桁・下 26,502	点検	舗 44,882				点検	
木流2号橋	村道	3105号線	2.5	1988	31	H29	設計 2,550		舗・桁・下 950	点検					点検	
薪寄橋	村道	3054号線	30.0	1985	34	H29	設計 4,159		点検	舗 6,375	桁・下 7,535				点検	
犬川3号橋	村道	2029号線	16.4	1974	45	H29	設計 3,907		点検	桁・下 3,935	舗 5,422				点検	
久保頭橋	村道	0206号線	12.5	1963	56	H29	設計 3,673		点検		桁・下 4,120	舗 8,670			点検	
中込橋	村道	0206号線	13.5	1981	38	H29	設計 3,081		点検		舗・桁・下 11,100				点検	
瀬戸橋	村道	3091号線	14.6	1978	41	H29	設計 4,086		点検			舗・桁・下 11,480			点検	
大左右橋	村道	1028号線	10.0	1970	49	H29	設計 3,149		点検			舗・桁・下 10,080			点検	
境橋	村道	1062号線	22.4	1977	42	H28	設計 3,525		点検			舗・桁・下 5,950	点検			
田頭橋	村道	1010号線	22.7	1977	42	H28	設計 3,681		点検			舗・桁・下 6,300	点検			
犬川橋	村道	1115号線	16.5	1978	41	H29	設計 3,822		点検			舗・桁・下 9,400			点検	
松川北分離橋	村道	3142号線	7.6	1932	87	H29		設計 3,671		点検			舗・桁・下 7,500	点検		
三幸橋	村道	1009号線	11.4	1981	38	H29		設計 3,294		点検			舗・桁・下 5,150	点検		
大櫓2号橋	村道	2202号線	7.6	1995	24	H29			設計 4,115	点検			舗・桁・下 9,530	点検		
大櫓3号橋	村道	2144号線	6.4	1981	38	H29			設計 3,133	点検			舗・桁・下 4,080	点検		
深空野11号橋	村道	2102号線	2.0	1970	49	H29			設計 2,787	点検			舗・桁・下 1,450	点検		
こけいど橋	村道	1041号線	7.5	1981	38	H29				点検		設計 2,937		点検	舗・桁・下 10,200	
滝沢橋	村道	0218号線	11.8	1981	38	H29				点検		設計 4,110		点検	舗・桁・下 11,450	
屋代沢2号橋	村道	2008号線	6.9	1970	49	H29				点検		設計 2,592		点検	舗・桁・下 2,550	
明賀橋	村道	3008号線	5.7	1981	38	H29				点検		設計 2,252		点検	桁・下 1,650	
與惣司橋	村道	1093号線	10.5	1972	47	H29				点検		設計 2,354		点検	桁 6,830	
真畔小橋	村道	3134号線	3.0	1972	47	H29				点検			設計 3,000	点検	架替 8,000	
木流3号橋	村道	3111号線	4.0	1972	47	H29				点検			設計 3,000	点検	架替 8,000	
白馬大橋	村道	0105号線	140.0	1986	33	H29				点検				点検		
蕨平橋	村道	0204号線	38.2	1970	49	H28				点検				点検		
下河原大橋	村道	0203号線	53.8	1987	32	H29				点検				点検		
佐野沖橋	村道	0101号線	24.7	1996	23	H28				点検				点検		
菅沢橋	村道	0206号線	21.8	1972	47	H29				点検				点検		
細野橋	村道	0105号線	14.0	1993	26	H29				点検				点検		
谷地川橋	村道	0201号線	17.3	1995	24	H29				点検				点検		
曲沢4号橋	村道	0103号線	9.5	1970	49	H29				点検				点検		
小谷地川4号橋	村道	0102号線	4.4	1981	38	H29				点検				点検		
飯森2号橋	村道	1058号線	4.0	1996	23	H29				点検				点検		
向田2号橋	村道	0107号線	2.5	1970	49	H29				点検				点検		
北堰橋	村道	0106号線	2.1	1962	57	H29				点検				点検		

橋梁名	道路種別	路線名	橋長(m)	架設年度	供用年数	最新点検年次	対策の内容・時期(年度)									
							2019	2020	2021	2022	2023	2024	2025	2026	2027	2028
南沖橋	村道	0201号線	28.8	1996	23	H28			点検					点検		
姫川橋	村道	1058号線	28.5	1995	24	H28			点検					点検		
大川橋	村道	1082号線	28.5	1994	25	H29				点検					点検	
楠川橋	村道	3143号線	26.0	2014	5	H29				点検					点検	
鳴沢1号橋	村道	2002号線	8.3	1978	41	H29				点検					点検	
小谷地川2号橋	村道	1024号線	3.5	1973	46	H29				点検					点検	
清水沢橋	村道	0211号線	5.9	1963	56	H29				点検					点検	
深空野9号橋	村道	0203号線	2.8	1974	45	H29				点検					点検	
森上跨線橋	村道	0206号線	13.5	1992	27	H28			点検					点検		
鳴沢4号橋	村道	0216号線	7.2	1972	47	H29				点検					点検	
飯森1号橋	村道	1118号線	5.0	1996	23	H29				点検					点検	
税地橋	村道	3149号線	17.7	1995	24	H29				点検					点検	
おおべえし橋	村道	2147号線	18.2	1995	24	H28			点検					点検		
赤沢2号橋	村道	3102号線	10.0	1981	38	H29				点検					点検	
海道沢橋	村道	0102号線	13.7	1994	25	H29				点検					点検	
内川橋	村道	3140号線	35.5	1982	37	H29				点検					点検	
深空橋	村道	1056号線	94.6	1980	39	H29				点検					点検	
赤坂橋	村道	1057号線	30.2	1980	39	H29				点検					点検	
船山橋	村道	1124号線	16.5	1997	22	H29				点検					点検	
鳴沢2号橋	村道	2002号線	8.3	1974	45	H29				点検					点検	
大櫓6号橋	村道	2201号線	10.4	1981	38	H29				点検					点検	
大櫓8号橋	村道	2138号線	8.8	1988	31	H29				点検					点検	
下小田原橋	村道	3149号線	5.1	1996	23	H29				点検					点検	
大櫓7号橋	村道	2149号線	4.8	1981	38	H29				点検					点検	
小谷地川橋	村道	1022号線	3.5	1984	35	H29				点検					点検	
木流6号橋	村道	1042号線	3.5	2004	15	H29				点検					点検	
柳林橋	村道	1124号線	3.1	2004	15	H29				点検					点検	
深空野7号橋	村道	2104号線	3.0	1978	41	H29				点検					点検	
深空野10号橋	村道	2182号線	3.0	1980	39	H29				点検					点検	
高校上橋	村道	3105号線	2.5	1987	32	H29				点検					点検	
屋代沢3号橋	村道	1090号線	4.0	1997	22	H29				点検					点検	
屋代沢1号橋	村道	0216号線	3.5	1973	46	H29				点検					点検	
佐野南沖橋	村道	1094号線	15.0	1988	31	H29				点検					点検	
松川大橋	村道	1124号線	130.0	2009	10	H29				点検					点検	
タクガ沢橋	村道	2039号線	4.5	1988	31	H29				点検					点検	
地藏免橋	村道	2026号線	5.6	2007	12	H29				点検					点検	
子安橋	村道	1093号線	4.0	1976	43	H29				点検					点検	
深空野4号橋	村道	2169号線	4.0	1981	38	H29				点検					点検	
深空野12号橋	村道	2164号線	3.2	1981	38	H29				点検					点検	
諏訪神社前橋	村道	2148号線	3.0	1968	51	H29				点検					点検	
二枚田橋	村道	2129号線	10.5	1991	28	H29				点検					点検	
咲花橋	村道	2203号線	10.0	1981	38	H29				点検					点検	
大櫓4号橋	村道	2194号線	9.5	1981	38	H29				点検					点検	

橋梁名	道路種別	路線名	橋長(m)	架設年度	供用年数	最新点検年次	対策の内容・時期(年度)									
							2019	2020	2021	2022	2023	2024	2025	2026	2027	2028
小谷地川3号橋	村道	1120号線	5.1	1991	28	H29				点検					点検	
深空野13号橋	村道	2169号線	2.9	1981	38	H29				点検					点検	
谷地原下橋	村道	2203号線	11.5	1995	24	H29				点検					点検	
大櫓10号橋	村道	2207号線	11.0	1994	25	H29				点検					点検	
松川北分離歩道橋	村道	3142号線	8.6	1994	25	H29				点検					点検	
木流5号橋	村道	1043号線	3.6	1981	38	H29				点検					点検	
深空野14号橋	村道	2183号線	3.1	1981	38	H29				点検					点検	
赤沢1号橋	村道	3102号線	16.0	1993	26	H29				点検					点検	
大櫓5号橋	村道	0107号線	10.2	1977	42	H29				点検					点検	
奈良井橋	村道	2255号線	22.6	2002	17	H29				点検					点検	
中小田原橋	村道	3149号線	12.7	1996	23	H29				点検					点検	
大左右2号橋	村道	1108号線	8.7	1990	29	H29				点検					点検	
滝沢2号橋	村道	0216号線	8.5	2013	6	H29				点検					点検	
鳴沢橋	村道	1098号線	10.0	1991	28	H29				点検					点検	
大櫓1号橋	村道	2154号線	8.0	1980	39	H29				点検					点検	
田ノ頭橋	村道	2026号線	4.5	2007	12	H29				点検					点検	
深空野6号橋	村道	2170号線	3.6	1981	38	H29				点検					点検	
小又川1号橋	村道	3016号線	3.0	1981	38	H29				点検					点検	
小二枚田橋	村道	2111号線	2.5	1981	38	H29				点検					点検	
深空野5号橋	村道	2170号線	2.3	1981	38	H29				点検					点検	
深空野15号橋	村道	2184号線	2.3	1980	39	H29				点検					点検	
小又川2号橋	村道	3016号線	2.0	1977	42	H29				点検					点検	
大櫓橋	村道	0106号線	11.0	1977	42	H26	点検					点検				
木流4号橋	村道	0106号線	5.0	1988	31	H26	点検					点検				
水神宮橋	村道	0206号線	150.0	1981	38	H26	点検					点検				
伊勢宮橋	村道	2201号線	13.7	1989	30	H26	点検					点検				
やちはら橋	村道	2203号線	64.0	1995	24	H28			点検					点検		
白馬オリンピック大橋	村道	0105号線	111.6	1994	25	H28			点検					点検		

<凡 例>

点検	橋梁定期点検
架替	架け替え
設計	補修(必要に応じて補強)工事の設計
舗	橋面工(舗装・伸縮装置・高欄・地覆・排水装置)の補修
桁	橋体工(主桁・横桁・床版・支承)の補修
下	下部工(橋台・橋脚)の補修
舗・桁・下	橋面工、橋体工、下部工の補修
桁・下	橋面工、下部工の補修