

白馬村  
橋梁長寿命化修繕計画  
(第2期)

平成30年3月

令和5年1月 改定

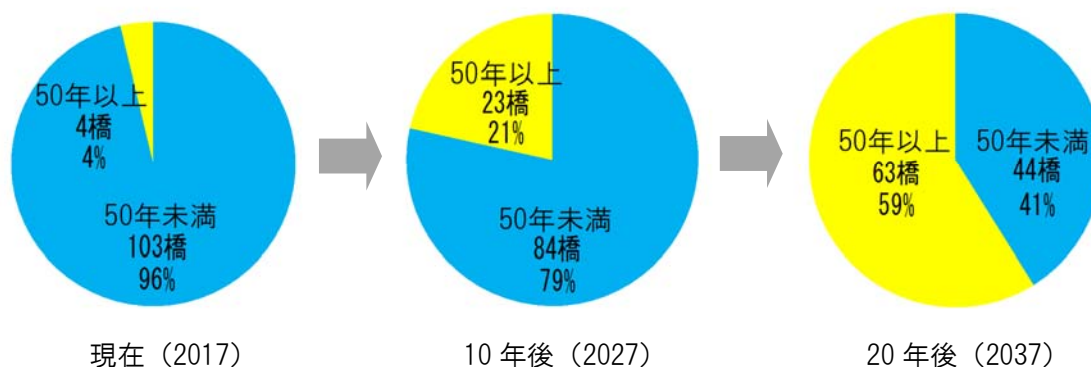
白馬村  
建設課

# 1. 長寿命化修繕計画の目的

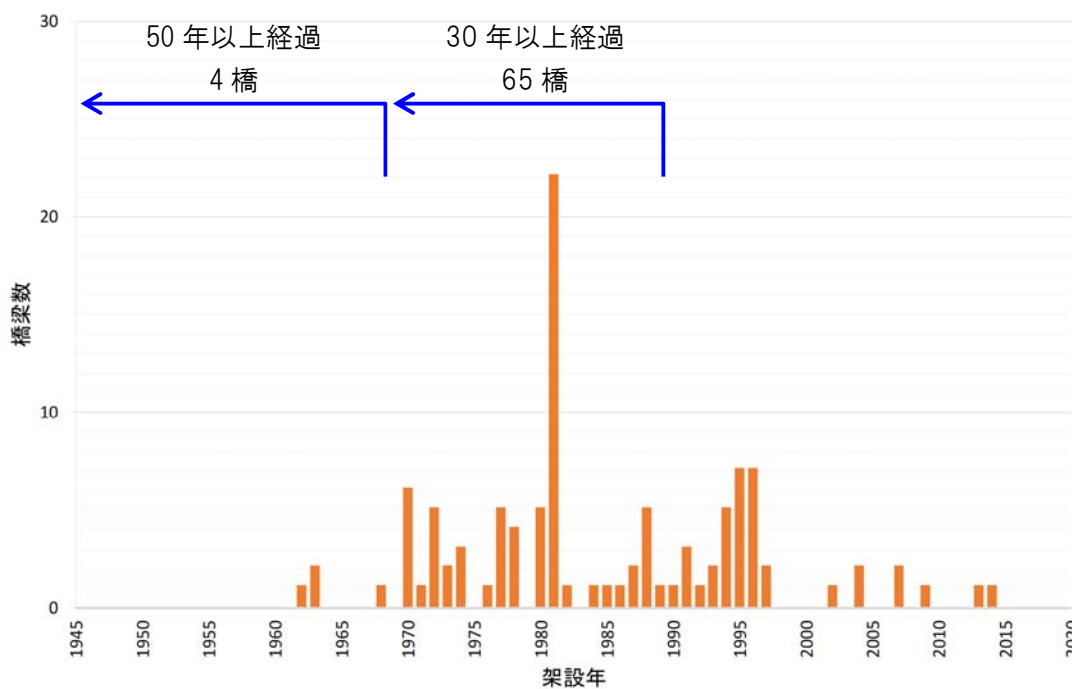
## 背景

白馬村が管理する道路橋は、平成30（2018）年3月1日現在107橋です。  
 （ただし、橋長2m未満を除きます）  
 一般的に、建設されてから50年以上経過した橋梁は、高齢化橋梁といわれます。  
 白馬村が管理する道路橋は、高度経済成長期（1960～70年代）以降に建設されたものが多く、平成29（2017）年現在、高齢化橋梁は4橋あります。

### ◆ 建設後50年以上の道路橋の推移



### ◆ 白馬村管理橋梁の架設年度分布

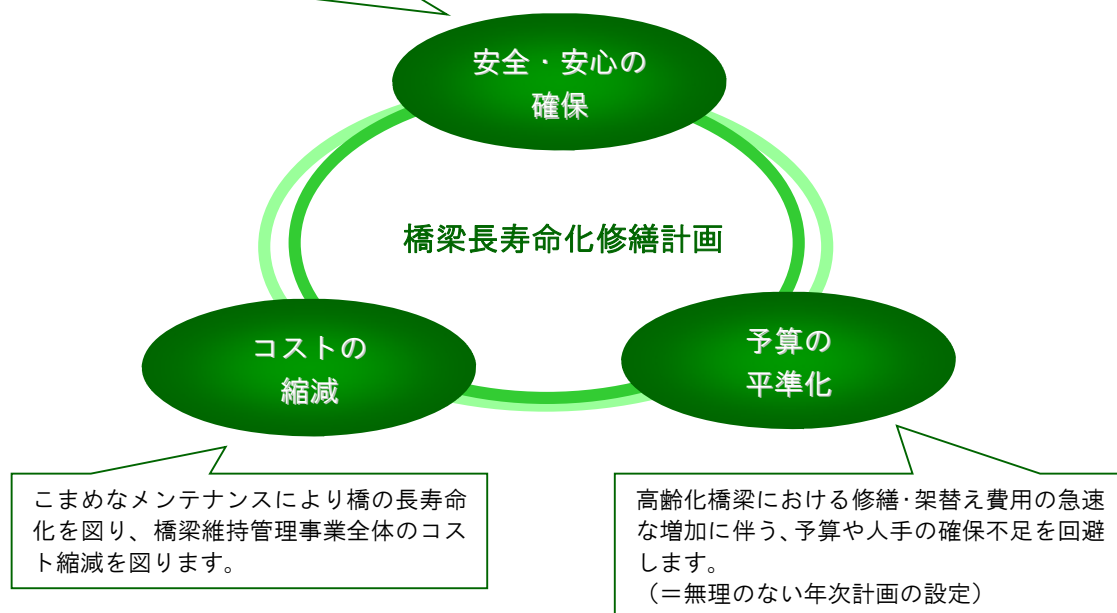


## 目 的

急速に増大する橋梁の高齢化・老朽化に対し、財政状況に制約があるなかでも効率的かつ合理的に維持管理を実施していくことが強く求められています。

そこで「橋梁長寿命化修繕計画」の策定により、理想的な維持管理体制の実現を目指します。

重大な事故等が発生する前に劣化・損傷の手当てを行います。  
生活の基盤となる道路網の安全性・信頼性を確保します。



## 老朽化対策の基本方針

白馬村では定期点検による状態把握を行うとともに、健全性が損なわれている橋は「補修工事」を基本とした対策により、健全性の回復に努めます。

ただし、例えば大きく損傷した小規模橋梁等では、「補修工事」に比べ「架替工事」が安価となる場合があります。そのような場合には「架替工事」を採用するなど、よりコスト縮減が可能な方法で橋の健全性及び交通網の安全性確保に努めます。

白馬村では、平成23（2011）年度に第1期 橋梁長寿命化修繕計画を策定してから、現在に至るまで計画的に修繕を実施してきました。

今回、第2期計画では全管理橋梁107橋を対象としています。

第1期計画後に行った最新の橋梁定期点検結果に基づき、第1期計画の見直しを行います。

## 計 画 期 間

今回第2期計画では、平成31（令和元）年4月～令和10年3月の10年における具体的な維持管理計画を策定します。

## 2. 計画対象橋梁

第2期計画では、全管理橋梁である107橋を計画策定の対象とします。

### ◆ 橋梁一覧表 (1/3)

※架設年度については、架設後長期間経過している橋梁があることから、西暦表示としています。

	橋梁 番号	橋名	路線		橋長 (m)	全幅員 (m)	架設年	交差物件		所在地
			種別	名称						
1	2	佐野沖橋	村道 1級	0101号線	24.7	10.5	1996	河川	姫川	神城
2	3	曲沢4号橋	村道 1級	0103号線	9.5	7.8	1970	河川	曲沢	神城
3	6	深空野7号橋	村道	2104号線	3.0	14.7	1978	河川	(名称不明)	北城
4	8	大櫓2号橋	村道	2202号線	7.6	16.9	1995	河川	大櫓川	北城
5	11	北堰橋	村道 1級	0106号線	2.1	4.9	1962	河川	(名称不明)	北城
6	12	大櫓橋	村道 1級	0106号線	11.0	6.3	1977	河川	大櫓川	北城
7	13	木流4号橋	村道 1級	0106号線	5.0	6.3	1988	河川	木流川	北城
8	14	向田2号橋	村道 1級	0107号線	2.5	4.2	1970	河川	(名称不明)	北城
9	15	大櫓5号橋	村道 1級	0107号線	10.2	6.2	1977	河川	大櫓川	北城
10	16	大櫓6号橋	村道	2201号線	10.4	5.9	1981	河川	大櫓川	北城
11	17	南沖橋	村道 2級	0201号線	28.8	8.2	1996	河川	姫川	神城
12	18	谷地川橋	村道 2級	0201号線	17.3	13.2	1995	河川	谷地川	神城
13	24	下河原大橋	村道 2級	0203号線	53.8	6.2	1987	河川	姫川	北城
14	25	蕨平橋	村道 2級	0204号線	38.2	5.8	1970	河川	姫川	北城
15	26	水神宮橋	村道 2級	0206号線	150.0	7.5	1981	河川	姫川	北城
16	27	菅沢橋	村道 2級	0206号線	21.8	5.8	1972	河川	菅沢	北城
17	28	久保頭橋	村道 2級	0206号線	12.5	4.8	1963	河川	菅沢川	北城
18	29	中込橋	村道 2級	0206号線	13.5	5.7	1981	河川	菅沢川	北城
19	30	姫川通橋	村道 2級	0208号線	65.0	4.8	1971	河川	姫川	北城
20	31	清水沢橋	村道 2級	0211号線	5.9	5.4	1963	河川	(名称不明)	北城
21	32	伊勢宮橋	村道	2201号線	13.7	11	1989	河川	大櫓川	北城
22	34	深空野9号橋	村道 2級	0213号線	2.8	7.4	1974	河川	(名称不明)	北城
23	36	屋代沢1号橋	村道 2級	0216号線	3.5	3.8	1973	河川	屋代沢	神城
24	37	鳴沢4号橋	村道 2級	0216号線	7.2	4	1972	河川	鳴沢	神城
25	38	滝沢橋	村道 2級	0218号線	11.8	5.2	1981	河川	滝沢	神城
26	39	三幸橋	村道	1009号線	11.4	5.8	1981	河川	谷地川	神城
27	40	田頭橋	村道	1010号線	22.7	5.2	1977	河川	姫川	神城
28	41	小谷地川橋	村道	1022号線	3.5	8	1984	河川	小谷地川	神城
29	42	小谷地川2号橋	村道	1024号線	3.5	10	1973	河川	小谷地川	神城
30	43	大左右橋	村道	1028号線	10.0	4.1	1970	河川	(名称不明)	神城
31	45	木流6号橋	村道	1042号線	3.5	9.8	2004	河川	(名称不明)	北城
32	47	船山橋	村道	1124号線	16.5	8.2	1997	河川	大櫓川	北城
33	50	赤坂橋	村道	1057号線	30.2	5.2	1980	河川	姫川	神城
34	51	姫川橋	村道	1058号線	28.5	10.7	1995	河川	姫川	神城
35	52	境橋	村道	1062号線	22.4	5.2	1977	河川	姫川	神城
36	55	大川橋	村道	1082号線	28.5	12	1994	河川	姫川	神城
37	57	屋代沢3号橋	村道	1090号線	4.0	5.5	1997	河川	屋代沢	神城
38	58	子安橋	村道	1093号線	4.0	4.6	1976	河川	(名称不明)	神城
39	60	佐野南沖橋	村道	1094号線	15.0	5.2	1988	河川	姫川	神城
40	62	鳴沢2号橋	村道	2002号線	8.3	3.6	1974	河川	鳴沢	神城

## ◆ 橋梁一覽表 (2/3)

	橋梁 番号	橋名	路線		橋長 (m)	全幅員 (m)	架設年	交差物件		所在地
			種別	名称						
41	63	鳴沢1号橋	村道	2002号線	8.3	3.6	1978	河川	鳴沢	神城
42	64	屋代沢2号橋	村道	2008号線	6.9	2.3	1970	河川	屋代沢	神城
43	65	大川3号橋	村道	2029号線	16.4	2.5	1974	河川	大川	神城
44	71	深空野11号橋	村道	2102号線	2.0	3.8	1970	河川	(名称不明)	北城
45	73	小二枚田橋	村道	2111号線	2.5	3	1981	河川	(名称不明)	北城
46	78	大櫓3号橋	村道	2144号線	6.4	3.9	1981	河川	大櫓川	北城
47	79	大櫓1号橋	村道	2154号線	8.0	9	1980	河川	大櫓川	北城
48	86	深空野12号橋	村道	2164号線	3.2	4.2	1981	河川	(名称不明)	北城
49	87	深空野4号橋	村道	2169号線	4.0	5	1981	河川	(名称不明)	北城
50	88	深空野13号橋	村道	2169号線	2.9	4.9	1981	河川	(名称不明)	北城
51	89	深空野5号橋	村道	2170号線	2.3	3.8	1981	河川	(名称不明)	北城
52	90	深空野6号橋	村道	2170号線	3.6	3.8	1981	河川	(名称不明)	北城
53	91	深空野10号橋	村道	2182号線	3.0	4.9	1980	河川	(名称不明)	北城
54	92	深空野14号橋	村道	2183号線	3.1	4.7	1981	河川	(名称不明)	北城
55	93	深空野15号橋	村道	2184号線	2.3	3.8	1980	河川	(名称不明)	北城
56	94	明賀橋	村道	3008号線	5.7	4	1981	河川	(名称不明)	北城
57	99	小又川1号橋	村道	3016号線	3.0	10.2	1981	河川	(名称不明)	北城
58	100	小又川2号橋	村道	3016号線	2.0	5	1977	河川	(名称不明)	北城
59	108	薪寄橋	村道	3054号線	30.0	4.8	1985	河川	楠川	北城
60	113	高校上橋	村道	3105号線	2.5	3.9	1987	河川	(名称不明)	北城
61	114	木流2号橋	村道	3105号線	2.5	4.5	1988	河川	(名称不明)	北城
62	118	大櫓7号橋	村道	2149号線	4.8	4.3	1981	河川	大櫓川	北城
63	119	白馬大橋	村道 1級	0105号線	140.0	12.7	1986	河川	松川	北城
64	123	大櫓4号橋	村道	2194号線	9.5	7.2	1981	河川	大櫓川	北城
65	124	松川北分離橋	村道	3142号線	7.6	5.9	1932	河川	(名称不明)	北城
66	124-2	松川北分離歩道	村道	3142号線	8.6	3.3	1994	河川	(名称不明)	北城
67	125	楠川橋	村道	3143号線	26.0	8.2	2014	河川	楠川	北城
68	126	二枚田橋	村道	2129号線	10.5	8	1991	河川	大櫓川	北城
69	127	森上跨線橋	村道 2級	0206号線	13.5	10.75	1992	鉄道	JR大糸線	北城
70	128	海道沢橋	村道 1級	0102号線	13.7	9.2	1994	河川	海道沢	神城
71	129	大左右2号橋	村道	1108号線	8.7	5.7	1990	河川	谷地川	神城
72	130	赤沢1号橋	村道	3102号線	16.0	3.4	1993	河川	楠川	北城
73	131	赤沢2号橋	村道	3102号線	10.0	3.8	1981	河川	楠川	北城
74	132	細野橋	村道 1級	0105号線	14.0	15.8	1993	河川	大櫓川	北城
75	134	大櫓10号橋	村道	2207号線	11.0	6.2	1994	河川	大櫓川	北城
76	135	おおべえし橋	村道	2147号線	18.2	4.24	1995	道路	村道	北城
77	136	やちはら橋	村道	2203号線	64.0	9.2	1995	河川	大櫓川	北城
78	137	谷地原下橋	村道	2203号線	11.5	6.2	1995	河川	大櫓川	北城
79	138	咲花橋	村道	2203号線	10.0	13.2	1981	河川	大櫓川	北城
80	139	飯森1号橋	村道	1118号線	5.0	15.1	1996	道路	(名称不明)	神城
81	140	飯森2号橋	村道	1058号線	4.0	18.1	1996	道路	(名称不明)	神城
82	141	小谷地川3号橋	村道	1120号線	5.1	8.1	1991	河川	小谷地川	神城
83	142	鳴沢橋	村道	1098号線	10.0	5.2	1991	河川	鳴沢川	神城
84	143	小谷地川4号橋	村道 1級	0102号線	4.4	9.3	1981	河川	小谷地川	神城
85	145	税地橋	村道	3149号線	17.7	12	1995	河川	谷地川	神城

◆ 橋梁一覧表 (3/3)

	橋梁 番号	橋名	路線		橋長 (m)	全幅員 (m)	架設年	交差物件		所在地
			種別	名称						
86	146	白馬利平ック大	村道 1級	0105号線	111.6	12.8	1994	河川	平川	北城
87	147	中小田原橋	村道	3149号線	12.7	12	1996	河川	小田原沢	神城
88	148	上小田原橋	村道	3149号線	71.6	12	1996	河川	小田原沢	神城
89	150	柳林橋	村道	1124号線	3.1	9	2004	河川	(名称不明)	北城
90	151	奈良井橋	村道	2255号線	22.6	5.7	2002	河川	姫川	神城
91	152	内川橋	村道	3140号線	35.5	5.7	1982	河川	姫川	北城
92	153	松川大橋	村道	1124号線	130.0	9.2	2009	河川	松川	北城
93	154	地蔵免橋	村道	2026号線	5.6	9.3	2007	河川	曲沢	神城
94	155	田ノ頭橋	村道	2026号線	4.5	12.3	2007	河川	タクガ入沢	神城
95	156	タクガ沢橋	村道	2039号線	4.5	5.1	1988	河川	タクガ沢	神城
96	157	下小田原橋	村道	3149号線	5.1	11.1	1996	道路	農道	神城
97	158	犬川橋	村道	1115号線	16.5	4.5	1978	河川	犬川	神城
98	159	瀬戸橋	村道	3091号線	14.6	7	1978	河川	楠川	北城
99	161	大櫓8号橋	村道	2138号線	8.8	3.8	1988	河川	大櫓川	北城
100	10	真畔小橋	村道	3134号線	3.0	2.9	1972	河川	(名称不明)	北城
101	35	滝沢2号橋	村道 2級	0216号線	8.5	1.9	2013	河川	滝沢	神城
102	44	こけいど橋	村道	1041号線	7.5	4.6	1981	河川	(名称不明)	北城
103	46	木流5号橋	村道	1043号線	3.6	1.9	1981	河川	(名称不明)	北城
104	49	深空橋	村道	1056号線	94.6	1.65	1980	河川	姫川	北城
105	59	與惣司橋	村道	1093号線	10.5	2.6	1972	河川	姫川	神城
106	115	木流3号橋	村道	3111号線	4.0	2.5	1972	河川	木流川	北城
107	121	諏訪神社前橋	村道	2148号線	3.0	2.5	1968	河川	(名称不明)	北城

### 3. 橋の健全度の把握

#### 橋梁定期点検

白馬村では、橋の劣化・損傷状況を把握するため、「長野県 道路橋定期点検要領」を用いて定期点検を実施しました。

定期点検では、部材単位の健全性と道路橋毎の健全性について、次の4段階区分を用いて診断します。

#### ◆橋梁定期点検 健全性の診断区分

I	健全	道路橋の機能に支障が生じていない状態。
II	予防保全段階	道路橋の機能に支障が生じていないが、予防保全の観点から措置を講ずることが望ましい状態。
III	早期措置段階	道路橋の機能に支障が生じる可能性があり、早期に措置を講ずるべき状態。
IV	緊急措置段階	道路橋の機能に支障が生じている、又は生じる可能性が著しく高く緊急に措置を講ずるべき状態。

#### ◆「長野県 道路橋定期点検要領」とは

平成25年6月に道路法が改正され、平成26年6月には国土交通省より「道路橋定期点検要領」が作成・通知されました。

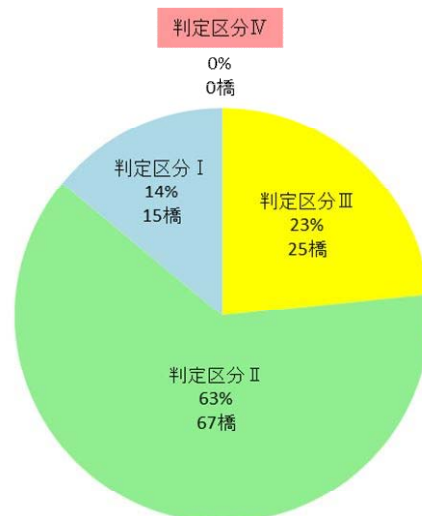
以前は、橋梁点検における点検手法や健全性の評価方法などは、各自治体の判断に委ねられていましたが、これにより点検手法および健全性の評価方法の統一化が図られました。

そして、同年7月には改正道路法が施行され、5年に1回の「近接目視点検」が義務化されました。

「長野県 道路橋定期点検要領」（平成27年6月）は、上記「道路橋定期点検要領」に基づいて長野県 建設部が整備した定期点検要領です。

#### ◆白馬村 最新定期点検結果 まとめ

実施年度	道路橋毎の健全性の診断				合計
	I	II	III	IV	
H26	0	3	1	0	4
H27	0	0	0	0	0
H28	0	8	2	0	10
H29	15	56	22	0	93
合計	15	67	25	0	107



## 4. 費用縮減に関する維持管理方針

### 予 防 保 全 型 維 持 管 理

効率的かつ合理的な維持管理体制の構築と、橋梁維持管理事業にかかるコスト縮減を目的として、維持管理方針を対症療法型から予防保全型へと転換します。

まずは、5年毎に行う法定点検に合わせ、橋梁長寿命化修繕計画も都度見直しを行います。その際、今後50年間におけるライフサイクルコスト算定を行うことにより長期的な維持管理方針を立案するとともに、概ね5年の具体的な短期修繕計画の策定を行います。

これにより、今後10年間におけるメンテナンスコストを1百万程度縮減することを目標とします。

#### ◆ 予防保全型維持管理

##### 予防保全型

予め橋梁の劣化の進行を予測し、損傷が重大となる前に維持補修を行う管理体制を表します。

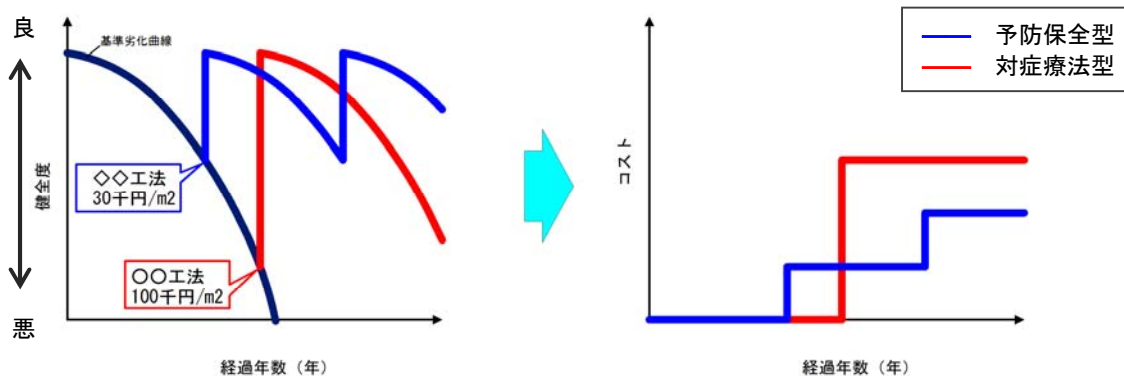
- ・ 損傷の早期発見と対処により、維持管理コストの縮減および橋梁の長寿命化を図ります。

##### 対症療法型

損傷が重大となってから維持補修を行う管理体制を表します。(従来型手法)

- ・ 損傷の晩期発見と対処により、橋梁寿命の短命化のおそれがあります。
- ・ 大規模な修繕工事または架け替えにより、工事費用が増大します。
- ・ 長期間に及ぶ通行規制により、道路利用者に与える影響が増大します。

#### ◆維持管理体制の違いによるコスト縮減イメージ





## 新技術の導入

全ての計画対象橋梁に対し、現場条件や橋の構造、設置状況等を十分把握したうえで、点検や補修工事における新技術（ドローン等のロボットや人工知能(AI)等）の活用を検討します。

新技術の活用により点検作業や補修工事における効率化やコストの縮減に努め、全管理橋梁107橋の内1割の橋梁における活用を目指すとともに、今後10年間におけるメンテナンスコストを1百万円程度縮減することを目標とします。

## 橋梁の撤去・集約の検討

人口状況や財政政策に見合った施設の最適化を図るものとし、近隣で迂回路が確保できる橋は、地域住民等と調整しながら統廃合を検討していきます。

## 対策の優先順位の設定

計画的に修繕・架け替えを行うため、[橋の健全度]と[橋の重要度]を用いて、対策実施の優先順位を設定します。

### ◆ 橋の健全度

最新の橋梁定期点検結果から判断します。

### ◆ 橋の重要度

各橋が架かる道路条件や環境条件などから判断します。

評価の判断に用いた項目は下表のとおりです。

評価項目	評価区分	備考
路線種別	村道 1 級	
	村道 2 級	
	その他村道	
バス路線に該当	する	
	しない	
橋長	50m 以上	
	10m 以上 50m 未満	
	10m 未満	
迂回路の有無	有	
	無	
添架物	有	※上下水道、ガス、電力、通信線 など
	無	
地元要望	有	重要施設への経路上に架かる橋など、橋の架橋条件を評価。
	無	

白馬村は、[傷みの大きな橋]から修繕を行います。

そのなかでも、[集落間連絡道や重要施設への経路上に架かる橋]などといった、架橋条件において重要性が高いと判断した橋から順番に修繕を行う計画です。

## 5. 長寿命化修繕計画による効果

今後50年間における維持管理事業費を試算した結果です。  
 予防保全型維持管理による既設橋梁の延命化を図ることで、従来の対症療法型維持管理に比べ、92.3億円のコスト削減効果が見込めます。

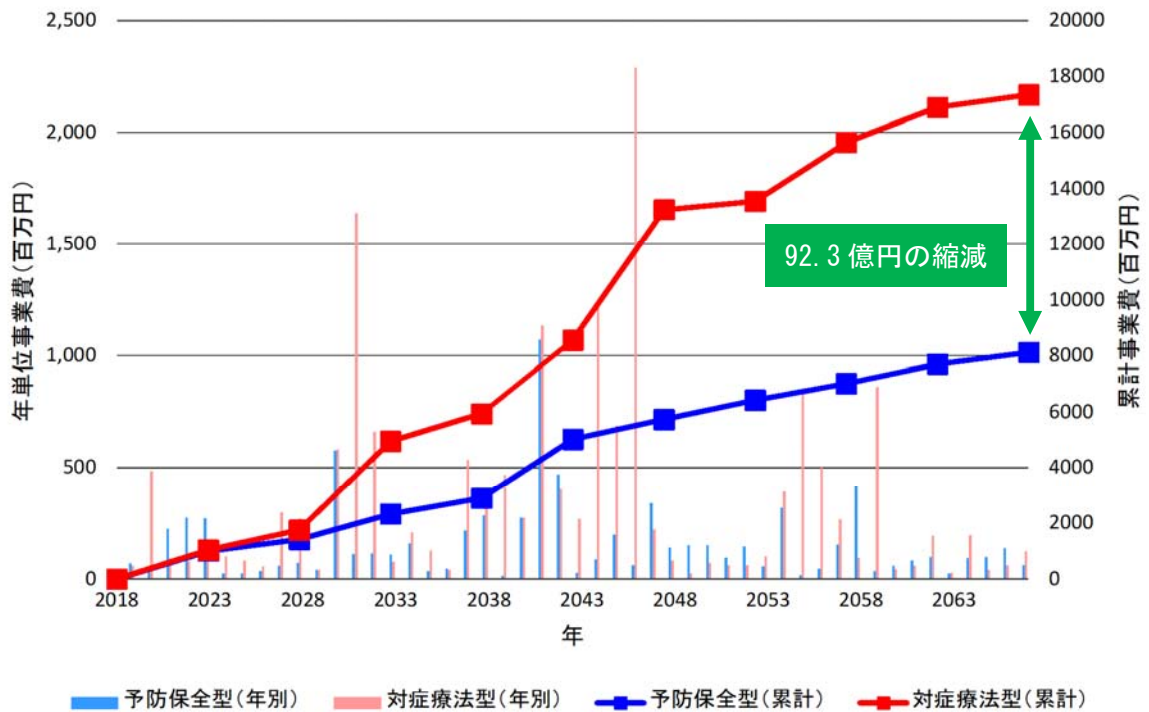
### ◆ 50年後の効果

対症療法型 **173.5** 億円  
 ー 予防保全型 **81.2** 億円  


---

**効果 92.3** 億円  
**(約 53%)**

※1. 効果百分率の計算 = (効果) ÷ (対症療法型累計) × 100



# 白馬村 橋梁維持管理事業計画一覧

橋毎の健全性の診断区分

表中凡例

- ※ 対策内容は計画初年度より直近10年分を示します。[上段] 対策内容
- ※ 表中の橋梁は、優先順位が高い順に並べています。[下段] 概算工費(千円)
- ※ 橋梁定期点検は5年に1回実施する法定点検です。

I 判定 (健全)
II 判定 (予防保全段階)
III 判定 (早期措置段階)
IV 判定 (緊急措置段階)

橋梁名	道路種別	路線名	橋長(m)	架設年度	最新定期点検		対策の内容・時期(年度)									
					実施年度	健全性	H31/R1(2019)	R2(2020)	R3(2021)	R4(2022)	R5(2023)	R6(2024)	R7(2025)	R8(2026)	R9(2027)	R10(2028)
年度別事業費累計(千円)							53,361	50,025	54,970	49,776	55,192	49,306	51,880	51,193	49,776	48,680
姫川通橋	村道	0208号線	65.0	1971	H29	III	設計 4,844	舗・桁・下 43,060		点検					点検	
上小田原橋	村道	3149号線	71.6	1996	H29	III	設計 6,000		桁・下 26,502	点検	舗 44,882				点検	
木流2号橋	村道	3105号線	2.5	1988	H29	III	設計 2,550		舗・桁・下 950	点検					点検	
薪寄橋	村道	3054号線	30.0	1985	H29	III	設計 4,159			点検	舗 6,375	桁・下 7,535			点検	
犬川3号橋	村道	2029号線	16.4	1974	H29	III	設計 3,907			点検	桁・下 3,935	舗 5,422			点検	
久保頭橋	村道	0206号線	12.5	1963	H29	III	設計 3,673			点検		桁・下 4,120	舗 8,670		点検	
中込橋	村道	0206号線	13.5	1981	H29	III	設計 3,081			点検		舗・桁・下 11,100			点検	
瀬戸橋	村道	3091号線	14.6	1978	H29	III	設計 4,086			点検			舗・桁・下 11,480		点検	
大左右橋	村道	1028号線	10.0	1970	H29	III	設計 3,149			点検			舗・桁・下 10,080		点検	
境橋	村道	1062号線	22.4	1977	H28	III	設計 3,525		点検				舗・桁・下 5,950	点検		
田頭橋	村道	1010号線	22.7	1977	H28	III	設計 3,681		点検				舗・桁・下 6,300	点検		
犬川橋	村道	1115号線	16.5	1978	H29	III	設計 3,822			点検			舗・桁・下 9,400		点検	
松川北分離橋	村道	3142号線	7.6	1932	H29	III		設計 3,671		点検				舗・桁・下 7,500	点検	
三幸橋	村道	1009号線	11.4	1981	H29	III		設計 3,294		点検				舗・桁・下 5,150	点検	
大櫓2号橋	村道	2202号線	7.6	1995	H29	III			設計 4,115	点検				舗・桁・下 9,530	点検	
大櫓3号橋	村道	2144号線	6.4	1981	H29	III			設計 3,133	点検				舗・桁・下 4,080	点検	
深空野11号橋	村道	2102号線	2.0	1970	H29	III			設計 2,787	点検				舗・桁・下 1,450	点検	
こけいど橋	村道	1041号線	7.5	1981	H29	III				点検		設計 2,937			点検	舗・桁・下 10,200
滝沢橋	村道	0218号線	11.8	1981	H29	III				点検		設計 4,110			点検	舗・桁・下 11,450
屋代沢2号橋	村道	2008号線	6.9	1970	H29	III				点検		設計 2,592			点検	舗・桁・下 2,550
明賀橋	村道	3008号線	5.7	1981	H29	III				点検		設計 2,252			点検	桁・下 1,650
與惣司橋	村道	1093号線	10.5	1972	H29	III				点検		設計 2,354			点検	桁 6,830
真畔小橋	村道	3134号線	3.0	1972	H29	III				点検				設計 3,000	点検	架替 8,000
木流3号橋	村道	3111号線	4.0	1972	H29	III				点検				設計 3,000	点検	架替 8,000
白馬大橋	村道	0105号線	140.0	1986	H29	II				点検					点検	
蕨平橋	村道	0204号線	38.2	1970	H28	II			点検						点検	
下河原大橋	村道	0203号線	53.8	1987	H29	II				点検					点検	
佐野沖橋	村道	0101号線	24.7	1996	H28	II			点検						点検	
菅沢橋	村道	0206号線	21.8	1972	H29	II				点検					点検	

橋梁名	道路種別	路線名	橋長(m)	架設年度	最新定期点検		対策の内容・時期(年度)									
					実施年度	健全性	H31/R1(2019)	R2(2020)	R3(2021)	R4(2022)	R5(2023)	R6(2024)	R7(2025)	R8(2026)	R9(2027)	R10(2028)
年度別事業費累計(千円)							53,361	50,025	54,970	49,776	55,192	49,306	51,880	51,193	49,776	48,680
細野橋	村道	0105号線	14.0	1993	H29	II				点検					点検	
谷地川橋	村道	0201号線	17.3	1995	H29	II				点検					点検	
曲沢4号橋	村道	0103号線	9.5	1970	H29	II				点検					点検	
小谷地川4号橋	村道	0102号線	4.4	1981	H29	II				点検					点検	
飯森2号橋	村道	1058号線	4.0	1996	H29	II				点検					点検	
向田2号橋	村道	0107号線	2.5	1970	H29	II				点検					点検	
北堰橋	村道	0106号線	2.1	1962	H29	II				点検					点検	
南冲橋	村道	0201号線	28.8	1996	H28	II			点検					点検		
姫川橋	村道	1058号線	28.5	1995	H28	II			点検					点検		
大川橋	村道	1082号線	28.5	1994	H29	II				点検					点検	
楠川橋	村道	3143号線	26.0	2014	H29	II				点検					点検	
鳴沢1号橋	村道	2002号線	8.3	1978	H29	II				点検					点検	
小谷地川2号橋	村道	1024号線	3.5	1973	H29	II				点検					点検	
清水沢橋	村道	0211号線	5.9	1963	H29	II				点検					点検	
深空野9号橋	村道	0203号線	2.8	1974	H29	II				点検					点検	
森上跨線橋	村道	0206号線	13.5	1992	H28	II			点検					点検		
鳴沢4号橋	村道	0216号線	7.2	1972	H29	II				点検					点検	
飯森1号橋	村道	1118号線	5.0	1996	H29	II				点検					点検	
税地橋	村道	3149号線	17.7	1995	H29	II				点検					点検	
おおべえし橋	村道	2147号線	18.2	1995	H28	II			点検					点検		
赤沢2号橋	村道	3102号線	10.0	1981	H29	II				点検					点検	
海道沢橋	村道	0102号線	13.7	1994	H29	II				点検					点検	
内川橋	村道	3140号線	35.5	1982	H29	II				点検					点検	
深空橋	村道	1056号線	94.6	1980	H29	II				点検					点検	
赤坂橋	村道	1057号線	30.2	1980	H29	II				点検					点検	
船山橋	村道	1124号線	16.5	1997	H29	II				点検					点検	
鳴沢2号橋	村道	2002号線	8.3	1974	H29	II				点検					点検	
大櫓6号橋	村道	2201号線	10.4	1981	H29	II				点検					点検	
大櫓8号橋	村道	2138号線	8.8	1988	H29	II				点検					点検	
下小田原橋	村道	3149号線	5.1	1996	H29	II				点検					点検	
大櫓7号橋	村道	2149号線	4.8	1981	H29	II				点検					点検	
小谷地川橋	村道	1022号線	3.5	1984	H29	II				点検					点検	
木流6号橋	村道	1042号線	3.5	2004	H29	II				点検					点検	

橋梁名	道路種別	路線名	橋長(m)	架設年度	最新定期点検		対策の内容・時期(年度)									
					実施年度	健全性	H31/R1 (2019)	R2 (2020)	R3 (2021)	R4 (2022)	R5 (2023)	R6 (2024)	R7 (2025)	R8 (2026)	R9 (2027)	R10 (2028)
年度別事業費累計(千円)							53,361	50,025	54,970	49,776	55,192	49,306	51,880	51,193	49,776	48,680
柳林橋	村道	1124号線	3.1	2004	H29	II				点検					点検	
深空野7号橋	村道	2104号線	3.0	1978	H29	II				点検					点検	
深空野10号橋	村道	2182号線	3.0	1980	H29	II				点検					点検	
高校上橋	村道	3105号線	2.5	1987	H29	II				点検					点検	
屋代沢3号橋	村道	1090号線	4.0	1997	H29	II				点検					点検	
屋代沢1号橋	村道	0216号線	3.5	1973	H29	II				点検					点検	
佐野南沖橋	村道	1094号線	15.0	1988	H29	II				点検					点検	
松川大橋	村道	1124号線	130.0	2009	H29	II				点検					点検	
タクガ沢橋	村道	2039号線	4.5	1988	H29	II				点検					点検	
地藏免橋	村道	2026号線	5.6	2007	H29	II				点検					点検	
子安橋	村道	1093号線	4.0	1976	H29	II				点検					点検	
深空野4号橋	村道	2169号線	4.0	1981	H29	II				点検					点検	
深空野12号橋	村道	2164号線	3.2	1981	H29	II				点検					点検	
諏訪神社前橋	村道	2148号線	3.0	1968	H29	II				点検					点検	
二枚田橋	村道	2129号線	10.5	1991	H29	II				点検					点検	
咲花橋	村道	2203号線	10.0	1981	H29	II				点検					点検	
大櫓4号橋	村道	2194号線	9.5	1981	H29	II				点検					点検	
小谷地川3号橋	村道	1120号線	5.1	1991	H29	II				点検					点検	
深空野13号橋	村道	2169号線	2.9	1981	H29	II				点検					点検	
谷地原下橋	村道	2203号線	11.5	1995	H29	II				点検					点検	
大櫓10号橋	村道	2207号線	11.0	1994	H29	II				点検					点検	
松川北分離歩道橋	村道	3142号線	8.6	1994	H29	II				点検					点検	
木流5号橋	村道	1043号線	3.6	1981	H29	II				点検					点検	
深空野14号橋	村道	2183号線	3.1	1981	H29	II				点検					点検	
赤沢1号橋	村道	3102号線	16.0	1993	H29	I				点検					点検	
大櫓5号橋	村道	0107号線	10.2	1977	H29	I				点検					点検	
奈良井橋	村道	2255号線	22.6	2002	H29	I				点検					点検	
中小田原橋	村道	3149号線	12.7	1996	H29	I				点検					点検	
大左右2号橋	村道	1108号線	8.7	1990	H29	I				点検					点検	
滝沢2号橋	村道	0216号線	8.5	2013	H29	I				点検					点検	
鳴沢橋	村道	1098号線	10.0	1991	H29	I				点検					点検	
大櫓1号橋	村道	2154号線	8.0	1980	H29	I				点検					点検	
田ノ頭橋	村道	2026号線	4.5	2007	H29	I				点検					点検	

橋梁名	道路種別	路線名	橋長(m)	架設年度	最新定期点検		対策の内容・時期(年度)									
					実施年度	健全性	H31/R1(2019)	R2(2020)	R3(2021)	R4(2022)	R5(2023)	R6(2024)	R7(2025)	R8(2026)	R9(2027)	R10(2028)
年度別事業費累計(千円)							53,361	50,025	54,970	49,776	55,192	49,306	51,880	51,193	49,776	48,680
深空野6号橋	村道	2170号線	3.6	1981	H29	I				点検					点検	
小又川1号橋	村道	3016号線	3.0	1981	H29	I				点検					点検	
小二枚田橋	村道	2111号線	2.5	1981	H29	I				点検					点検	
深空野5号橋	村道	2170号線	2.3	1981	H29	I				点検					点検	
深空野15号橋	村道	2184号線	2.3	1980	H29	I				点検					点検	
小又川2号橋	村道	3016号線	2.0	1977	H29	I				点検					点検	
大櫓橋	村道	0106号線	11.0	1977	H26	II	点検					点検				
木流4号橋	村道	0106号線	5.0	1988	H26	III	点検					点検				
水神宮橋	村道	0206号線	150.0	1981	H26	II	点検					点検				
伊勢宮橋	村道	2201号線	13.7	1989	H26	II	点検					点検				
やちはら橋	村道	2203号線	64.0	1995	H28	II			点検					点検		
白馬オリンピック大橋	村道	0105号線	111.6	1994	H28	II			点検					点検		

<凡 例>

点検	橋梁定期点検
架替	架け替え
設計	補修(必要に応じて補強)工事の設計
舗	橋面工(舗装・伸縮装置・高欄・地覆・排水装置)の補修
桁	橋体工(主桁・横桁・床版・支承)の補修
下	下部工(橋台・橋脚)の補修
舗・桁・下	橋面工、橋体工、下部工の補修
桁・下	橋面工、下部工の補修