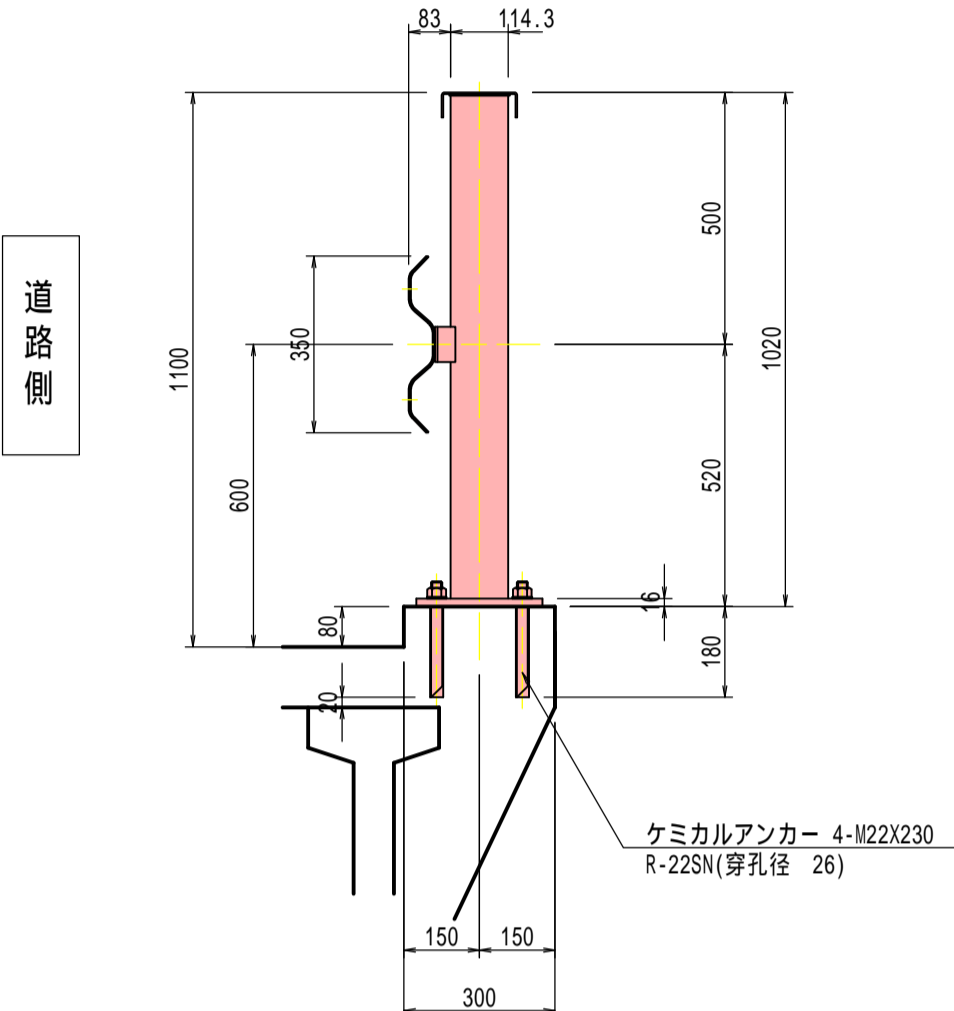
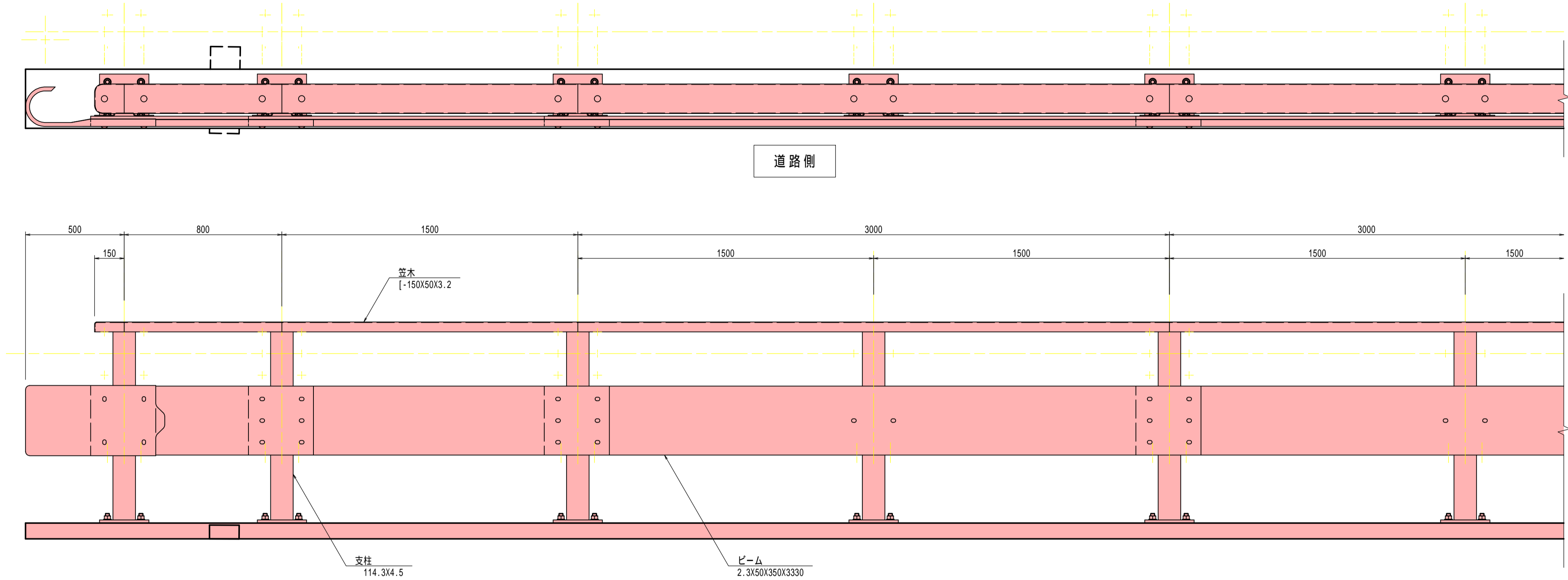


久保頭橋 ガードレール 設置図

Gr-C-2B-4-BPL(特)

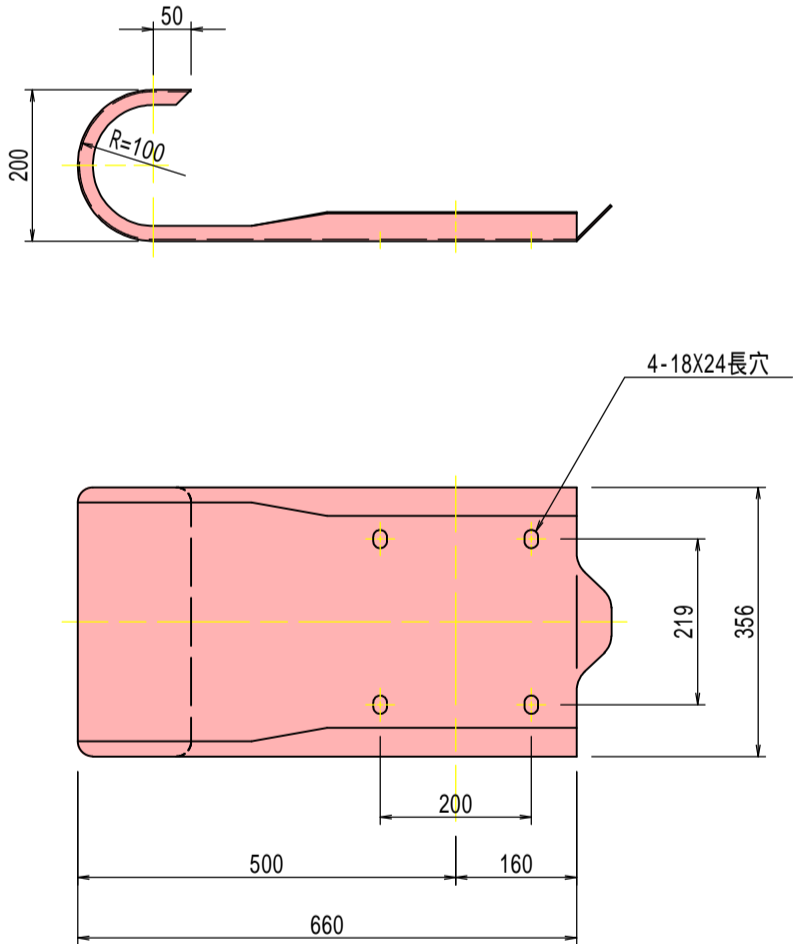
S=1:15

注記：本図は道路側から見た図面である。
現場確認の上、アンカー施工のこと。
道路側アンカー下部の、コンクリート被りが20mmの為、アンカー施工時、コンクリートが破損する恐れがあります。



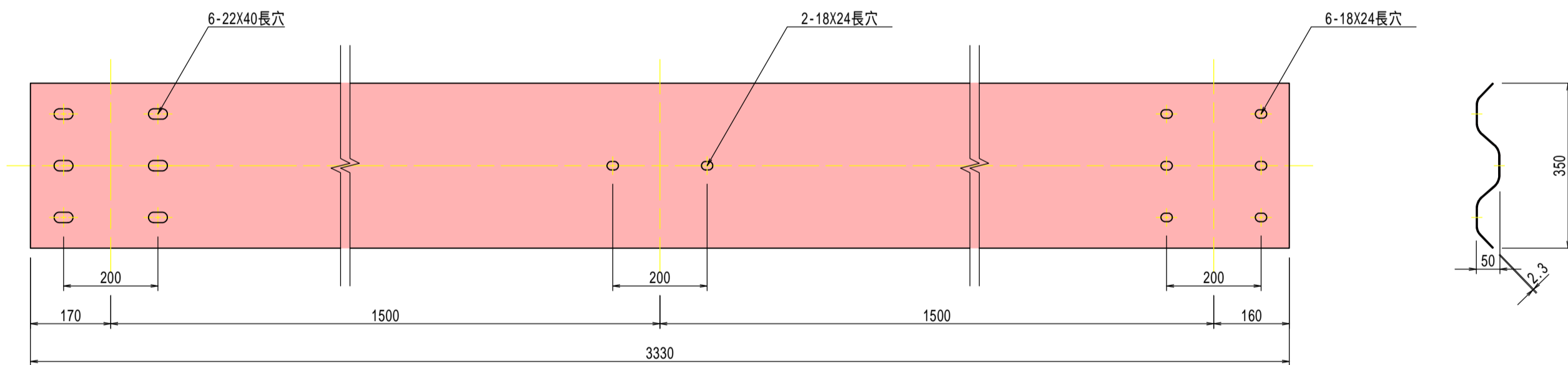
袖ビーム

S=1:10



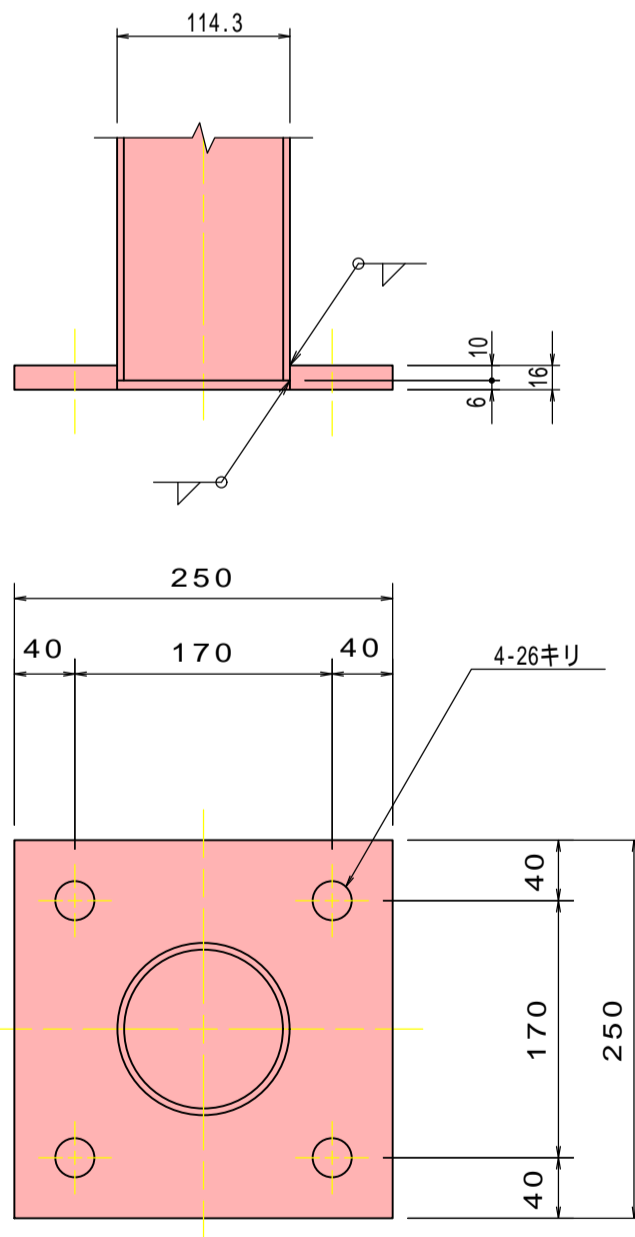
ビーム

S=1:10



ベースプレート

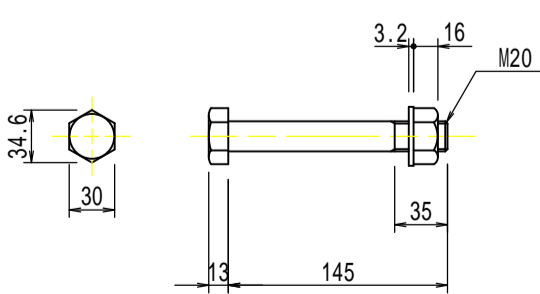
S=1:5



ブラケット取付用B.N.W.

S=1:5

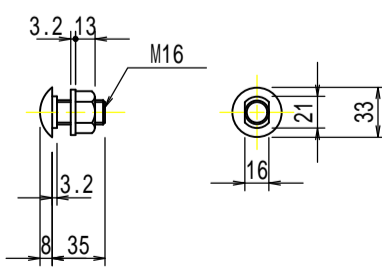
【4.6】



ブラケット取付用B.N.W.

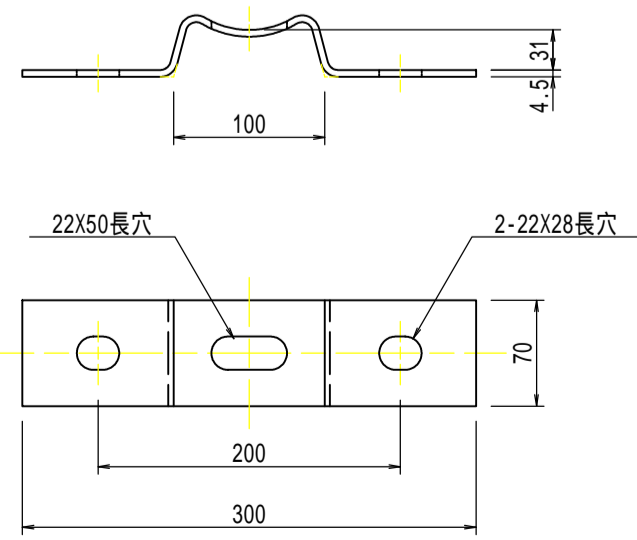
S=1:5

【6.8】



ブラケット

S=1:5



令和3年度 道路メンテナンス補助 橋梁修繕工事					
図番	99/4	ガードレール 設置図	冊	図	示
久保頭橋					
村道0206線					
所属	課	照査	設計		
北安曇郡白馬村役場					
設計会社	株式会社 中央工研 安曇野営業所		管理技術者 照査技術者		
測量会社			主任技術者		
調査会社			主任技術者		