

① 西エリアにふさわしい色彩

※自然素材を使用する場合は素地色を用いることができるが、防腐材等を使用する場合は色彩数値基準による。

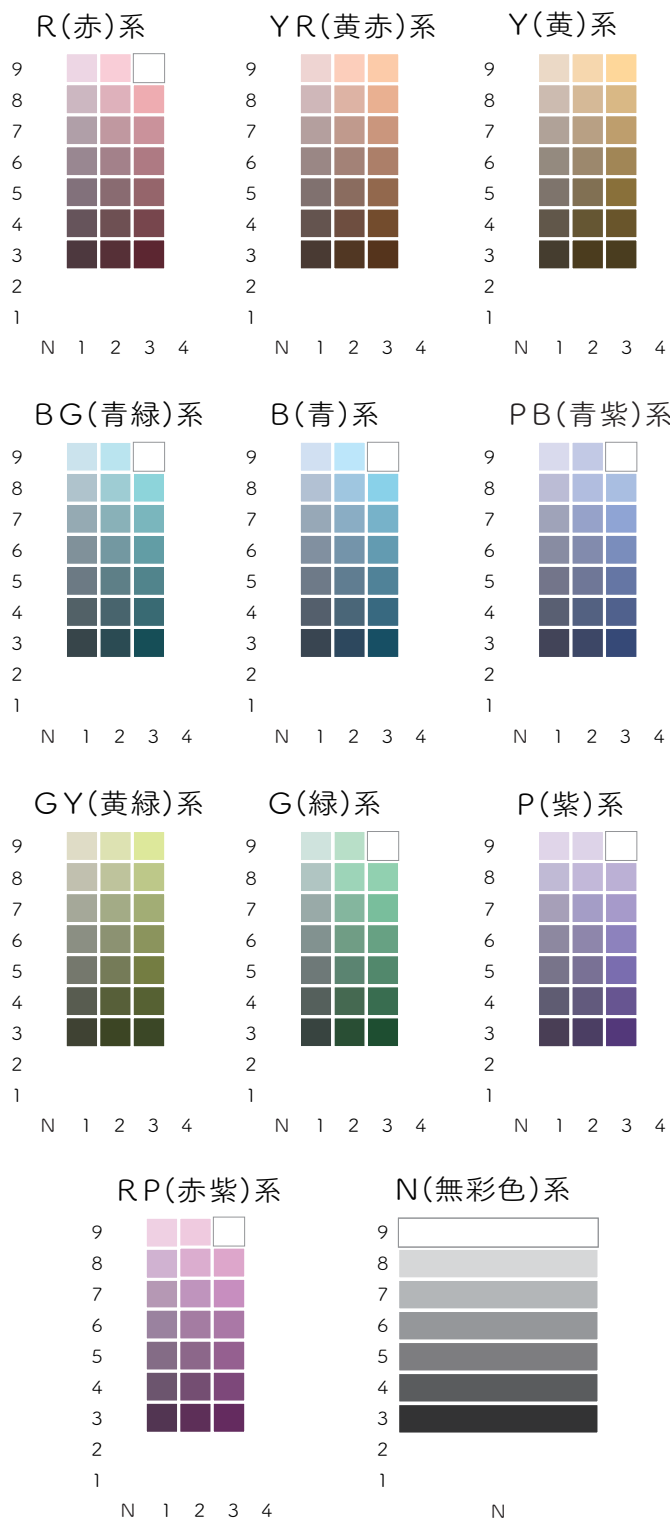
■指定色彩(数値基準)

名称	外壁色	
部位	外壁	
色相	全色相	無色彩
明度	9～3	9～3
彩度	3以下	—

外壁色 に使用できる色彩一覧表 (西エリアカラーパレット)

使用できる色彩範囲

※外壁色に使用できる色彩のみ抜粋して表示しています



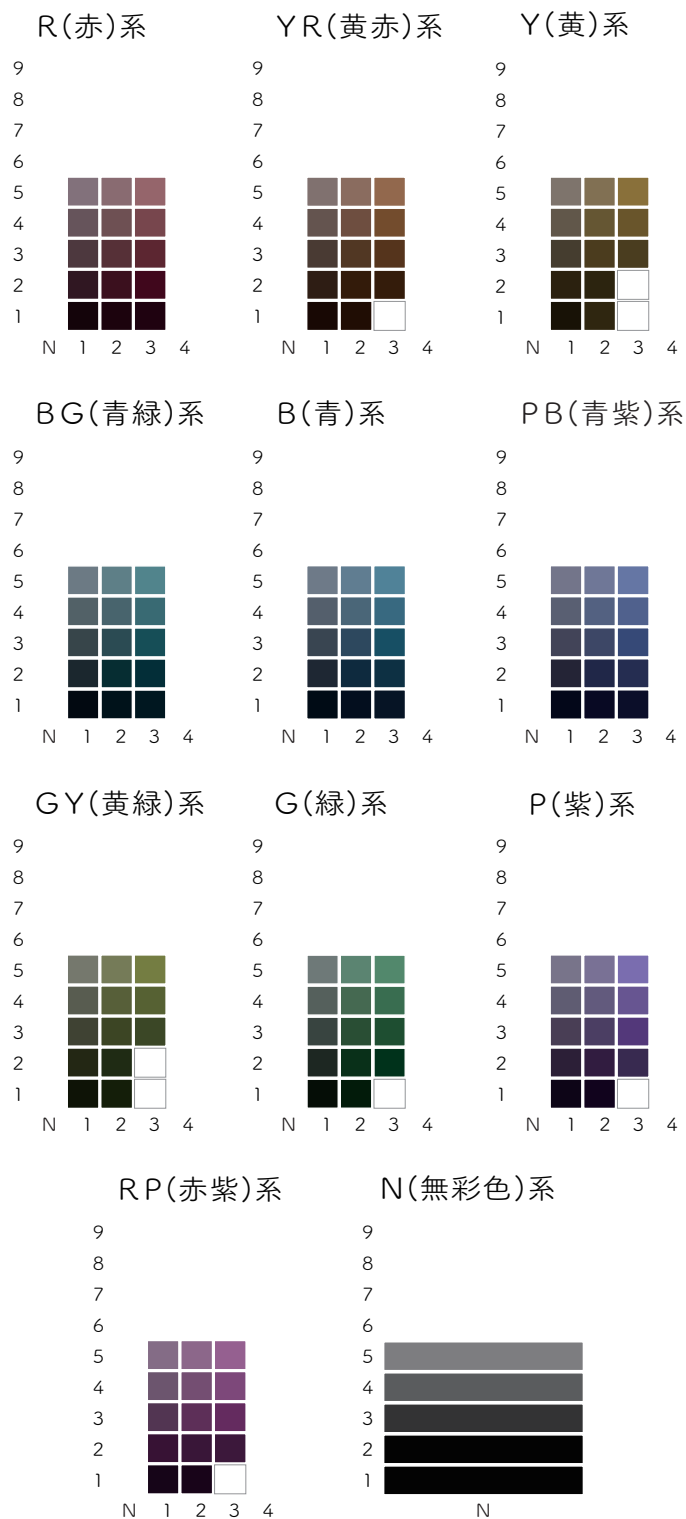
■指定色彩(数値基準)

名称	屋根色	
部位	屋根	
色相	全色相	無色彩
明度	5以下	5以下
彩度	3以下	—

屋根色 に使用できる色彩一覧表 (西エリアカラーパレット)

使用できる色彩範囲

※屋根色に使用できる色彩のみ抜粋して表示しています



※色彩一覧表は印刷のため実際のマンセル値とは異なります。実際の色を確認する場合は、マンセルカラー表色系の色見本を参照してください。

① 西エリアにふさわしい色彩

■ 指定色彩(数値基準)

名称	造作色	
部位	窓枠／梁／手摺／扉など	
色相	全色相	無色彩
明度	6～2	8以上3以下
彩度	2～8	—

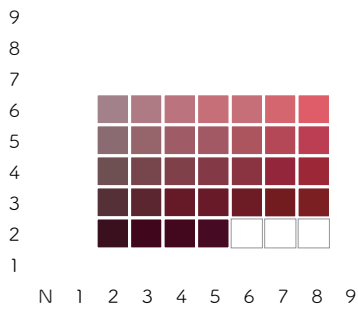
※自然素材を使用する場合は素地色を用いることができるが、防腐材等を使用する場合は色彩数値基準による。

造作色 に使用できる色彩一覧表 (西エリアカラーパレット)

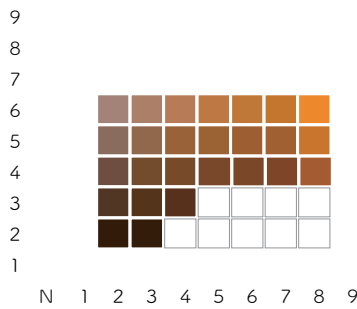
使用できる色彩範囲

※造作色に使用できる色彩のみ抜粋して表示しています

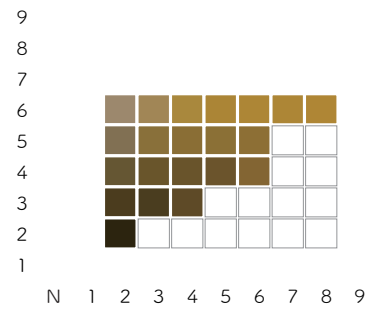
R(赤)系



YR(黄赤)系



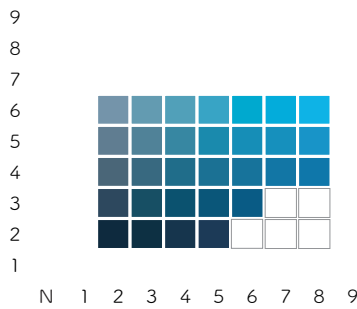
Y(黄)系



BG(青緑)系



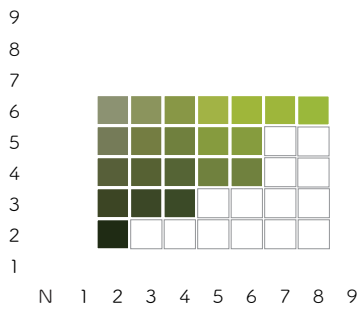
B(青)系



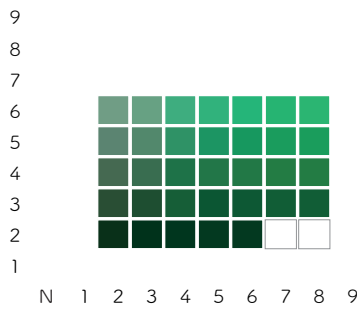
PB(青紫)系



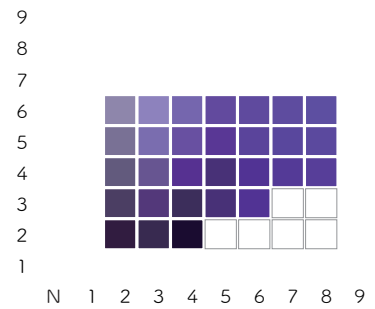
GY(黄緑)系



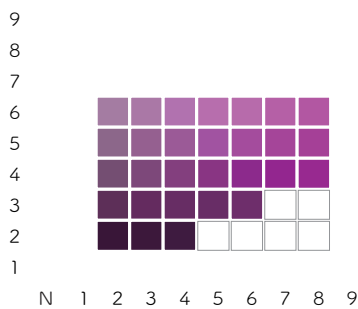
G(緑)系



P(紫)系



RP(赤紫)系



N(無彩色)系



※色彩一覧表は印刷のため実際のマンセル値とは異なります。実際の色を確認する場合は、マンセルカラー表色系の色見本を参照してください。

② 中エリアにふさわしい色彩

外壁色 に使用できる色彩一覧表 (中エリアカラーパレット)

使用できる色彩範囲

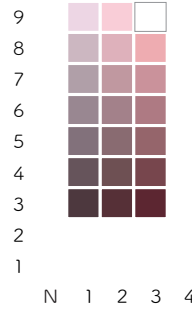
※外壁色に使用できる色彩のみ抜粋して表示しています

■ 指定色彩 (数値基準)

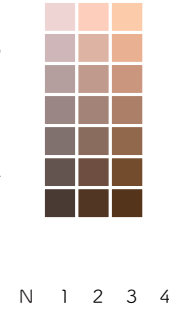
名称	外壁色	
部位	外壁	
色相	R, YR, Y系	無色彩
明度	9~3	9~3
彩度	3以下	—

※自然素材を使用する場合は素地色を用いることができるが、防腐材等を使用する場合は色彩数値基準による。

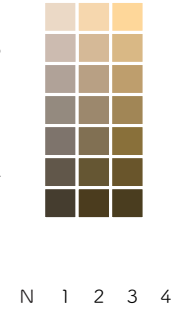
R(赤)系



YR(黄赤)系



Y(黄)系



N(無彩色)系



屋根色 に使用できる色彩一覧表 (中エリアカラーパレット)

使用できる色彩範囲

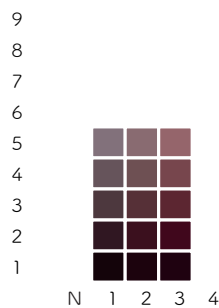
※屋根色に使用できる色彩のみ抜粋して表示しています

■ 指定色彩 (数値基準)

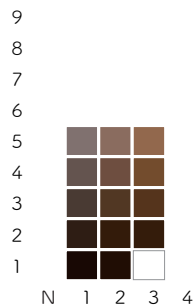
名称	屋根色	
部位	屋根	
色相	R, YR, Y系	無色彩
明度	5以下	5以下
彩度	3以下	—

※自然素材を使用する場合は素地色を用いることができるが、防腐材等を使用する場合は色彩数値基準による。

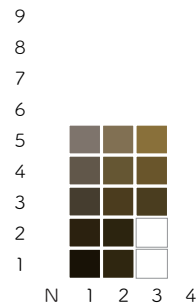
R(赤)系



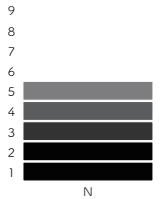
YR(黄赤)系



Y(黄)系



N(無彩色)系



造作色 に使用できる色彩一覧表 (中エリアカラーパレット)

使用できる色彩範囲

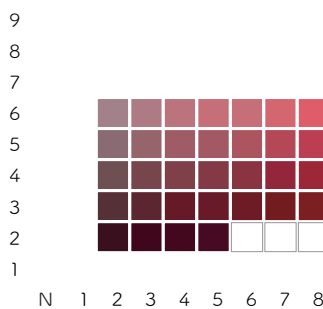
※造作色に使用できる色彩のみ抜粋して表示しています

■ 指定色彩 (数値基準)

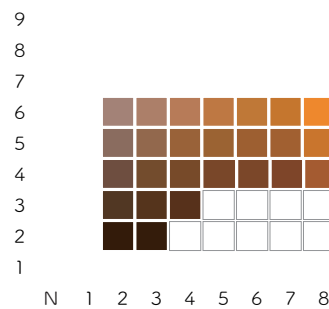
名称	造作色	
部位	窓枠/梁/手摺/扉など	
色相	R, YR系	無色彩
明度	6~2	8以上3以下
彩度	2~8	—

※自然素材を使用する場合は素地色を用いることができるが、防腐材等を使用する場合は色彩数値基準による。

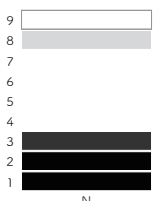
R(赤)系



YR(黄赤)系



N(無彩色)系



※色彩一覧表は印刷のため実際のマンセル値とは異なります。実際の色を確認する場合は、マンセルカラー表色系の色見本を参照してください。

③ 東エリアにふさわしい色彩

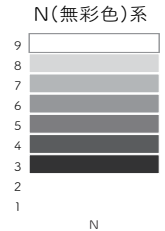
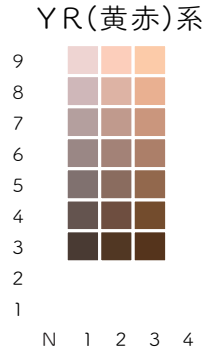
外壁色 に使用できる色彩一覧表 (東エリアカラーパレット)

使用できる色彩範囲

※外壁色に使用できる色彩の見抜粋して表示しています

■指定色彩(数値基準)

名称	外壁色	
部位	外壁	
色相	YR,Y系	無色彩
明度	9~3	9~3
彩度	3以下	—



※自然素材を使用する場合は素地色を用いることができるが、防腐材等を使用する場合は色彩数値基準による。

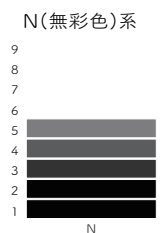
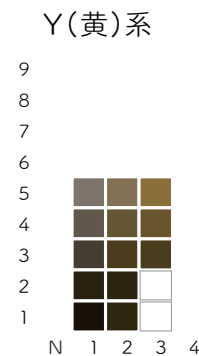
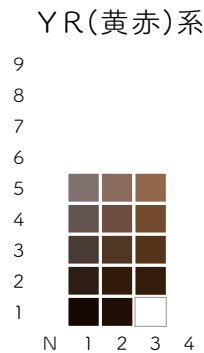
屋根色 に使用できる色彩一覧表 (東エリアカラーパレット)

使用できる色彩範囲

※屋根色に使用できる色彩のみ抜粋して表示しています

■指定色彩(数値基準)

名称	屋根色	
部位	屋根	
色相	YR,Y系	無色彩
明度	5以下	5以下
彩度	3以下	—



※自然素材を使用する場合は素地色を用いることができるが、防腐材等を使用する場合は色彩数値基準による。

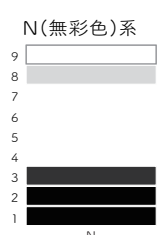
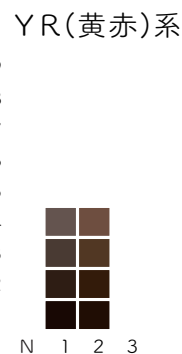
造作色 に使用できる色彩一覧表 (東エリアカラーパレット)

使用できる色彩範囲

※造作色に使用できる色彩のみ抜粋して表示しています

■指定色彩(数値基準)

名称	造作色	
部位	窓枠/梁/手摺/扉など	
色相	R,YR,Y系	無色彩
明度	4以下	8以上3以下
彩度	2以下	—



※自然素材を使用する場合は素地色を用いることができるが、防腐材等を使用する場合は色彩数値基準による。

※色彩一覧表は印刷のため実際のマンセル値とは異なります。実際の色を確認する場合は、マンセルカラー表色系の色見本を参照してください。