

新田・切久保地区 住民説明会

吊り橋の設置について

令和8年3月22日(日)
株式会社岩岳リゾート

CONFIDENTIAL

吊り橋の設置について



吊り橋プロジェクト

岩岳山頂からの眺望を活かしつつ他にない形状の「日本一標高の高い場所にある人道吊り橋」の設置を予定しています。
アクティビティ等と異なり体験可能数の枠がほぼなく、多くのお客様に北アルプスの風景と非日常の空間をお楽しみいただくことを目的としています。

- スペック(予定): 本体高さ 約15m
地面からの高さ 約30m
長さ 約100m
通路幅 120cm × 2(往復路)
120cm × 1(中央 片道)
頂点付近にフオトスポットを設置
手すり 高さ150cm(120cmまで網目)
避雷針を頂点の東側に設置
耐風速 75m/s
耐重量 300kg/m²

- 完成時期(予定): 2026年秋



CONFIDENTIAL

吊り橋の設置について



■設計会社:株式会社ブリッジワン

施工事例:

- ・GODA BRIDGE (Gravity Park Osaka)
- ・吊床版階段吊橋(静岡県川根本町)
- ・神流川 万葉大吊橋(群馬県神流町)
- ・つりZO(E-ZO FUKUOKA)
- ・風天(さがみ湖プレジャーフォレスト) 他



GODA BRIDGE



吊床版階段吊橋



神流川 万葉大吊橋

※画像は同社HPより引用

CONFIDENTIAL

吊り橋の設置について



■発注先について

- 施工予定会社: 株式会社野本組
- 所在地: 新潟県妙高市美守1-13-10
- 代表者: 代表取締役 野本 剛男
- 建設業許可番号: 新潟県知事許可(特・般)第10074号
- 一級建築士事務所: 新潟県知事登録 第4398号
- 事業内容: 土木・建築設計施工、さく井・管・舗装 他
- 事業実績: ロッテアライリゾート造成、赤倉観光リゾート造成、赤倉リゾートゴルフ橋脚施工、妙高大橋架替改良工事 他



※画像は同社HPより引用

CONFIDENTIAL

吊り橋の設置について



■ パース画像 (イメージ)

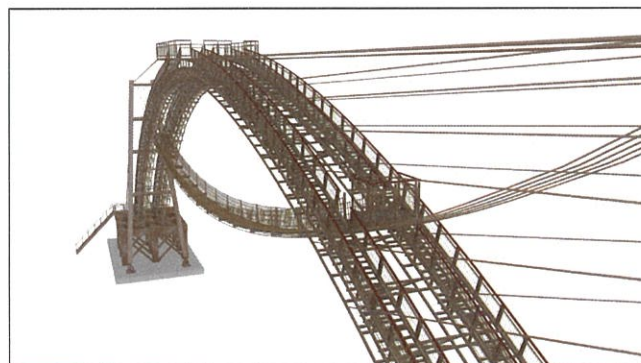
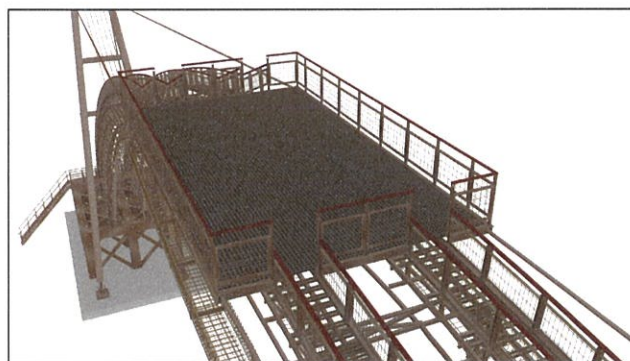


CONFIDENTIAL

吊り橋の設置について



■ パース画像 (イメージ)



CONFIDENTIAL

工 事 工 程 表

発注者：株式会社 岩岳リゾート

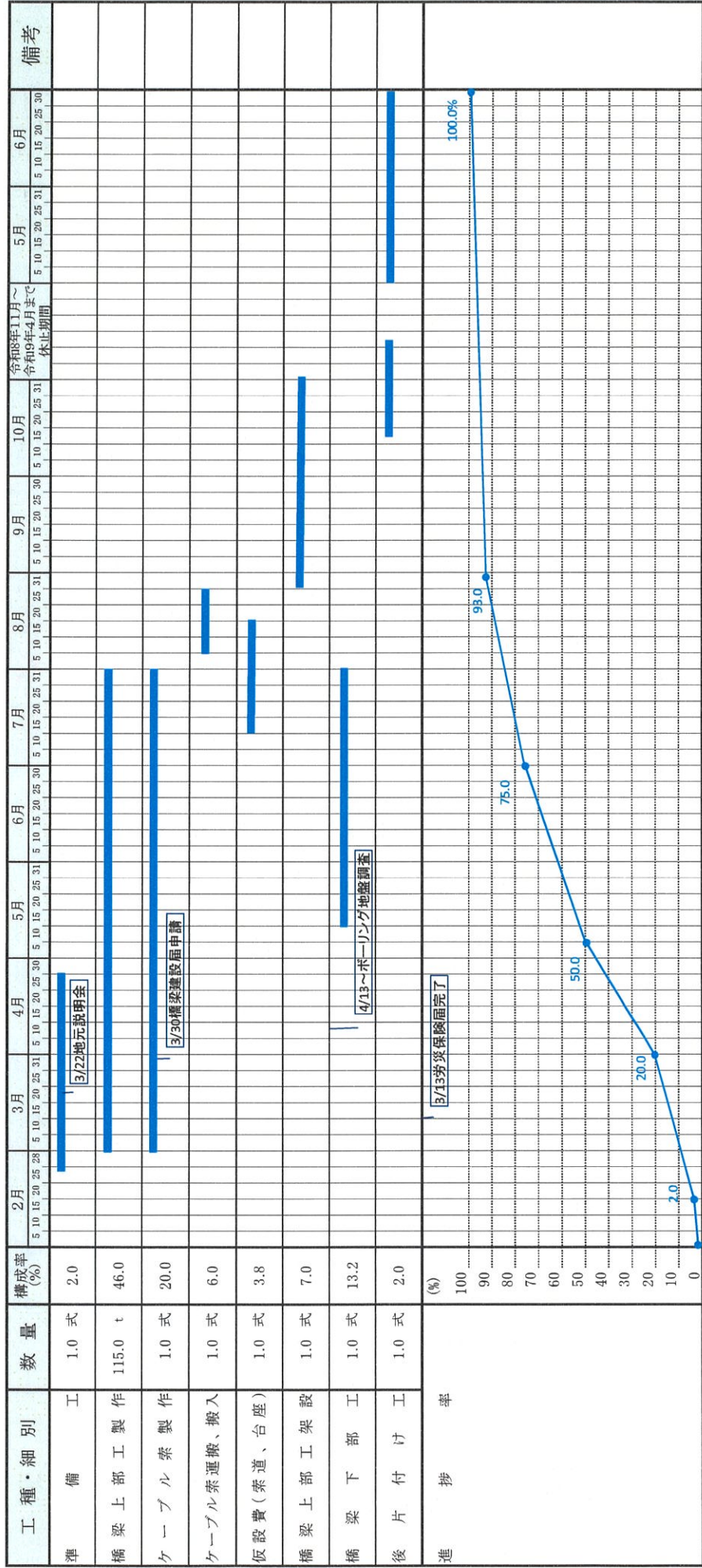
工事名：白馬岩岳人道吊橋架設工事

工事場所：長野県北安曇郡白馬村大字北城 地内

自 令和8年2月24日
至 令和9年6月30日

株式会社 野本組

凡例
— 計画
— 変更
— 実施



車両運行経路

5月中旬～7月中旬

砕石 10tダンプトラック×20台
生コンクリート 10tミキサー車×110台

9月上旬から11月上旬

吊橋部材 10tトラック×20台

